



NORTH

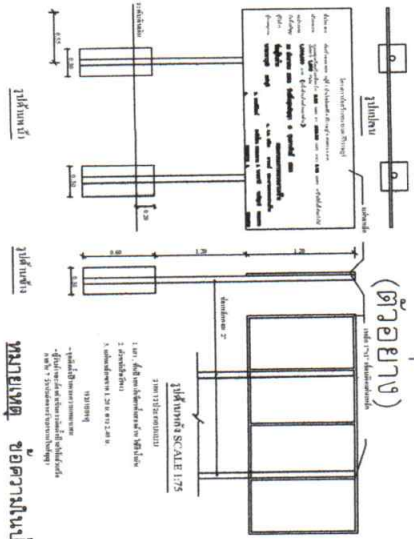
จุดสิ้นสุดโครงการ กม.0+125
พิกัด 470 479983 1823667

จุดเริ่มต้นโครงการ กม.0+000
พิกัด 470 479977 1823539

ปรับปรุงถนนลูกรังเป็นถนนคอนกรีตเสริมเหล็ก กว้าง
5.00 เมตร ยาว 125.00 เมตร หนา 0.15 เมตร หรือมีพื้นที่
ผิวจราจรคอนกรีตไม่น้อยกว่า 625.00 ตารางเมตร ไหล่ทาง
สูงลูกรังหินปูข้างละ 0-0.50 เมตร พร้อมป้ายโครงการ 1 ป้าย



(ตัวอย่าง)



คณะกรรมการ ก่อสร้างถนนลูกรัง

(ลงชื่อ) ประธานกรรมการ

(ลงชื่อ) กรรมการ

(ลงชื่อ) กรรมการ

(ลงชื่อ) กรรมการ

หมายเหตุ ข้อความในใบนี้ให้ใช้สำหรับการขอ
..... (นาย โสภณกร วงษ์จันทร์)

องค์การบริหารส่วนตำบลศรีราชาบุรี

อำเภอทพพระ

จังหวัดอุบลราชธานี



แบบ
ปรับปรุงถนนลูกรังเป็นถนนคอนกรีตเสริมเหล็ก
ภายในเขตที่ หมู่ที่ 10 ตำบลราชบุรี ๓.ทพพระ ๓.ตทก

ตำแหน่ง
ผู้โครงการ, ป้ายโครงการ

วันที่ 1 จำนวน 6 แห่ง วันที่ 25/6/68

นายชวรงค์ พิเศษ
นายชวรงค์ พิเศษ
นายชวรงค์ พิเศษ



แบบก่อสร้างถนนคอนกรีตเสริมเหล็ก เลขที่แบบ คร.ท 1 - 01

คณะกรรมการจัดทำแบบรายการงานก่อสร้าง

(ลงชื่อ).....ประธานกรรมการ

(นาย ศักดิ์ นพทรงษ์)

(ลงชื่อ).....กรรมการ

(นาย วิรัตน์ นอนทอง)

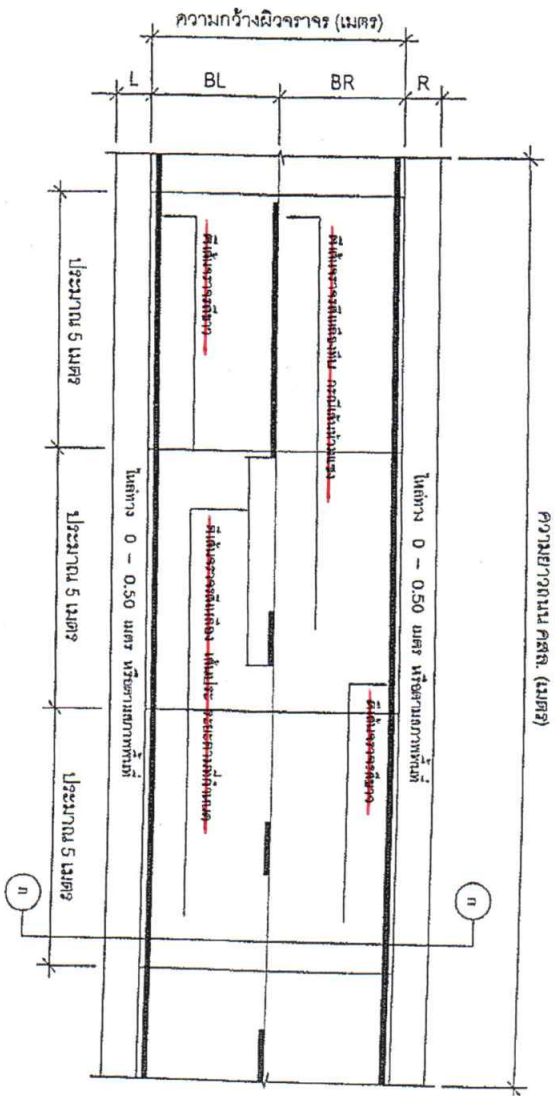
(ลงชื่อ).....กรรมการ

(นาย ชานันท์ จิตต์ประเสริฐ)

ออกแบบ/ตรวจสอบ/รับรอง

(นาย สุวิทย์ เกียรติศิริ)

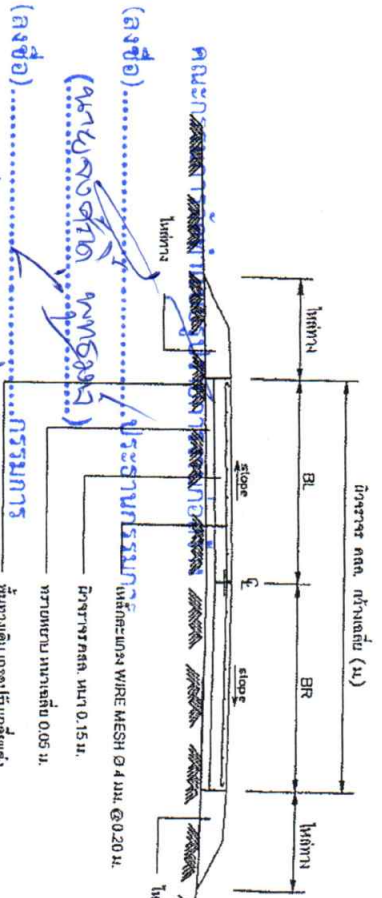
วิศวกรโยธา (สร.๖๕๓๗)



ความยาวถนน คสจ. (เมตร)

แปลถนนคอนกรีตเสริมเหล็ก

not to scale



ปริมาณงานหน้าไม้หน้าเสา 85% Standard Test

(ลงชื่อ)..... กรรมกร รูปที่ ๑

(ลงชื่อ)..... not to scale

หมายเหตุ : แบบเลขที่ ศร. ท 1 - 01 คัดลอกและปรับปรุงมาจากแบบมาตรฐาน แบบเลขที่ ท.1 - 01 ของกรมการปกครอง กระทรวงมหาดไทย

รายการประกอบแบบ 1

- งานผิวจราจรบนคอนกรีตเสริมเหล็ก ไม้ตัดยาวที่ขึ้นเป็นตารางขนาด 6 เมตร
 - งานตีเส้นจราจร ไม้ตัดยาวที่ขึ้นเป็น ตารางขนาด 6 เมตร
 - งานหล่อทาง เป็นไปตามที่ระบุในแบบ
- กรณีไม่สามารถลงไม้ต่างได้ตามที่แนบกำหนดให้ดำเนินการไปโดยลงสิ่ง
ที่จุดนี้ไม่ได้แต่ต้องอยู่ในบริเวณโครงการตามที่ผู้ควบคุมงานกำหนด
ทั้งนี้ปริมาณรวมทั้งหมดจะต้องนับรวมรวมทั้งไม้ต่างในประเภทต่าง
กรณีใส่ค่าสำหรับค่าความเค้นที่มีนัยสำคัญที่เขียนเพิ่มหรือความหนาแน่น
ไม้ที่อยู่ในคู่มือของผู้ควบคุมงาน
- งานหล่อเหล็กเสริมคอนกรีต
เหล็กเส้นกลม (ROUND BAR) มีค่า Yield strength (fy) = 2400 Ksc.
เหล็กข้ออ้อย (DEFORMED BAR) มีค่า Yield strength (fy) = 3000 Ksc.
 - งานคอนกรีต (เสถียร)
- [] คอนกรีตผสมเสร็จรูปทรงแท่ง กัดลึงค์คอนกรีต 240 Ksc. ที่อายุ 28 วัน
[] คอนกรีต.....
- การแก้ไขด้วยวิธีอื่น
- การแก้ปัญหาคือวางเหล็กเสริมคอนกรีตที่คอนกรีตที่เตรียมไว้ใช้เพื่อช่วยวางคอนกรีตรูปทรงแท่ง
ขนาด 15 x 15 x 15 ซม. เก็บรวมคอนกรีตที่กัดลึงค์พร้อมด้วย โดยค่าที่ตัดต้องไม่น้อยกว่าค่าที่รวมค้ำตั้ง
(1) กัดลึงค์คอนกรีตที่อายุ 28 วัน ต้องไม่น้อยกว่า 240 Ksc
- หรือถ้ากัดลึงค์คอนกรีตที่อายุ 7 วัน ต้องไม่น้อยกว่า 240 Ksc (กรณีใช้คอนกรีตที่มีกำลังสูงกว่าที่กำหนด)
- การทดสอบค่ากำลังอัดคอนกรีตที่มีค่าเกินค่าที่กำหนดให้ดำเนินการตรวจสอบค่ากำหนด
สำหรับการแก้ปัญหาคือวางเหล็กเสริมคอนกรีตที่คอนกรีตที่เตรียมไว้ใช้เพื่อช่วยวางคอนกรีตรูปทรงแท่ง
ขนาด 15 x 15 x 15 ซม. เก็บรวมคอนกรีตที่กัดลึงค์พร้อมด้วย โดยค่าที่ตัดต้องไม่น้อยกว่าค่าที่รวมค้ำตั้ง
6. รายการที่ผู้รับจ้างต้องปฏิบัติตาม
- (1) ผู้รับจ้างต้องเป็นผู้จัดหา เครื่องมือ วัสดุ อุปกรณ์สำหรับใช้ตรวจสอบค่ากำลังอัดคอนกรีต
และเครื่องมือสำหรับทดสอบคอนกรีต วัสดุ เครื่องมือสำหรับการตรวจสอบค่าความหนาแน่นของคอนกรีต
โดยผู้รับจ้างต้องเป็นผู้จัดหาและเป็นผู้ดำเนินการใช้ค่าที่เตรียมโดยไม่มีเงื่อนไขใดๆ
 - (2) ค่าธรรมเนียมและค่าใช้สอยในการดำเนินการตรวจสอบค่าความหนาแน่นของคอนกรีต
ก่อสร้างและตรวจสอบค่าความหนาแน่นของคอนกรีต ผู้รับจ้างต้องเป็นผู้ดำเนินการใช้ค่าที่เตรียมโดยไม่มีเงื่อนไขใดๆ
 - (3) ผู้รับจ้างต้องเป็นผู้จัดหาวัสดุที่ใช้มาตรฐานของงานแบบและรายการก่อสร้างในบัญชีรายการ
งดก่อสร้างให้ทันไปตามแบบรายการก่อสร้างหรือค่าที่เตรียมโดยไม่มีเงื่อนไขใดๆ
ตรวจพบว่าผู้รับจ้างไม่ดำเนินการตามแบบและรายการก่อสร้างในบัญชีรายการก่อสร้างแล้วเสร็จการ
ผู้รับจ้างต้องเป็นผู้จัดหาและเป็นผู้ดำเนินการใช้ค่าที่เตรียมโดยไม่มีเงื่อนไขใดๆ
รายการก่อสร้างในแบบ

การส่งงาน ผู้รับจ้างจะส่งงานที่ได้ทดสอบ ผลทดสอบ กัดลึงค์คอนกรีต ผ่าน ตามเงื่อนไขที่กำหนด
ข้อใดข้อหนึ่งจึงจะดำเนินการส่งงานได้

การตรวจรับงาน จะตรวจรับงานจ้างเมื่อผลการตรวจสอบวัสดุ ผ่าน ตามเงื่อนไขที่กำหนดข้างต้น

*** 1. รายการที่ได้แก้ไขให้ชัดเจน 2. รายการใดจะดำเนินการเพิ่มเติมให้ชัดเจนเห็น ***

การส่งงานและการตรวจรับ

การส่งงาน ผู้รับจ้างจะส่งงานที่ได้ทดสอบ ผลทดสอบ กัดลึงค์คอนกรีต ผ่าน ตามเงื่อนไขที่กำหนด
ข้อใดข้อหนึ่งจึงจะดำเนินการส่งงานได้

การตรวจรับงาน จะตรวจรับงานจ้างเมื่อผลการตรวจสอบวัสดุ ผ่าน ตามเงื่อนไขที่กำหนดข้างต้น

*** 1. รายการที่ได้แก้ไขให้ชัดเจน 2. รายการใดจะดำเนินการเพิ่มเติมให้ชัดเจนเห็น ***



อ. น. ต. ศ. ร. ส. ร. อ. น. ต. ศ. ร. ส. ร. อ. น. ต. ศ. ร. ส. ร.

อ. น. ต. ศ. ร. ส. ร. อ. น. ต. ศ. ร. ส. ร. อ. น. ต. ศ. ร. ส. ร.

อ. น. ต. ศ. ร. ส. ร. อ. น. ต. ศ. ร. ส. ร. อ. น. ต. ศ. ร. ส. ร.

อ. น. ต. ศ. ร. ส. ร. อ. น. ต. ศ. ร. ส. ร. อ. น. ต. ศ. ร. ส. ร.

อ. น. ต. ศ. ร. ส. ร. อ. น. ต. ศ. ร. ส. ร. อ. น. ต. ศ. ร. ส. ร.

อ. น. ต. ศ. ร. ส. ร. อ. น. ต. ศ. ร. ส. ร. อ. น. ต. ศ. ร. ส. ร.

อ. น. ต. ศ. ร. ส. ร. อ. น. ต. ศ. ร. ส. ร. อ. น. ต. ศ. ร. ส. ร.

อ. น. ต. ศ. ร. ส. ร. อ. น. ต. ศ. ร. ส. ร. อ. น. ต. ศ. ร. ส. ร.

อ. น. ต. ศ. ร. ส. ร. อ. น. ต. ศ. ร. ส. ร. อ. น. ต. ศ. ร. ส. ร.

อ. น. ต. ศ. ร. ส. ร. อ. น. ต. ศ. ร. ส. ร. อ. น. ต. ศ. ร. ส. ร.

อ. น. ต. ศ. ร. ส. ร. อ. น. ต. ศ. ร. ส. ร. อ. น. ต. ศ. ร. ส. ร.

อ. น. ต. ศ. ร. ส. ร. อ. น. ต. ศ. ร. ส. ร. อ. น. ต. ศ. ร. ส. ร.

อ. น. ต. ศ. ร. ส. ร. อ. น. ต. ศ. ร. ส. ร. อ. น. ต. ศ. ร. ส. ร.

อ. น. ต. ศ. ร. ส. ร. อ. น. ต. ศ. ร. ส. ร. อ. น. ต. ศ. ร. ส. ร.

อ. น. ต. ศ. ร. ส. ร. อ. น. ต. ศ. ร. ส. ร. อ. น. ต. ศ. ร. ส. ร.

อ. น. ต. ศ. ร. ส. ร. อ. น. ต. ศ. ร. ส. ร. อ. น. ต. ศ. ร. ส. ร.

อ. น. ต. ศ. ร. ส. ร. อ. น. ต. ศ. ร. ส. ร. อ. น. ต. ศ. ร. ส. ร.

อ. น. ต. ศ. ร. ส. ร. อ. น. ต. ศ. ร. ส. ร. อ. น. ต. ศ. ร. ส. ร.

อ. น. ต. ศ. ร. ส. ร. อ. น. ต. ศ. ร. ส. ร. อ. น. ต. ศ. ร. ส. ร.

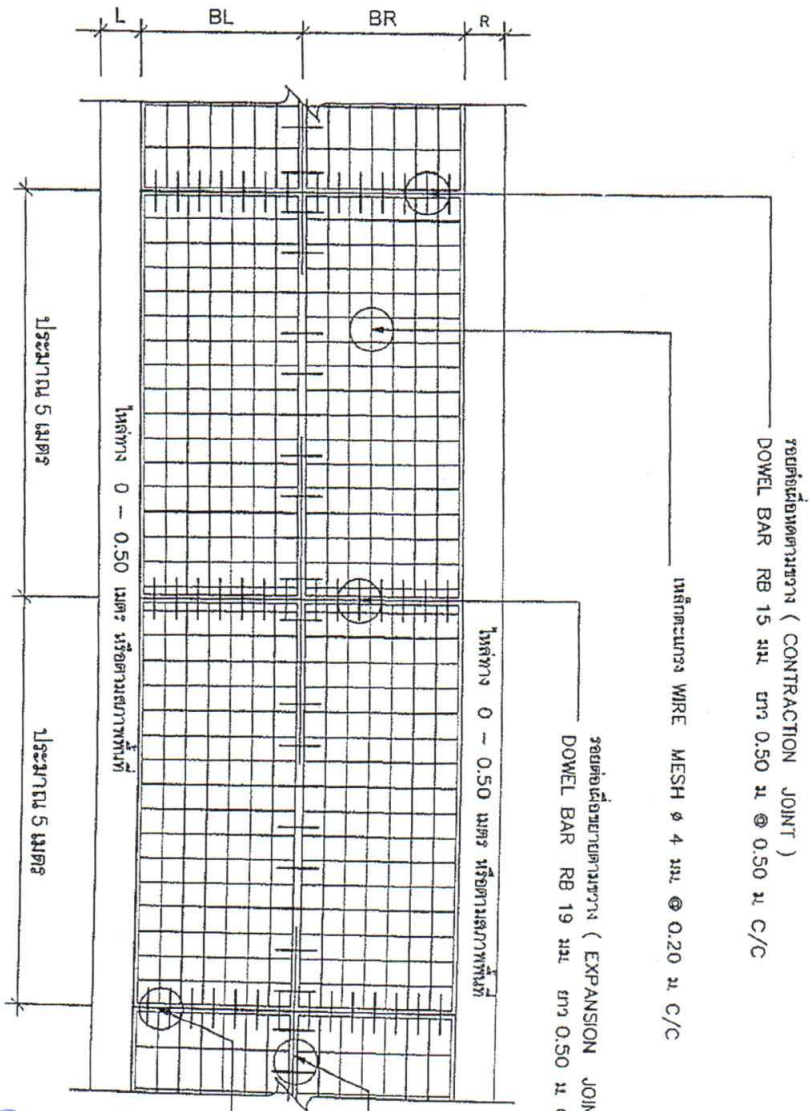
อ. น. ต. ศ. ร. ส. ร. อ. น. ต. ศ. ร. ส. ร. อ. น. ต. ศ. ร. ส. ร.

อ. น. ต. ศ. ร. ส. ร. อ. น. ต. ศ. ร. ส. ร. อ. น. ต. ศ. ร. ส. ร.

อ. น. ต. ศ. ร. ส. ร. อ. น. ต. ศ. ร. ส. ร. อ. น. ต. ศ. ร. ส. ร.

อ. น. ต. ศ. ร. ส. ร. อ. น. ต. ศ. ร. ส. ร. อ. น. ต. ศ. ร. ส. ร.

อ. น. ต. ศ. ร. ส. ร. อ. น. ต. ศ. ร. ส. ร. อ. น. ต. ศ. ร. ส. ร.



รูปแปลนแสดงการเสริมเหล็กและรอยต่อ
not to scale

คณะกรรมการจัดทำแบบรายการงานก่อสร้าง

(ลงชื่อ) /ประธานกรรมการ

(ลงชื่อ) /กรรมการ

(ลงชื่อ) /กรรมการ

(ลงชื่อ) /กรรมการ

(ลงชื่อ) /กรรมการ

หมายเหตุ : แบบเลขที่ ศร. ท 1 - 01 คัดลอกและปรับปรุงมาจากแบบมาตรฐาน แบบเลขที่ ท.1 - 01 ของกรมการปกครอง กระทรวงมหาดไทย จุฬาลงกรณ์มหาวิทยาลัยในการก่อสร้างและเสนอแนะร่วมกับผู้ก่อสร้าง ***



อธิบดีกรมการช่างโยธาเทศบาล
อ.วิญญู งามภา

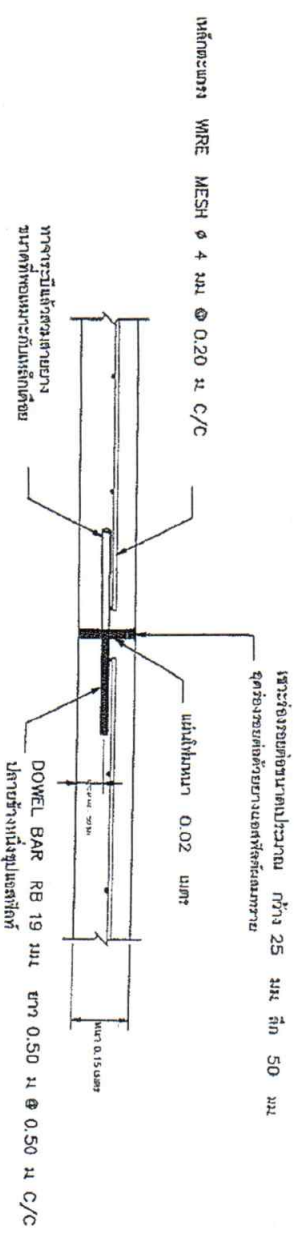
นายแพทย์ ธีระเกียรติ
นายแพทย์ ธีระเกียรติ
นายแพทย์ ธีระเกียรติ

นายแพทย์ ธีระเกียรติ
นายแพทย์ ธีระเกียรติ
นายแพทย์ ธีระเกียรติ

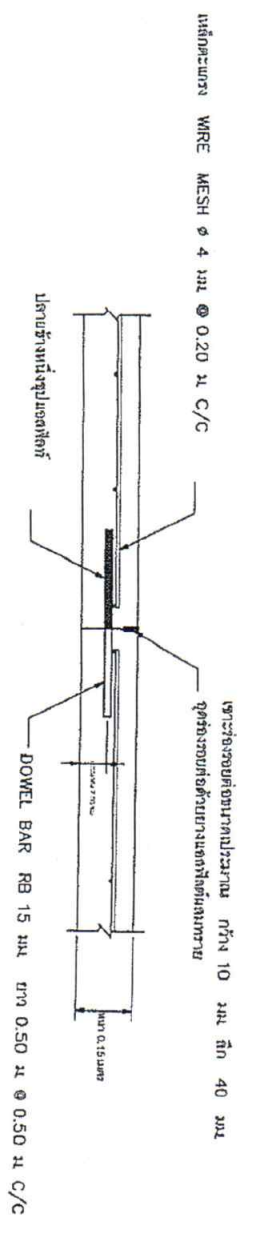
นายแพทย์ ธีระเกียรติ
นายแพทย์ ธีระเกียรติ
นายแพทย์ ธีระเกียรติ

นายแพทย์ ธีระเกียรติ
นายแพทย์ ธีระเกียรติ
นายแพทย์ ธีระเกียรติ

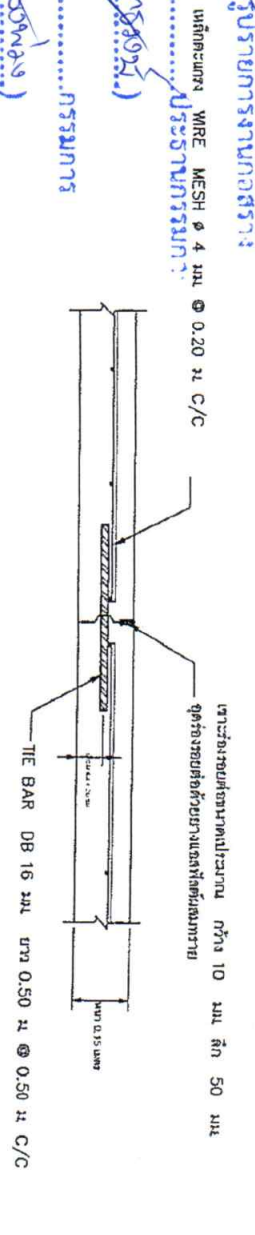
ตำแหน่ง	นายแพทย์ ธีระเกียรติ
วันที่	2/4
ที่ลง	
นายแพทย์ ธีระเกียรติ	



ขยายข้อต่อขยายตัวขวาง (EXPANSION JOINT)
not to scale
ทุกระยะประมาณ 50 เมตร



ขยายข้อต่อหดตัวขวาง (CONTRACTION JOINT)
not to scale
ทุกระยะประมาณ 5 เมตร



ขยายข้อต่อตามยาว (LONGITUDINAL JOINT)
not to scale

คณะกรรมการจัดทำแบบรับราชการงานก่อสร้าง

- (ลงชื่อ) WIRE MESH ϕ 4 มม. \odot 0.20 ม. C/C
(นางสาวสุดาทิพย์ พันธ์สุวรรณ) วิศวกรการโยธา
- (ลงชื่อ) กรรมการ
(นางสาวสุวิมล นนทพงษ์) วิศวกรการโยธา
- (ลงชื่อ) กรรมการ
(นายสุชาติพงษ์ สอนใจวิเศษกุล) วิศวกรการโยธา

หมายเหตุ : แบบเลขที่ คร. ท 1 - 01 คัดลอกและปรับปรุงมาจากแบบมาตรฐาน แบบเลขที่ ท.1 - 01 ของกรมการปกครอง กระทรวงมหาดไทย จุฬาราชมนตรีเพื่อให้มีความชัดเจนในการก่อสร้างและเหมาะสมกับพื้นที่ก่อสร้าง ***



อ.ป.ค.ศรีรัตนบุรี
อ.ป.พ.ระ อ.ศ.ก

แบบก่อสร้าง
โครงสร้าง
คร.ท. ท.ท. 0.15 ม.

ตำแหน่ง
ตำแหน่ง
ตำแหน่ง

ชื่อ
นางสาวสุดาทิพย์ พันธ์สุวรรณ
นางสาวสุวิมล นนทพงษ์
นายสุชาติพงษ์ สอนใจวิเศษกุล

ตำแหน่ง
นางสาวสุดาทิพย์ พันธ์สุวรรณ
นางสาวสุวิมล นนทพงษ์
นายสุชาติพงษ์ สอนใจวิเศษกุล

ตำแหน่ง
นางสาวสุดาทิพย์ พันธ์สุวรรณ
นางสาวสุวิมล นนทพงษ์
นายสุชาติพงษ์ สอนใจวิเศษกุล

ตำแหน่ง
นางสาวสุดาทิพย์ พันธ์สุวรรณ
นางสาวสุวิมล นนทพงษ์
นายสุชาติพงษ์ สอนใจวิเศษกุล

ตำแหน่ง
นางสาวสุดาทิพย์ พันธ์สุวรรณ
นางสาวสุวิมล นนทพงษ์
นายสุชาติพงษ์ สอนใจวิเศษกุล

ตำแหน่ง
นางสาวสุดาทิพย์ พันธ์สุวรรณ
นางสาวสุวิมล นนทพงษ์
นายสุชาติพงษ์ สอนใจวิเศษกุล

ตารางที่ 1 แสดงขนาดของเหล็กค้ำที่ยึดกับรอยต่อเพื่อการหดตัวและการขยายตัวของเหล็กค้ำที่ยึดกับรอยต่อตามยาว

ความหนาของ แผ่น T (มม.)	รอยต่อเพื่อการขยายตัว EXPANSION JOINT		รอยต่อเพื่อการหดตัว CONTRACTION JOINT		รอยต่อตามยาว LONGITUDINAL JOINT			ทรายรองพื้น ขุมน้ำอัดแน่น มม.
	เส้นผ่า ศก. มม.	ความยาว มม.	เส้นผ่า ศก. มม.	ความยาว มม.	เส้นผ่า ศก. มม.	ความยาว มม.	มม.	
150	RB 19	500	RB 15	500	DB 16	500	500	50
200	RB 25	500	RB 19	500	DB 16	500	500	50

ตารางที่ 2 แสดงขนาดของการเจาะรูและการยาแนวรอยต่อในถนนคอนกรีต

ชนิดของรอยต่อ	ระยะห่างระหว่างรอยต่อ (ม.)	ความกว้างของรอยต่อ (มม.)	ความลึกของรอยต่อ (มม.)
รอยต่อเพื่อการหดตัว CONTRACTION JOINT	< 11 11 - 15 15 - 20	10 15 20	40 50 50
รอยต่อเพื่อการขยายตัว EXPANSION JOINT	ทุกระยะไม่เกิน 100 เมตร	25	50
รอยต่อตามยาว LONGITUDINAL JOINT		10	50

(ลงชื่อ).....กรรมการ

(ลงชื่อ).....กรรมการ

หมายเหตุ : แบบเลขที่ คร. ท 1 - 01 สืบจากและปรับปรุงมาจากแบบมาตรฐาน แบบเลขที่ ท.1 - 01 ของกรมการปกครอง กระทรวงมหาดไทย จัดทำขึ้นเพื่อใช้มีความชัดเจนในการก่อสร้างและเหมาะสมกับพื้นที่ก่อสร้าง ***



อ.ป.ค. ศิริราชบุรี
อ.ท.พระ จ.ตาก

แบบก่อสร้าง
ผู้ตรวจ
ศส. ทน 0.15 ม.

ตำแหน่งผู้ตรวจ
ตำแหน่งผู้ตรวจ

ตำแหน่งผู้ตรวจ
ตำแหน่งผู้ตรวจ

ตำแหน่งผู้ตรวจ
ตำแหน่งผู้ตรวจ

ตำแหน่งผู้ตรวจ
ตำแหน่งผู้ตรวจ

ตำแหน่งผู้ตรวจ
ตำแหน่งผู้ตรวจ

ตำแหน่งผู้ตรวจ
ตำแหน่งผู้ตรวจ

ตำแหน่งผู้ตรวจ
ตำแหน่งผู้ตรวจ

ตำแหน่งผู้ตรวจ
ตำแหน่งผู้ตรวจ

ตำแหน่งผู้ตรวจ
ตำแหน่งผู้ตรวจ

ตำแหน่งผู้ตรวจ
ตำแหน่งผู้ตรวจ

ตำแหน่งผู้ตรวจ
ตำแหน่งผู้ตรวจ

ตำแหน่งผู้ตรวจ
ตำแหน่งผู้ตรวจ

ตำแหน่งผู้ตรวจ
ตำแหน่งผู้ตรวจ

ตำแหน่งผู้ตรวจ
ตำแหน่งผู้ตรวจ

ตำแหน่งผู้ตรวจ
ตำแหน่งผู้ตรวจ

ตำแหน่งผู้ตรวจ
ตำแหน่งผู้ตรวจ