



ประกาศองค์การบริหารส่วนตำบลคีรีราษฎร์
เรื่อง ประกาศใช้แผนอัตรากำลัง ๓ ปี ประจำปีงบประมาณ พ.ศ. ๒๕๖๗ - ๒๕๖๙
ฉบับปรับปรุงครั้งที่ ๒

ประกาศคณะกรรมการพนักงานส่วนตำบลจังหวัดตาก เรื่อง หลักเกณฑ์และเงื่อนไขเกี่ยวกับโครงสร้างส่วนราชการและระดับตำแหน่งขององค์การบริหารส่วนตำบล (ฉบับที่ ๒) พ.ศ.๒๕๖๓ ลงวันที่ ๘ เมษายน ๒๕๖๓ และประกาศคณะกรรมการพนักงานส่วนตำบลจังหวัดตาก เรื่อง กำหนดกอง สำนัก หรือส่วนราชการที่เรียกชื่ออย่างอื่นขององค์การบริหารส่วนตำบล พ.ศ.๒๕๖๓ และ ประกาศคณะกรรมการพนักงานส่วนตำบลจังหวัดตาก เรื่อง หลักเกณฑ์และเงื่อนไขเกี่ยวกับโครงสร้างส่วนราชการและระดับตำแหน่งขององค์การบริหารส่วนตำบล (ฉบับที่ ๓) พ.ศ.๒๕๖๔ ลงวันที่ ๗ มิถุนายน พ.ศ.๒๕๖๔

เพื่อให้การบริหารงานบุคคลขององค์การบริหารส่วนตำบล เป็นไปด้วยความเรียบร้อย และองค์การบริหารส่วนตำบลคีรีราษฎร์ มีแผนอัตรากำลังฉบับใหม่ใช้อย่างต่อเนื่อง จึงอาศัยอำนาจตามความนัย มาตรา ๑๕ และ ๒๕ วรรคท้าย แห่งพระราชบัญญัติระเบียบบริหารงานบุคคลส่วนท้องถิ่น พ.ศ.๒๕๔๒ และมติ คณะกรรมการพนักงานส่วนตำบลจังหวัดตาก ในการประชุมครั้งที่ ๔/๒๕๖๘ เมื่อวันที่ ๒๔ เมษายน พ.ศ.๒๕๖๘ จึงประกาศใช้แผนอัตรากำลัง ๓ ปี ขององค์การบริหารส่วนตำบลคีรีราษฎร์ ดังนี้

๑. ประกาศฉบับนี้เรียกว่า ประกาศองค์การบริหารส่วนตำบลคีรีราษฎร์ เรื่อง แผนอัตรากำลัง ๓ ปี ประจำปีงบประมาณ ๒๕๖๗ - ๒๕๖๙ ฉบับปรับปรุงครั้งที่ ๒
๒. ให้องค์การบริหารส่วนตำบลคีรีราษฎร์ มีฝ่ายส่งเสริมสวัสดิการสังคม โดยให้ขึ้นตรงต่อ ผู้อำนวยการกองสวัสดิการสังคม
๓. ประกาศฉบับนี้มีผลบังคับใช้ตั้งแต่วันที่ถัดจากวันที่องค์การบริหารส่วนตำบลคีรีราษฎร์ประกาศใช้แผนอัตรากำลัง เป็นต้นไป

จึงประกาศให้ทราบโดยทั่วกัน

ประกาศ ณ วันที่ ๒๕ เดือน เมษายน พ.ศ.๒๕๖๘

(นายยงยุทธ แซ่ม้า)

นายกองค์การบริหารส่วนตำบลคีรีราษฎร์

กรอบอัตรากำลัง ๓ ปี ระหว่างปี ๒๕๖๗ - ๒๕๖๙
องค์การบริหารส่วนตำบลคีรีราษฎร์ อำเภอพบพระ จังหวัดตาก

ที่	ส่วนราชการ/ตำแหน่ง	กรอบ อัตรากำลัง (เดิม)	อัตรากำลังที่คาดว่าจะต้อง ใช้ในข่วงระยะเวลา ๓ ปี ข้างหน้า			เพิ่ม / ลด			หมายเหตุ
			๒๕๖๗	๒๕๖๘	๒๕๖๙	๒๕๖๗	๒๕๖๘	๒๕๖๙	
	๑. ปลัด อบต. (นักบริหารงานท้องถิ่น ระดับ กลาง)	๑	๑	๑	๑	-	-	-	
	๒. นักวิชาการตรวจสอบภายใน (ปก./ชง)	๑	๑	๑	๑	-	-	-	ขอใช้บัญชี กสธ.
	สำนักปลัด อบต. (๐๑)								
	๑. หัวหน้าสำนักปลัด (นักบริหารงานทั่วไป ระดับต้น)	๑	๑	๑	๑	-	-	-	
	๒. หัวหน้าฝ่ายการเจ้าหน้าที่ (นักบริหารงานทั่วไป ระดับต้น)	๑	๑	๑	๑	-	-	-	
	๓. นักวิเคราะห์นโยบายและแผน (ชก.)	๑	๑	๑	๑	-	-	-	
	๔. นักจัดการงานทั่วไป (ชก.)	๑	๑	๑	๑	-	-	-	
	๕. นักทรัพยากรบุคคล (ปก./ชก.)	๑	๑	๑	๑	-	-	-	ว่าง
	๖. นิติกร (ปก.)	๑	๑	๑	๑	-	-	-	
	๗. นักป้องกันและบรรเทาสาธารณภัย (ปก./ชก.)	๐	๑	๑	๑	+๑	-	-	ว่าง
	๘. เจ้าพนักงานป้องกันและบรรเทาสาธารณภัย (ปง.)	๑	๑	๑	๑	-	-	-	
	๙. เจ้าพนักงานธุรการ (ปง.)	๑	๑	๑	๑	-	-	-	
	พนักงานจ้าง								
	๑๐. ผู้ช่วยนักวิเคราะห์นโยบายและแผน (คุณวุฒิ)	๑	๑	๑	๑	-	-	-	
	๑๑. ผู้ช่วยนักประชาสัมพันธ์ (คุณวุฒิ)	๑	๑	๑	๑	-	-	-	
	๑๒. ผู้ช่วยเจ้าพนักงานธุรการ (คุณวุฒิ)	๑	๑	๑	๑	-	-	-	
	๑๓. ผู้ช่วยเจ้าพนักงานการเกษตร (คุณวุฒิ)	๑	๑	๑	๑	-	-	-	
	๑๔. พนักงานขับรถยนต์ (ทักษะ)	๒	๒	๒	๒	-	-	-	
	๑๕. คนสวน (ทักษะ)	๒	๒	๒	๒	-	-	-	
	๑๖. พนักงานดับเพลิง (ทักษะ)	๔	๔	๔	๔	-	-	-	ว่าง ๑
	๑๗. ภารโรง (ทั่วไป)	๑	๑	๑	๑	-	-	-	
	๑๘. คนงาน (ทั่วไป)	๑	๑	๑	๑	-	-	-	
	๑๙. พนักงานขับเครื่องจักรกลขนาดเบา (ทั่วไป)	๑	๒	๒	๒	+๑	-	-	
	๒๐. พนักงานดับเพลิง (ทั่วไป)	๒	๔	๔	๔	+๒	-	-	

ที่	ส่วนราชการ/ตำแหน่ง	กรอบ อัตรา กำลัง (เดิม)	อัตราตำแหน่งที่คาดว่าจะต้อง ใช้ในช่วงระยะเวลา ๓ ปี ข้างหน้า			เพิ่ม / ลด			หมายเหตุ
			๒๕๖๗	๒๕๖๘	๒๕๖๙	๒๕๖๗	๒๕๖๘	๒๕๖๙	
กองคลัง (๐๔)									
	๑. ผู้อำนวยการกองคลัง (นักบริหารงานการคลัง ระดับต้น)	๑	๑	๑	๑	-	-	-	
	๒. หัวหน้าฝ่ายการเงิน (นักบริหารงานการคลัง ระดับต้น)	๑	๑	๑	๑	-	-	-	
	๓. นักวิชาการเงินและบัญชี (ปก./ชก.)	๑	๑	๑	๑	-	-	-	ว่าง
	๔. นักวิชาการคลัง (ปก.)	๑	๑	๑	๑	-	-	-	
	๕. เจ้าพนักงานจัดเก็บรายได้ (ปง./ชง.)	๑	๑	๑	๑	-	-	-	
	๖. เจ้าพนักงานพัสดุ (ปง./ชง.)	๑	๑	๑	๑	-	-	-	ขอใช้บัญชี กสธ.
	๗. เจ้าพนักงานการเงินและบัญชี (ปง./ชง.)	๑	๑	๑	๑	-	-	-	ขอใช้บัญชี กสธ.
	พนักงานจ้าง								
	๘. ผู้ช่วยนักวิชาการเงินและบัญชี (คุณวุฒิ)	๑	๑	๑	๑	-	-	-	
	๙. ผู้ช่วยนักวิชาการจัดเก็บรายได้ (คุณวุฒิ)	๑	๑	๑	๑	-	-	-	
	๑๐. ผู้ช่วยเจ้าพนักงานการเงินและบัญชี (คุณวุฒิ)	๑	๑	๑	๑	-	-	-	
	๑๑. ผู้ช่วยเจ้าพนักงานจัดเก็บรายได้ (คุณวุฒิ)	๑	๑	๑	๑	-	-	-	
	๑๒. ผู้ช่วยเจ้าพนักงานธุรการ (คุณวุฒิ)	๑	๑	๑	๑	-	-	-	
	๑๓. คนงาน (ทั่วไป)	๑	๑	๑	๑	-	-	-	
กองช่าง (๐๕)									
	๑. ผู้อำนวยการกองช่าง (นักบริหารงานช่าง ระดับต้น)	๑	๑	๑	๑	-	-	-	
	๒. วิศวกรโยธา (ปก./ชก.)	๐	๑	๑	๑	+๑	-	-	ว่าง
	๓. นายช่างไฟฟ้า (ปง./ชง.)	๐	๑	๑	๑	+๑	-	-	ว่าง
	๔. เจ้าพนักงานประปา (ปง./ชง.)	๐	๑	๑	๑	+๑	-	-	ว่าง
	๕. เจ้าพนักงานสวนสาธารณะ (ปง./ชง.)	๐	๑	๑	๑	+๑	-	-	ว่าง
	๖. เจ้าพนักงานพัสดุ (ปง./ชง.)	๐	๑	๑	๑	+๑	-	-	ว่าง

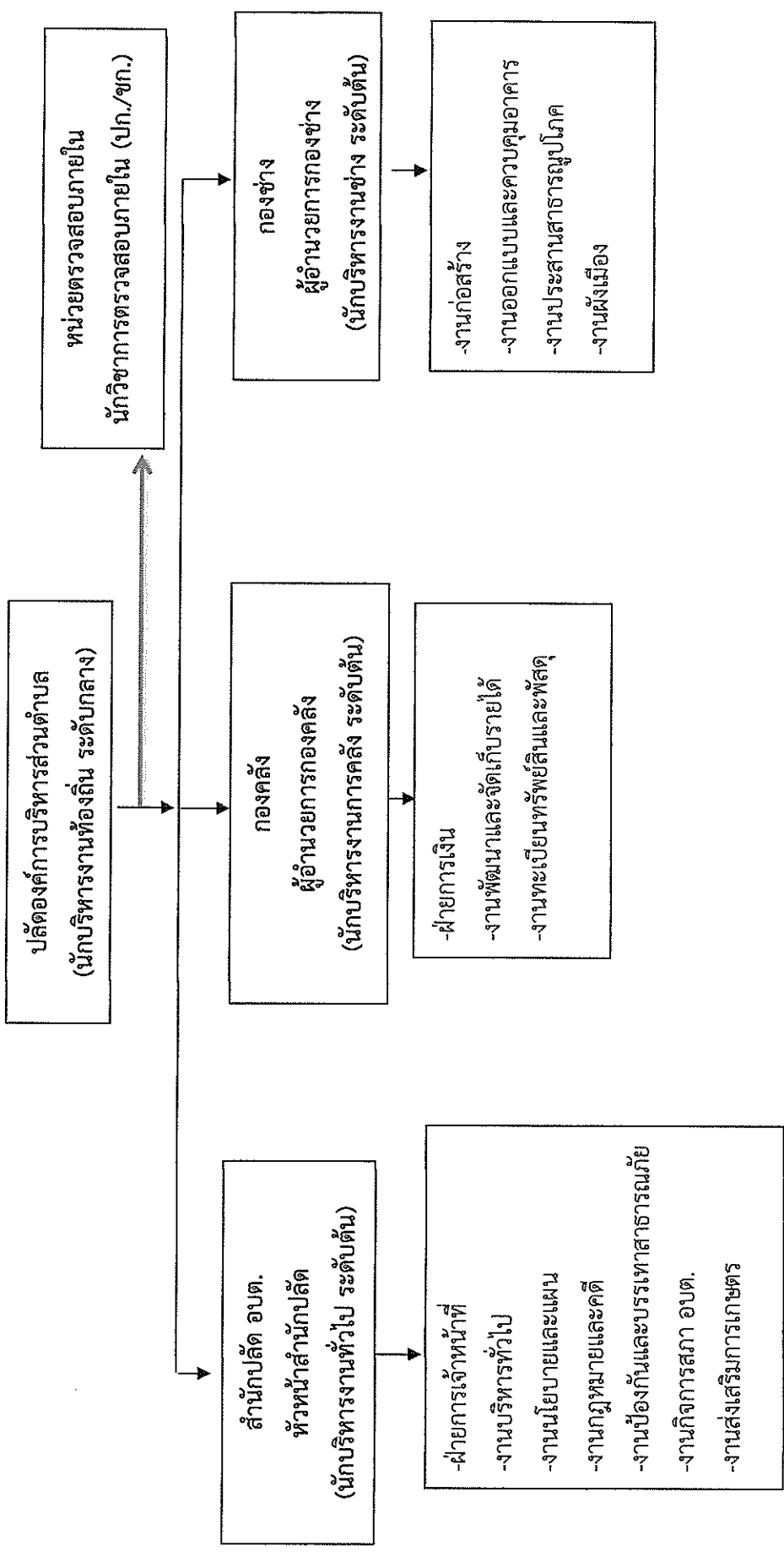
ที่	ส่วนราชการ/ตำแหน่ง	กรอบ อัตรา กำลัง (เดิม)	อัตราตำแหน่งที่คาดว่าจะต้อง ใช้ในช่วงระยะเวลา ๓ ปี ข้างหน้า			เพิ่ม / ลด			หมายเหตุ
			๒๕๖๗	๒๕๖๘	๒๕๖๙	๒๕๖๗	๒๕๖๘	๒๕๖๙	
กองช่าง (๐๕)									
	๗.นายช่างเขียนแบบ (ปง./ขง.)	๑	๑	๑	๑	-	-	-	ขอใช้บัญชี กสธ.
	๘.นายช่างโยธา (ปง./ขง.)	๑	๑	๑	๑	-	-	-	ขอใช้บัญชี กสธ.
	๙.นายช่างโยธา (ปง./ขง.)	๑	๑	๑	๑	-	-	-	ขอใช้บัญชี กสธ.
	๑๐.นายช่างสำรวจ (ขง.)	๑	๑	๑	๑	-	-	-	
	๑๑.เจ้าพนักงานธุรการ (ปง.)	๑	๑	๑	๑	-	-	-	
พนักงานจ้าง									
	๑๒.ผู้ช่วยนายช่างโยธา (คุณวุฒิ)	๑	๑	๑	๑	-	-	-	ว่าง
	๑๓.ผู้ช่วยนายช่างโยธา (คุณวุฒิ)	๑	๑	๑	๑	-	-	-	
	๑๔.ผู้ช่วยนายช่างไฟฟ้า (คุณวุฒิ)	๑	๑	๑	๑	-	-	-	
	๑๕.ผู้ช่วยเจ้าพนักงานประปา (คุณวุฒิ)	๑	๑	๑	๑	-	-	-	
	๑๖.ผู้ช่วยนายช่างเขียนแบบ (คุณวุฒิ)	๐	-	๑	๑	-	+๑	-	ว่าง
	๑๗.ผู้ช่วยเจ้าพนักงานพัสดุ (คุณวุฒิ)	๐	-	๑	๑	-	+๑	-	ว่าง
	๑๘.พนักงานขับรถยนต์ (ทักษะ)	๑	๑	๑	๑	-	-	-	
	๑๙.พนักงานขับเครื่องจักรกลขนาดเบา (ทักษะ)	๑	๑	๑	๑	-	-	-	
	๒๐.คนสวน (ทักษะ)	๑	๑	๑	๑	-	-	-	
	๒๑.คนงาน (ทั่วไป)	๑	๑	๒	๒	-	+๑	-	ว่าง
	๒๒.พนักงานขับเครื่องจักรกลขนาดเบา (ทั่วไป)	๑	๑	๑	๑	-	-	-	
	๒๓.พนักงานผลิตน้ำประปา (ทั่วไป)	๐	๑	๑	๑	+๑	-	-	
	๒๔.ช่างก่อสร้าง (ทั่วไป)	๐	๒	๒	๒	+๒	-๒	-	ยุบเลิก
กองสาธารณสุขและสิ่งแวดล้อม (๐๖)									
	๑.ผู้อำนวยการกองสาธารณสุขและสิ่งแวดล้อม (นักบริหารงานสาธารณสุขฯ ระดับต้น)	๑	๑	๑	๑	-	-	-	ว่าง
	๒.นักวิชาการสาธารณสุข (ปค./ชก.)	๑	๑	๑	๑	-	-	-	ว่าง
	๓.เจ้าพนักงานสาธารณสุข (ปง.)	๑	๑	๑	๑	-	-	-	
	๔.เจ้าพนักงานธุรการ (ปง./ขง.)	๐	-	๑	๑	-	+๑	-	ว่าง

ที่	ส่วนราชการ/ตำแหน่ง	กรอบ อัตรา กำลัง (เดิม)	อัตราตำแหน่งที่คาดว่าจะต้อง ใช้ในช่วงระยะเวลา ๓ ปี ข้างหน้า			เพิ่ม / ลด			หมายเหตุ
			๒๕๖๗	๒๕๖๘	๒๕๖๙	๒๕๖๗	๒๕๖๘	๒๕๖๙	
กองสาธารณสุขและสิ่งแวดล้อม (๐๖)									
พนักงานจ้าง									
	๕.ผู้ช่วยนักวิชาการสาธารณสุข (คุณวุฒิ)	๐	๑	๑	๑	+๑	-	-	
	๖.ผู้ช่วยเจ้าพนักงานสาธารณสุข (คุณวุฒิ)	๑	๑	๑	๑	-	-	-	
	๗.พนักงานขับรถยนต์ (ทักษะ)	๑	๑	๑	๑	-	-	-	
	๘. คนงาน (ทั่วไป)	๒	๒	๒	๒	-	-	-	ว่าง ๑
	๙. คนงาน (ทั่วไป) (ประจำรพยบาลลูกเจี๊ยน)	๐	-	๕	๕	-	+๕	-	ว่าง
	๑๐. พนักงานขับเครื่องจักรกลขนาดเบา (ทั่วไป)	๐	๒	๒	๒	+๒	-	-	
	๑๑.พนักงานขับรถยนต์ (ทั่วไป) (รพยบาลลูกเจี๊ยน)	๐	๑	๑	๑	+๑	-	-	
กองสวัสดิการสังคม (๑๑)									
	๑.ผู้อำนวยการกองสวัสดิการสังคม (นักบริหารงานสวัสดิการสังคม ระดับต้น)	๑	๑	๑	๑	-	-	-	ว่าง
	๒.หัวหน้าฝ่ายส่งเสริมสวัสดิการสังคม (นัก บริหารงานสวัสดิการสังคม ระดับต้น)	๐	๐	๑	๑	-	+๑	-	กำหนดใหม่
	๓.นักพัฒนาชุมชน (ขก.)	๑	๑	๑	๑	-	-	-	ว่าง
	๔.เจ้าพนักงานพัฒนาชุมชน (ขง.)	๑	๑	๑	๑	-	-	-	
พนักงานจ้าง									
	๕.ผู้ช่วยนักสังคมสงเคราะห์ (คุณวุฒิ)	๑	๑	๑	๑	-	-	-	
	๖.ผู้ช่วยเจ้าพนักงานธุรการ (คุณวุฒิ)	๑	๑	๑	๑	-	-	-	
	๗.คนงาน (ทั่วไป)	๑	๑	๑	๑	-	-	-	
	๘.พนักงานขับรถยนต์ (ทั่วไป)	๐	-	๑	๑	-	+๑	-	ว่าง
กองการศึกษา ศาสนาและวัฒนธรรม(๐๘)									
	๑.ผู้อำนวยการกองการศึกษา (นักบริหารการศึกษา ระดับต้น)	๑	๑	๑	๑	-	-	-	
	๒.ผู้อำนวยการศูนย์พัฒนาเด็กเล็ก	๐	๘	๘	๘	+๘	-	-	สรรหาเมื่อได้รับการจัดสรร อัตรากำลังและงบประมาณ
	๓.นักวิชาการศึกษา (ขก.)	๑	๑	๑	๑	-	-	-	
	๔.นักวิชาการเงินและบัญชี (ปก.)	๑	๑	๑	๑	-	-	-	

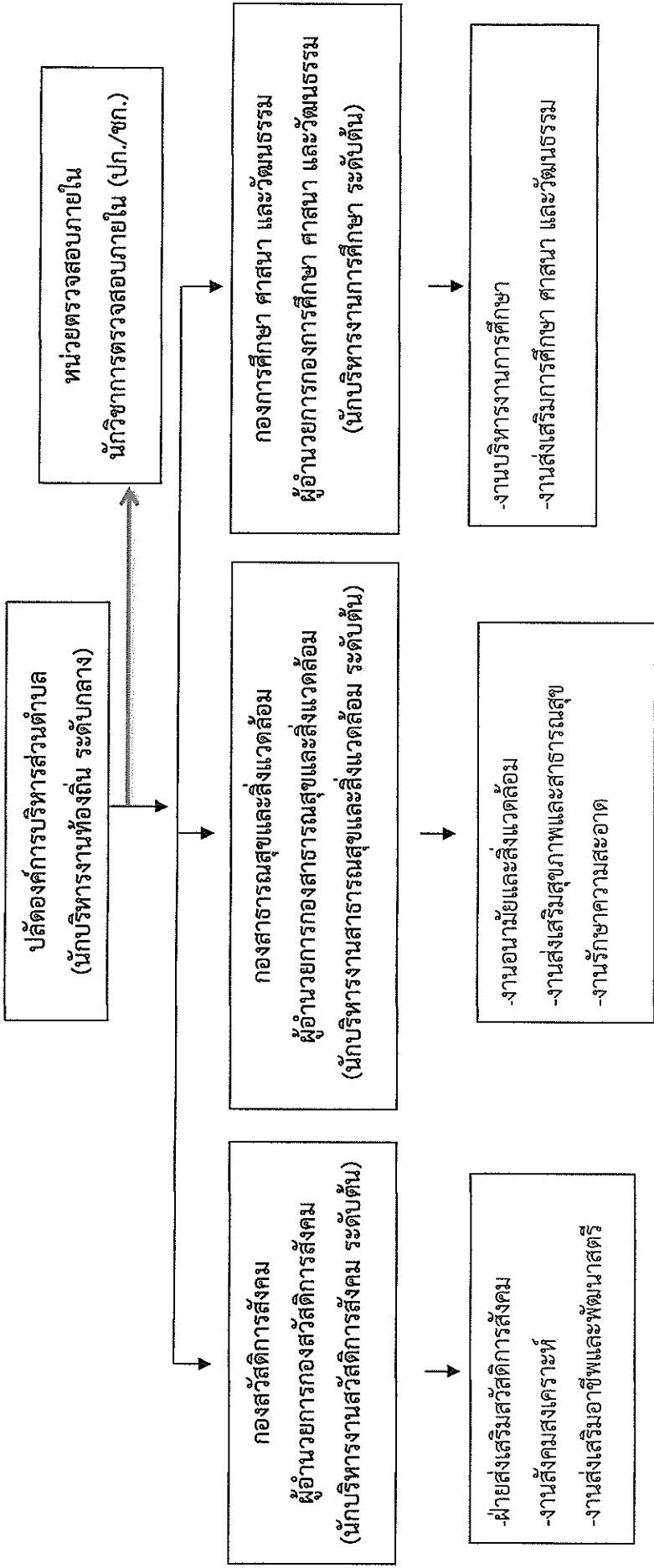
ที่	ส่วนราชการ/ตำแหน่ง	กรอบ อัตรา กำลัง (เดิม)	อัตราตำแหน่งที่คาดว่าจะต้อง ใช้ในช่วงระยะเวลา ๓ ปี ข้างหน้า			เพิ่ม / ลด			หมายเหตุ
			๒๕๖๗	๒๕๖๘	๒๕๖๙	๒๕๖๗	๒๕๖๘	๒๕๖๙	
กองการศึกษา ศาสนาและวัฒนธรรม(๐๘)									
	๕.เจ้าพนักงานธุรการ (ขง.)	๑	๑	๑	๑	-	-	-	
	๖.เจ้าพนักงานพัสดุ (ปง./ขง.)	๐	๑	๑	๑	+๑	-	-	ว่าง
	๗.ครู	๙	๙	๙	๙	-	-	-	
	๘.ครูผู้ช่วย	๙	๙	๙	๙	-	-	-	ขอใช้บัญชี กสส.
พนักงานจ้าง									
	๙.ผู้ช่วยนักสันทนการ (คุณวุฒิ)	๑	๑	๑	๑	-	-	-	
	๑๐.ผู้ช่วยนักวิชาการเงินและบัญชี (คุณวุฒิ)	๐	-	๑	๑	-	+๑	-	ว่าง
	๑๑.ผู้ช่วยเจ้าพนักงานการเงินและบัญชี (คุณวุฒิ)	๑	๑	๑	๑	-	-	-	
	๑๒.ผู้ช่วยเจ้าพนักงานธุรการ (คุณวุฒิ)	๑	๑	๑	๑	-	-	-	
	๑๓.พนักงานขับรถยนต์ (ทั่วไป)	๐	-	๑	๑	-	+๑	-	ว่าง
	๑๔.ผู้ดูแลเด็ก (ทักษะ)	๑๗	๑๗	๑๗	๑๗	-	-	-	ว่าง ๑
	๑๕.ผู้ดูแลเด็ก (ทั่วไป)	๑๑	๑๑	๑๑	๑๑	-	-	-	
	๑๖.คนงาน (ทั่วไป)	๑	๑	๑	๑	-	-	-	
		๑๒๖	๑๔๗	๑๕๘	๑๕๘	+๒๕	+๑๓/-๒	-	

โครงสร้างการแบ่งส่วนราชการตามแผนอัตรากำลัง ๓ ปี ปัจจุบัน ๒๕๖๗ - ๒๕๖๙
(องค์การบริหารส่วนตำบล ประสาทสามัคคี)

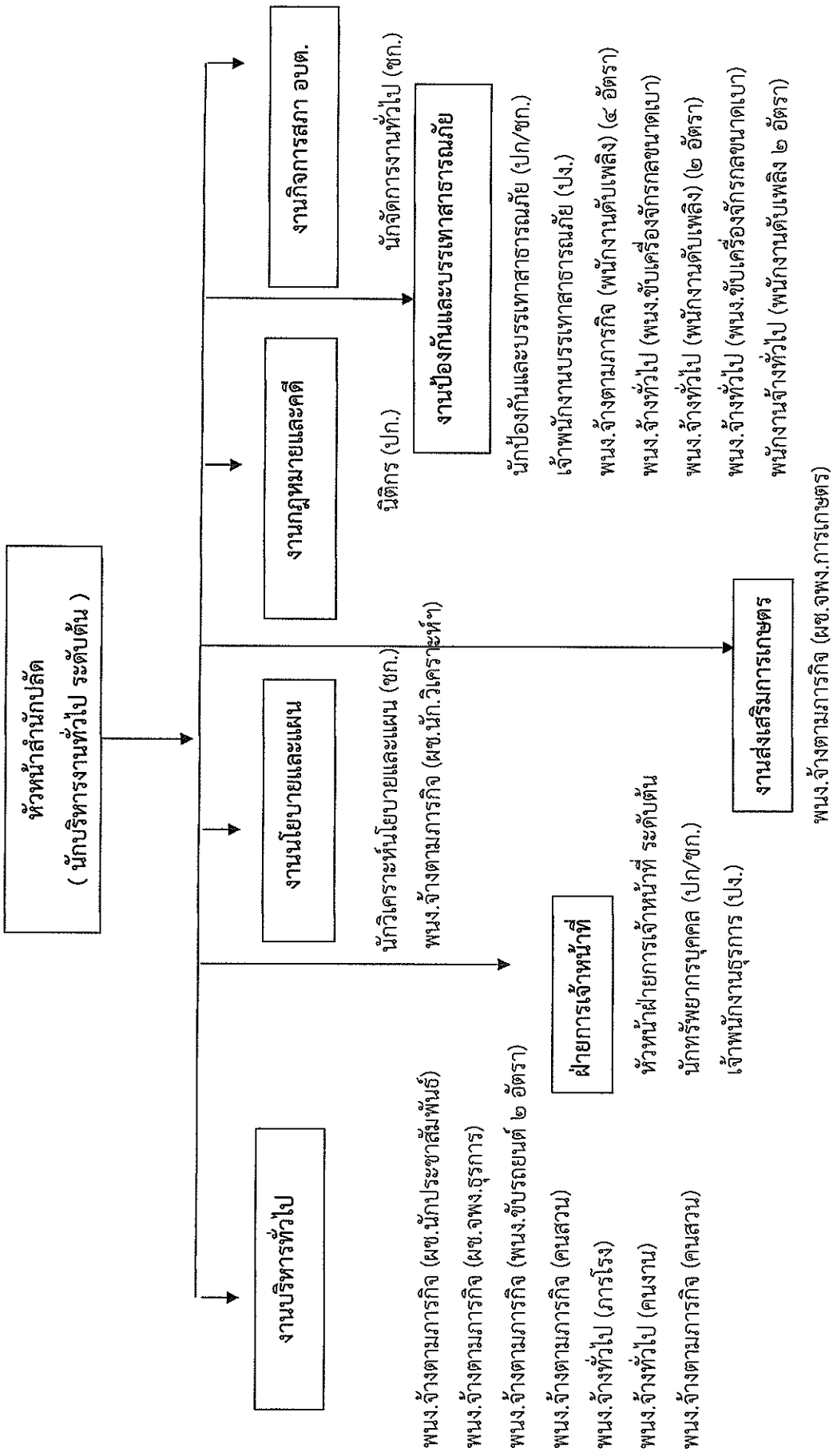
กรอบโครงสร้างส่วนราชการ ขององค์การบริหารส่วนตำบลศรีราษฎร์



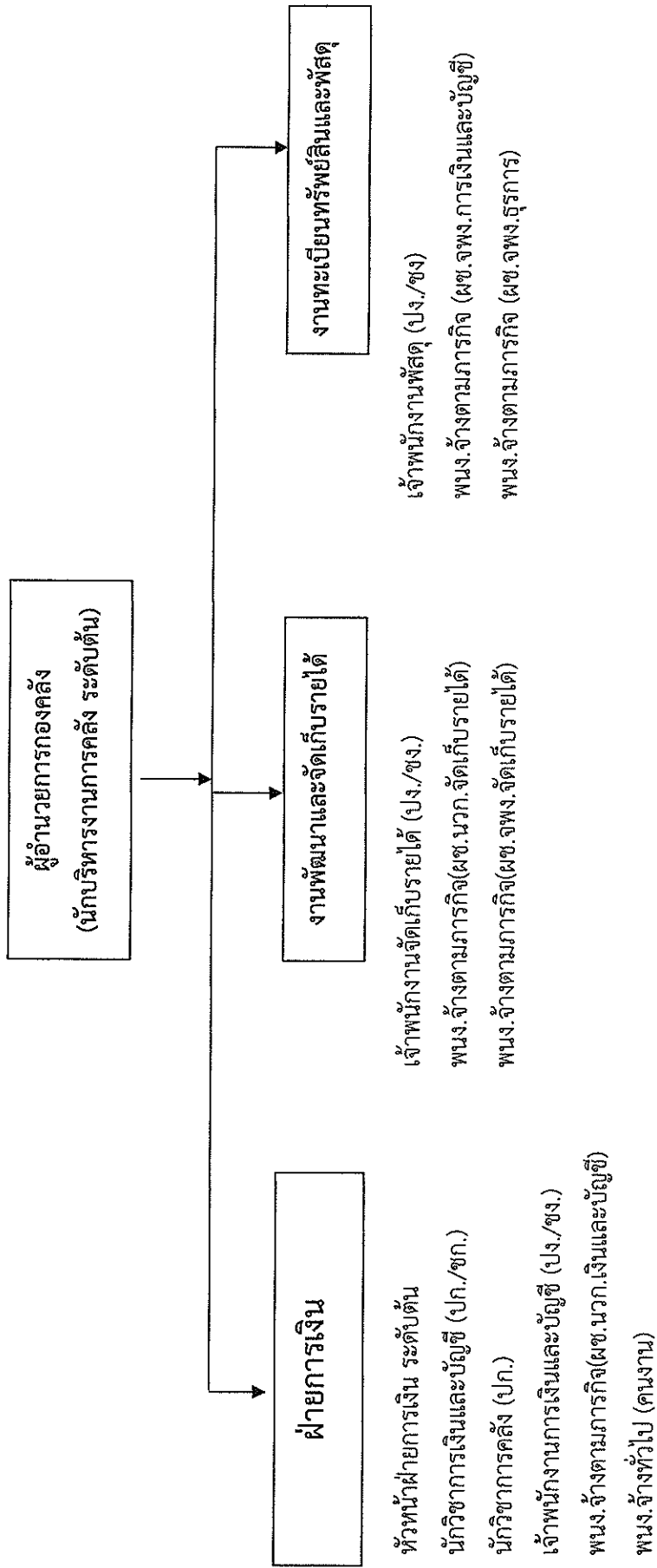
โครงสร้างการแบ่งส่วนราชการตามแผนอัตรากำลัง ๓ ปี ปีงบประมาณ ๒๕๖๔ - ๒๕๖๖
(องค์การบริหารส่วนตำบล ประเภทสามัญ)
กรอบโครงสร้างส่วนราชการ ขององค์การบริหารส่วนตำบลศรีราษฏร์



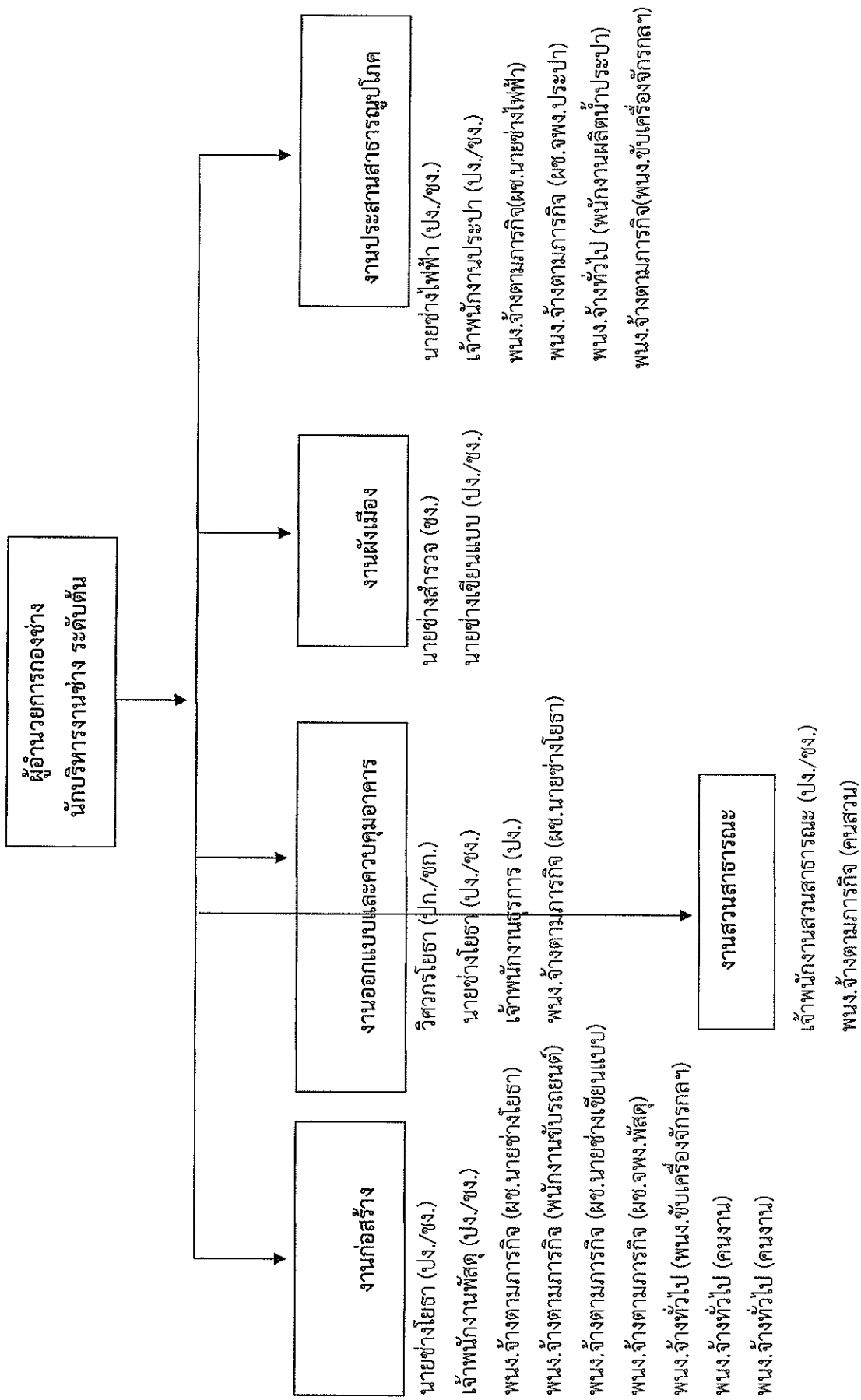
โครงสร้างของสำนักปลัด อบต.



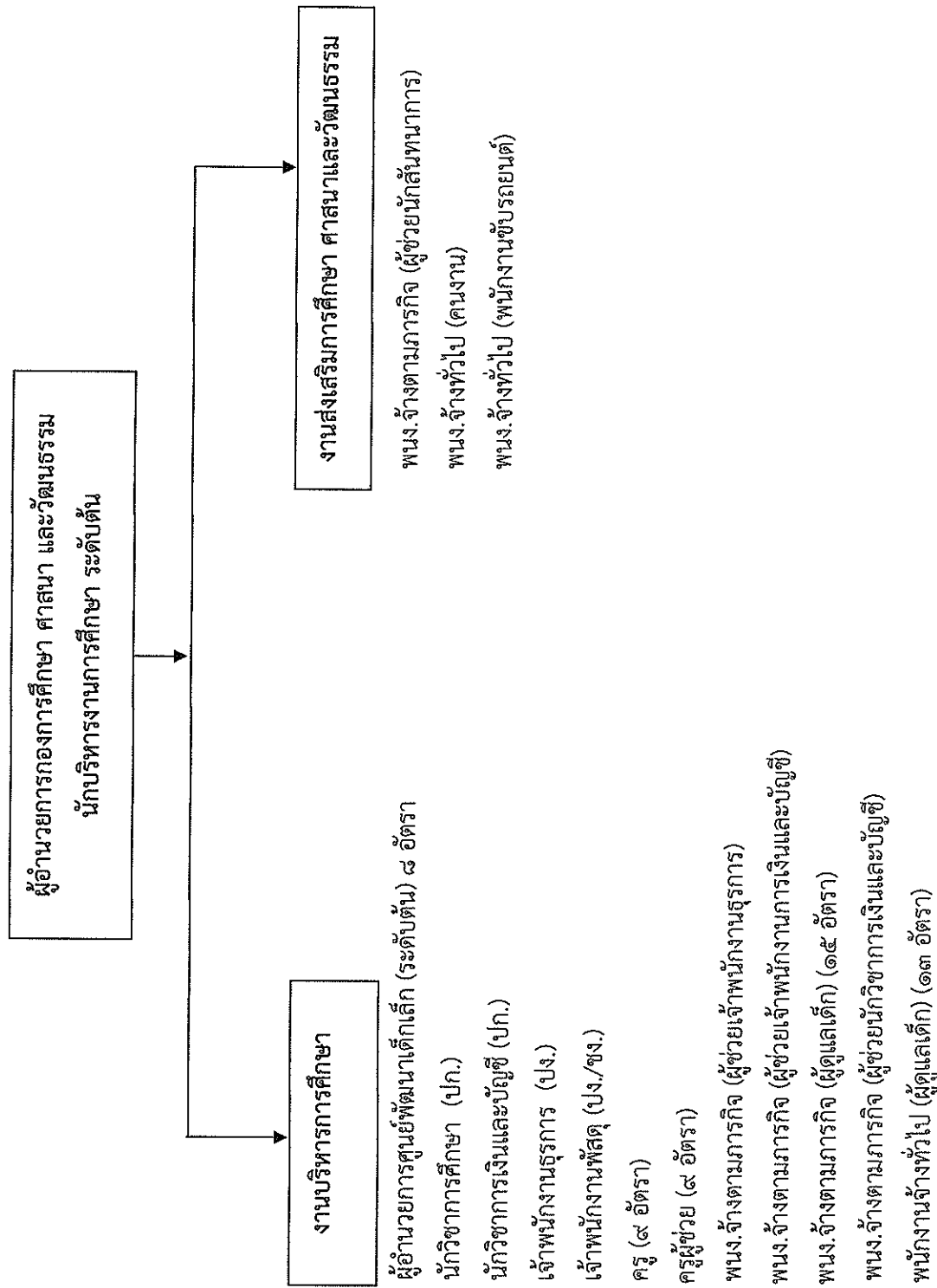
โครงสร้างขององค์กร



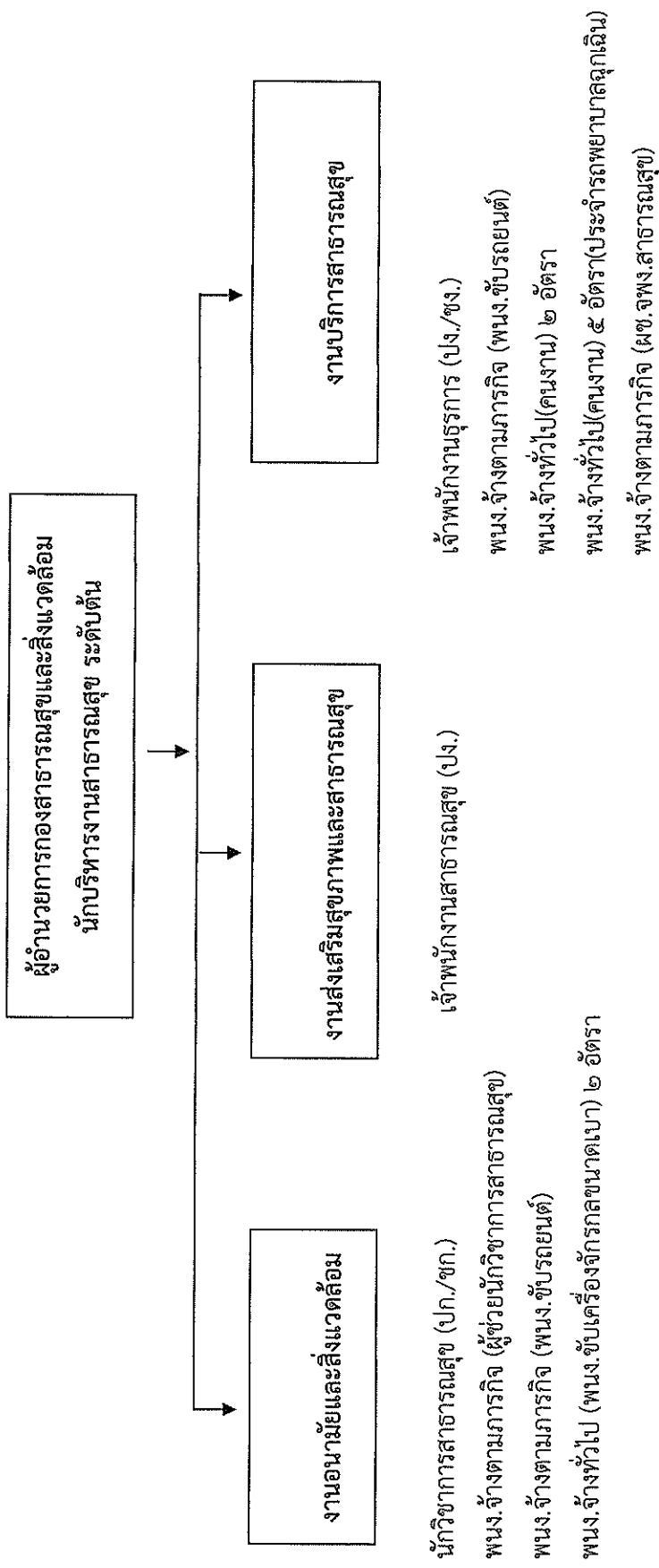
โครงสร้างของกองช่าง



โครงสร้างของกองการศึกษา ศาสนาและวัฒนธรรม



โครงสร้างกองสาธารณสุขและสิ่งแวดล้อม



โครงสร้างกองสวัสดิการสังคม

