



ประกาศองค์การบริหารส่วนตำบลคีรีราษฎร์
เรื่อง ประกาศใช้แผนอัตรากำลัง ๓ ปี ประจำปีงบประมาณ พ.ศ. ๒๕๖๗ - ๒๕๖๙
ฉบับปรับปรุงครั้งที่ ๑

.....

ประกาศคณะกรรมการพนักงานส่วนตำบลจังหวัดตาก เรื่อง หลักเกณฑ์และเงื่อนไขเกี่ยวกับการบริหารงานบุคคลขององค์การบริหารส่วนตำบล ลงวันที่ ๒๖ พฤศจิกายน ๒๕๔๕ และที่แก้ไขเพิ่มเติมถึงปัจจุบัน กำหนดให้องค์การบริหารส่วนตำบล จัดทำแผนอัตรากำลัง ๓ ปี เพื่อเป็นกรอบกำหนดอัตรากำลังตำแหน่งของพนักงานส่วนตำบล ลูกจ้างประจำ และพนักงานจ้าง ให้เหมาะสมและสอดคล้องกับปริมาณงานและภารกิจขององค์การบริหารส่วนตำบลแต่ละแห่ง

เพื่อให้การบริหารงานบุคคลขององค์การบริหารส่วนตำบลคีรีราษฎร์ เป็นไปด้วยความเรียบร้อย จึงอาศัยอำนาจตามความนัยมาตรา ๑๕ และ ๒๕ วรรคท้ายแห่งพระราชบัญญัติระเบียบบริหารงานบุคคลส่วนท้องถิ่น พ.ศ. ๒๕๔๒ และมติคณะกรรมการพนักงานส่วนตำบลจังหวัดตาก ในการประชุมครั้งที่ ๒/๒๕๖๘ เมื่อวันที่ ๒๖ กุมภาพันธ์ ๒๕๖๘ จึงประกาศใช้แผนอัตรากำลัง ๓ ปี ขององค์การบริหารส่วนตำบลคีรีราษฎร์ ดังนี้

๑. ประกาศฉบับนี้เรียกว่า ประกาศองค์การบริหารส่วนตำบลคีรีราษฎร์ เรื่อง แผนอัตรากำลัง ๓ ปี ประจำปีงบประมาณ พ.ศ. ๒๕๖๗ - ๒๕๖๙ ฉบับปรับปรุงครั้งที่ ๑
๒. ประกาศฉบับนี้มีผลบังคับใช้ตั้งแต่วันถัดจากวันที่องค์การบริหารส่วนตำบลคีรีราษฎร์ ประกาศใช้แผนอัตรากำลัง เป็นต้นไป

จึงประกาศให้ทราบโดยทั่วกัน

ประกาศ ณ วันที่ ๕ เดือน มีนาคม พ.ศ.๒๕๖๘

(นายยงยุทธ แซ่ม้า)
นายกองค์การบริหารส่วนตำบลคีรีราษฎร์

กรอบอัตรากำลัง ๓ ปี ระหว่างปี ๒๕๖๗ - ๒๕๖๙

องค์การบริหารส่วนตำบลคีรีราษฎร์ อำเภอพบพระ จังหวัดตาก

ที่	ส่วนราชการ/ตำแหน่ง	กรอบ อัตรากำลัง (เดิม)	อัตรากำลังที่คาดว่าจะต้อง ใช้ในช่วงระยะเวลา ๓ ปี ข้างหน้า			เพิ่ม / ลด			หมายเหตุ
			๒๕๖๗	๒๕๖๘	๒๕๖๙	๒๕๖๗	๒๕๖๘	๒๕๖๙	
	๑. ปลัด อบต. (นักบริหารงานท้องถิ่น ระดับ กลาง)	๑	๑	๑	๑	-	-	-	
	๒. นักวิชาการตรวจสอบภายใน (ปก./ชง)	๑	๑	๑	๑	-	-	-	ขอใช้บัญชี กสธ.
	สำนักปลัด อบต. (๐๑)								
	๑. หัวหน้าสำนักปลัด (นักบริหารงานทั่วไป ระดับต้น)	๑	๑	๑	๑	-	-	-	
	๒. หัวหน้าฝ่ายการเจ้าหน้าที่ (นักบริหารงานทั่วไป ระดับต้น)	๑	๑	๑	๑	-	-	-	
	๓. นักวิเคราะห์นโยบายและแผน (ชก.)	๑	๑	๑	๑	-	-	-	
	๔. นักจัดการงานทั่วไป (ชก.)	๑	๑	๑	๑	-	-	-	
	๕. นักทรัพยากรบุคคล (ปก./ชก.)	๑	๑	๑	๑	-	-	-	ว่าง
	๖. นิติกร (ปก.)	๑	๑	๑	๑	-	-	-	
	๗. นักป้องกันและบรรเทาสาธารณภัย (ปก./ชก.)	๐	๑	๑	๑	+๑	-	-	ว่าง
	๘. เจ้าพนักงานป้องกันและบรรเทาสาธารณภัย (ปง.)	๑	๑	๑	๑	-	-	-	
	๙. เจ้าพนักงานธุรการ (ปง.)	๑	๑	๑	๑	-	-	-	
	พนักงานจ้าง								
	๑๐. ผู้ช่วยนักวิเคราะห์นโยบายและแผน (คุณวุฒิ)	๑	๑	๑	๑	-	-	-	
	๑๑. ผู้ช่วยนักประชาสัมพันธ์ (คุณวุฒิ)	๑	๑	๑	๑	-	-	-	
	๑๒. ผู้ช่วยเจ้าพนักงานธุรการ (คุณวุฒิ)	๑	๑	๑	๑	-	-	-	
	๑๓. ผู้ช่วยเจ้าพนักงานการเกษตร (คุณวุฒิ)	๑	๑	๑	๑	-	-	-	
	๑๔. พนักงานขับรถยนต์ (ทักษะ)	๒	๒	๒	๒	-	-	-	
	๑๕. คนสวน (ทักษะ)	๒	๒	๒	๒	-	-	-	
	๑๖. พนักงานดับเพลิง (ทักษะ)	๔	๔	๔	๔	-	-	-	ว่าง ๑
	๑๗. / ภารโรง (ทั่วไป)	๑	๑	๑	๑	-	-	-	
	๑๘. / คนงาน (ทั่วไป)	๑	๑	๑	๑	-	-	-	
	๑๙. / พนักงานขับเครื่องจักรกลขนาดเบา (ทั่วไป)	๑	๒	๒	๒	+๑	-	-	
	๒๐. พนักงานดับเพลิง (ทั่วไป)	๒	๔	๔	๔	+๒	-	-	

ที่	ส่วนราชการ/ตำแหน่ง	กรอบ อัตรา กำลัง (เดิม)	อัตราตำแหน่งที่คาดว่าจะต้อง ใช้ในช่วงระยะเวลา ๓ ปี ข้างหน้า			เพิ่ม / ลด			หมายเหตุ
			๒๕๖๗	๒๕๖๘	๒๕๖๙	๒๕๖๗	๒๕๖๘	๒๕๖๙	
กองคลัง (๐๔)									
	๑. ผู้อำนวยการกองคลัง (นักบริหารงานการคลัง ระดับต้น)	๑	๑	๑	๑	-	-	-	
	๒. หัวหน้าฝ่ายการเงิน (นักบริหารงานการคลัง ระดับต้น)	๑	๑	๑	๑	-	-	-	
	๓. นักวิชาการเงินและบัญชี (ปก./ชก.)	๑	๑	๑	๑	-	-	-	ว่าง
	๔. นักวิชาการคลัง (ปก.)	๑	๑	๑	๑	-	-	-	
	๕. เจ้าพนักงานจัดเก็บรายได้ (ปง./ชง.)	๑	๑	๑	๑	-	-	-	
	๖. เจ้าพนักงานพัสดุ (ปง./ชง.)	๑	๑	๑	๑	-	-	-	ขอใช้บัญชี กสธ.
	๗. เจ้าพนักงานการเงินและบัญชี (ปง./ชง.)	๑	๑	๑	๑	-	-	-	ขอใช้บัญชี กสธ.
พนักงานจ้าง									
	๘. ผู้ช่วยนักวิชาการเงินและบัญชี (คุณวุฒิ)	๑	๑	๑	๑	-	-	-	
	๙. ผู้ช่วยนักวิชาการจัดเก็บรายได้ (คุณวุฒิ)	๑	๑	๑	๑	-	-	-	
	๑๐. ผู้ช่วยเจ้าพนักงานการเงินและบัญชี (คุณวุฒิ)	๑	๑	๑	๑	-	-	-	
	๑๑. ผู้ช่วยเจ้าพนักงานจัดเก็บรายได้ (คุณวุฒิ)	๑	๑	๑	๑	-	-	-	
	๑๒. ผู้ช่วยเจ้าพนักงานธุรการ (คุณวุฒิ)	๑	๑	๑	๑	-	-	-	
	๑๓. คนงาน (ทั่วไป)	๑	๑	๑	๑	-	-	-	
กองช่าง (๐๕)									
	๑. ผู้อำนวยการกองช่าง (นักบริหารงานช่าง ระดับต้น)	๑	๑	๑	๑	-	-	-	
	๒. วิศวกรโยธา (ปก./ชก.)	๐	๑	๑	๑	+๑	-	-	ว่าง
	๓. นายช่างไฟฟ้า (ปง./ชง.)	๐	๑	๑	๑	+๑	-	-	ว่าง
	๔. เจ้าพนักงานประปา (ปง./ชง.)	๐	๑	๑	๑	+๑	-	-	ว่าง
	๕. เจ้าพนักงานสวนสาธารณะ (ปง./ชง.)	๐	๑	๑	๑	+๑	-	-	ว่าง
	๖. เจ้าพนักงานพัสดุ (ปง./ชง.)	๐	๑	๑	๑	+๑	-	-	ว่าง

/๗. นายช่าง.....

ที่	ส่วนราชการ/ตำแหน่ง	กรอบ อัตรา กำลัง (เดิม)	อัตราตำแหน่งที่คาดว่าจะต้อง ใช้ในช่วงระยะเวลา ๓ ปี ข้างหน้า			เพิ่ม / ลด			หมายเหตุ
			๒๕๖๗	๒๕๖๘	๒๕๖๙	๒๕๖๗	๒๕๖๘	๒๕๖๙	
กองช่าง (๐๕)									
	๗.นายช่างเขียนแบบ (ปง./ขง.)	๑	๑	๑	๑	-	-	-	ขอใช้บัญชี กสธ.
	๘.นายช่างโยธา (ปง./ขง.)	๑	๑	๑	๑	-	-	-	ขอใช้บัญชี กสธ.
	๙.นายช่างโยธา (ปง./ขง.)	๑	๑	๑	๑	-	-	-	ขอใช้บัญชี กสธ.
	๑๐.นายช่างสำรวจ (ขง.)	๑	๑	๑	๑	-	-	-	
	๑๑.เจ้าพนักงานธุรการ (ปง.)	๑	๑	๑	๑	-	-	-	
	พนักงานจ้าง								
	๑๒.ผู้ช่วยนายช่างโยธา (คุณวุฒิ)	๑	๑	๑	๑	-	-	-	ว่าง
	๑๓.ผู้ช่วยนายช่างโยธา (คุณวุฒิ)	๑	๑	๑	๑	-	-	-	
	๑๔.ผู้ช่วยนายช่างไฟฟ้า (คุณวุฒิ)	๑	๑	๑	๑	-	-	-	
	๑๕.ผู้ช่วยเจ้าพนักงานประปา (คุณวุฒิ)	๑	๑	๑	๑	-	-	-	
	๑๖.ผู้ช่วยนายช่างเขียนแบบ (คุณวุฒิ)	๐	-	๑	๑	-	+๑	-	กำหนดใหม่
	๑๗.ผู้ช่วยเจ้าพนักงานพัสดุ (คุณวุฒิ)	๐	-	๑	๑	-	+๑	-	กำหนดใหม่
	๑๘.พนักงานขับรถยนต์ (ทักษะ)	๑	๑	๑	๑	-	-	-	
	๑๙.พนักงานขับเครื่องจักรกลขนาดเบา (ทักษะ)	๑	๑	๑	๑	-	-	-	
	๒๐.คนสวน (ทักษะ)	๑	๑	๑	๑	-	-	-	
	๒๑.คนงาน (ทั่วไป)	๑	๑	๒	๒	-	+๑	-	กำหนดใหม่
	๒๒.พนักงานขับเครื่องจักรกลขนาดเบา (ทั่วไป)	๑	๑	๑	๑	-	-	-	
	๒๓.พนักงานผลิตน้ำประปา (ทั่วไป)	๐	๑	๑	๑	+๑	-	-	
	๒๔.ช่างก่อสร้าง (ทั่วไป)	๐	๒	๒	๒	+๒	-๒	-	ยุบเลิก
กองสาธารณสุขและสิ่งแวดล้อม (๐๖)									
	๑.ผู้อำนวยการกองสาธารณสุขและสิ่งแวดล้อม (นักบริหารงานสาธารณสุขฯ ระดับต้น)	๑	๑	๑	๑	-	-	-	ว่าง
	๒.นักวิชาการสาธารณสุข (ปก./ชก.)	๑	๑	๑	๑	-	-	-	ว่าง
	๓.เจ้าพนักงานสาธารณสุข (ปง.)	๑	๑	๑	๑	-	-	-	
	๔.เจ้าพนักงานธุรการ (ปง./ขง.)	๐	-	๑	๑	-	+๑	-	กำหนดใหม่

/๔.ผู้ช่วย.....

ที่	ส่วนราชการ/ตำแหน่ง	กรอบ อัตรา กำลัง (เดิม)	อัตราตำแหน่งที่คาดว่าจะต้อง ใช้ในช่วงระยะเวลา ๓ ปี ข้างหน้า			เพิ่ม / ลด			หมายเหตุ
			๒๕๖๗	๒๕๖๘	๒๕๖๙	๒๕๖๗	๒๕๖๘	๒๕๖๙	
กองสาธารณสุขและสิ่งแวดล้อม (๐๖)									
พนักงานจ้าง									
	๕. ผู้ช่วยนักวิชาการสาธารณสุข (คุณวุฒิ)	๐	๑	๑	๑	+๑	-	-	
	๖. ผู้ช่วยเจ้าพนักงานสาธารณสุข (คุณวุฒิ)	๑	๑	๑	๑	-	-	-	
	๗. พนักงานขับรถยนต์ (ทักษะ)	๑	๑	๑	๑	-	-	-	
	๘. คนงาน (ทั่วไป)	๒	๒	๒	๒	-	-	-	ว่าง ๑
	๙. คนงาน (ทั่วไป) (ประจำรพยบาลลูกเจี๊ยน)	๐	-	๕	๕	-	+๕	-	กำหนดใหม่
	๑๐. พนักงานขับเครื่องจักรกลขนาดเบา (ทั่วไป)	๐	๒	๒	๒	+๒	-	-	
	๑๑. พนักงานขับรถยนต์ (ทั่วไป) (รพยบาลลูกเจี๊ยน)	๐	๑	๑	๑	+๑	-	-	
กองสวัสดิการสังคม (๑๑)									
	๑. ผู้อำนวยการกองสวัสดิการสังคม (นักบริหารงานสวัสดิการสังคม ระดับต้น)	๑	๑	๑	๑	-	-	-	ว่าง
	๒. นักพัฒนาชุมชน (ชก.)	๑	๑	๑	๑	-	-	-	ว่าง
	๓. เจ้าพนักงานพัฒนาชุมชน (ชง.)	๑	๑	๑	๑	-	-	-	
พนักงานจ้าง									
	๔. ผู้ช่วยนักสังคมสงเคราะห์ (คุณวุฒิ)	๑	๑	๑	๑	-	-	-	
	๕. ผู้ช่วยเจ้าพนักงานธุรการ (คุณวุฒิ)	๑	๑	๑	๑	-	-	-	
	๖. คนงาน (ทั่วไป)	๑	๑	๑	๑	-	-	-	
	๗. พนักงานขับรถยนต์ (ทั่วไป)	๐	-	๑	๑	-	+๑	-	กำหนดใหม่
กองการศึกษา ศาสนาและวัฒนธรรม(๐๘)									
	๑. ผู้อำนวยการกองการศึกษา (นักบริหารการศึกษา ระดับต้น)	๑	๑	๑	๑	-	-	-	
	๒. ผู้อำนวยการศูนย์พัฒนาเด็กเล็ก	๐	๘	๘	๘	+๘	-	-	สรรหาเมื่อได้รับการ จัดสรรอัตรากำลังและ งบประมาณ
	๓. นักวิชาการศึกษา (ชก.)	๑	๑	๑	๑	-	-	-	
	๔. นักวิชาการเงินและบัญชี (ปก.)	๑	๑	๑	๑	-	-	-	
	๕. เจ้าพนักงานธุรการ (ชง.)	๑	๑	๑	๑	-	-	-	

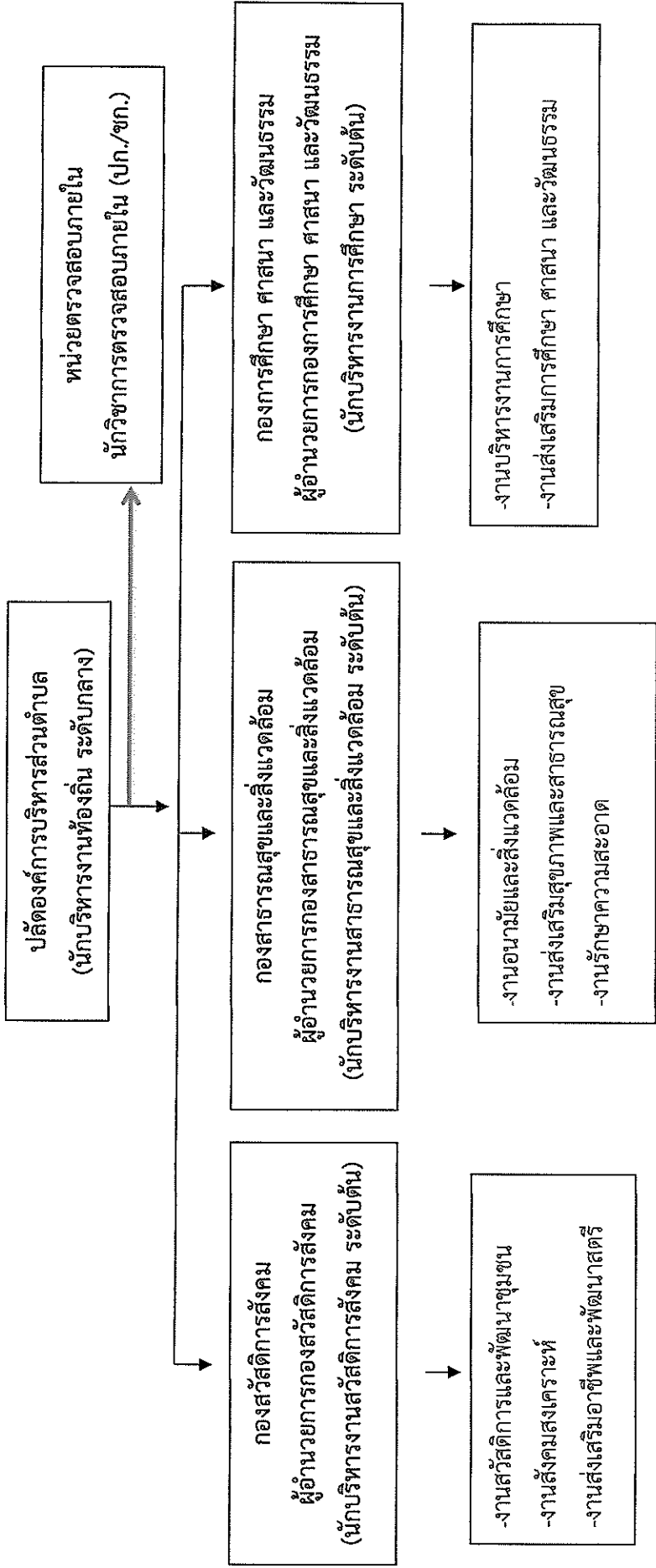
/๙.เจ้าพนักงาน.....

ที่	ส่วนราชการ/ตำแหน่ง	กรอบ อัตรา กำลัง (เดิม)	อัตราตำแหน่งที่คาดว่าจะต้อง ใช้ในช่วงระยะเวลา ๓ ปี ข้างหน้า			เพิ่ม / ลด			หมายเหตุ
			๒๕๖๗	๒๕๖๘	๒๕๖๙	๒๕๖๗	๒๕๖๘	๒๕๖๙	
กองการศึกษา ศาสนาและวัฒนธรรม(๐๘)									
	๖.เจ้าพนักงานพัสดุ (ปง./ขง.)	๐	๑	๑	๑	+๑	-	-	ว่าง
	๗.ครู	๙	๙	๙	๙	-	-	-	
	๘.ครูผู้ช่วย	๙	๙	๙	๙	-	-	-	ขอใช้บัญชี กสธ.
พนักงานจ้าง									
	๙.ผู้ช่วยนักสันทนการ (คุณวุฒิ)	๑	๑	๑	๑	-	-	-	
	๑๐.ผู้ช่วยนักวิชาการเงินและบัญชี (คุณวุฒิ)	๐	-	๑	๑	-	+๑	-	กำหนดใหม่
	๑๑.ผู้ช่วยเจ้าพนักงานการเงินและบัญชี (คุณวุฒิ)	๑	๑	๑	๑	-	-	-	
	๑๒.ผู้ช่วยเจ้าพนักงานธุรการ (คุณวุฒิ)	๑	๑	๑	๑	-	-	-	
	๑๓.พนักงานขับรถยนต์ (ทั่วไป)	๐	-	๑	๑	-	+๑	-	กำหนดใหม่
	๑๔.ผู้ดูแลเด็ก (ทักษะ)	๑๗	๑๗	๑๗	๑๗	-	-	-	ว่าง ๑
	๑๕.ผู้ดูแลเด็ก (ทั่วไป)	๑๑	๑๑	๑๑	๑๑	-	-	-	
	๑๖.คนงาน (ทั่วไป)	๑	๑	๑	๑	-	-	-	
		๑๒๖	๑๔๘	๑๕๘	๑๕๘	+๒๕	+๑๒/-๒	-	

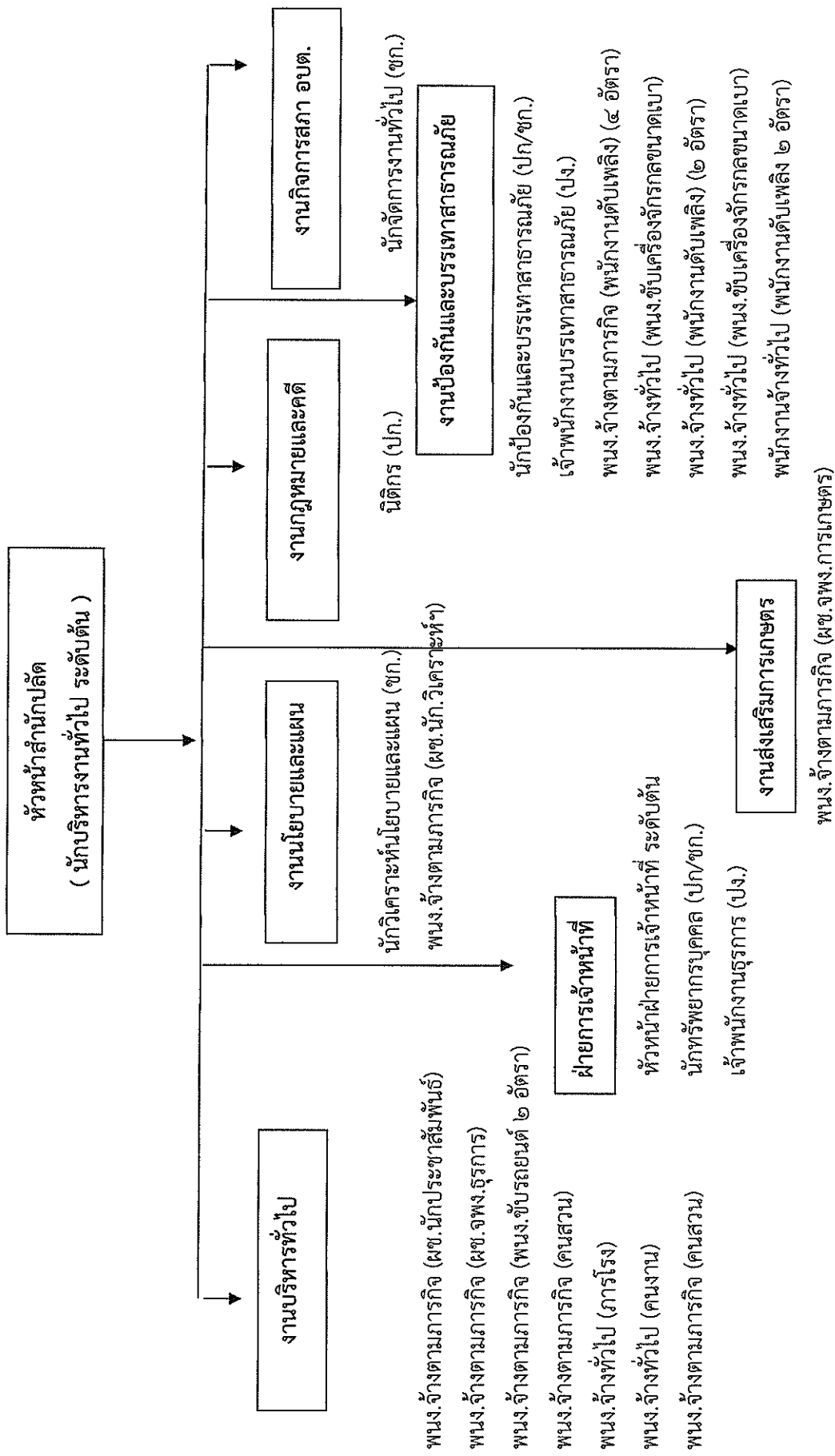
๔. ภาระค่าใช้จ่ายเกี่ยวกับเงินเดือนและประโยชน์ตอบแทนอื่นหลังปรับเกียติอัตรากำลัง

ที่	ชื่อสายงาน	ระดับตำแหน่ง	จำนวนที่มีอยู่ปัจจุบัน		ตรงตำแหน่งที่คาดว่าจะต้องใช้งานช่วงระยะ ๓ ปีข้างหน้า	อัตรากำลังคนเพิ่ม / ลด		ภาระค่าใช้จ่ายที่เพิ่มขึ้น (๒)			ค่าใช้จ่ายรวม (๓)			หมายเหตุ	
			จำนวน (คน)	เงินเดือน		เงินประจำตำแหน่ง	๒๕๖๗	๒๕๖๘	๒๕๖๙	๒๕๖๗	๒๕๖๘	๒๕๖๙	๒๕๖๗		๒๕๖๘
๑	ปลัด อบต. (นักบริหารงานท้องถิ่น)	กลาง	๑	๗๖๖,๔๕๐	๑๖๘,๐๐๐	๑	-	-	๒๑,๒๔๐	๒๑,๙๖๐	๒๑,๙๖๐	๕๙๕,๕๒๐	๑,๐๑๘,๗๒๐	๒๕๖๙	ว่างเต็ม
๒	นักวิชาการตรวจสอบภายใน สนิบปลัด (๑๑)	ปจ./ชก.	๐	๓๔๕,๓๒๐	๐	๑	-	-	๑๒,๐๐๐	๑๒,๐๐๐	๑๒,๐๐๐	๓๖๗,๓๒๐	๓๖๗,๓๒๐	๓๖๗,๓๒๐	
๓	หัวหน้าสำนักงานปลัด (นักบริหารงานทั่วไป)	ต้น	๑	๔๘๘,๓๒๐	๕๒,๐๐๐	๑	-	-	๑๓,๒๐๐	๑๓,๒๐๐	๑๓,๒๐๐	๕๑๔,๕๒๐	๕๑๔,๕๒๐	๕๑๔,๕๒๐	ว่างเต็ม
๔	หัวหน้าฝ่ายการเจ้าหน้าที่ (นักบริหารงานทั่วไป)	ต้น	๑	๔๑๖,๑๖๐	๑๘,๐๐๐	๑	-	-	๑๓,๐๘๐	๑๓,๐๘๐	๑๓,๐๘๐	๔๔๒,๒๔๐	๔๔๒,๒๔๐	๔๔๒,๒๔๐	
๕	นักวิเคราะห์นโยบายและแผน	ชก.	๑	๔๒๙,๒๕๐	๐	๑	-	-	๖,๔๘๐	๑๓,๒๐๐	๑๓,๒๐๐	๔๔๕,๗๒๐	๔๔๕,๗๒๐	๔๔๕,๗๒๐	ว่างเต็ม
๖	นักจัดการงานทั่วไป	ชก.	๑	๔๓๕,๗๒๐	๐	๑	-	-	๑๓,๒๐๐	๑๓,๒๐๐	๑๓,๒๐๐	๔๔๘,๙๒๐	๔๔๘,๙๒๐	๔๔๘,๙๒๐	
๗	นักทรัพยากรบุคคล	ปจ./ชก.	๐	๓๕๕,๓๒๐	๐	๑	-	-	๑๒,๐๐๐	๑๒,๐๐๐	๑๒,๐๐๐	๓๖๗,๓๒๐	๓๖๗,๓๒๐	๓๖๗,๓๒๐	ว่างเต็ม
๘	นิติกร (ไม่มีบังคับปีชดไทย)	ปจ.	๑	๒๒๒,๒๕๐	๐	๑	-	-	๗,๖๘๐	๗,๖๘๐	๗,๖๘๐	๒๒๙,๙๓๐	๒๒๙,๙๓๐	๒๒๙,๙๓๐	
๙	นักป้องกันและบรรเทาสาธารณภัย	ปจ./ชก.	๐	๐	๐	๑	+	๑	๑๕,๕๓๒๐	๑๒,๐๐๐	๑๒,๐๐๐	๓๕,๕๓๒๐	๓๖,๗๒๐	๓๖,๗๒๐	ว่าง
๑๐	เจ้าพนักงานป้องกันและบรรเทาสาธารณภัย	ปจ.	๑	๒๕๒,๒๕๐	๐	๑	-	-	๘,๔๖๐	๘,๘๖๐	๘,๘๖๐	๒๖๑,๓๙๐	๒๖๑,๓๙๐	๒๖๑,๓๙๐	
๑๑	เจ้าพนักงานธุรการ	ปจ.	๑	๑๕๖,๖๕๐	๐	๑	-	-	๖,๑๒๐	๖,๑๒๐	๖,๑๒๐	๑๖๒,๗๗๐	๑๖๒,๗๗๐	๑๖๒,๗๗๐	ว่าง
๑๒	ผู้ช่วยนักวิเคราะห์นโยบายและแผน (คุณวุฒิ)	-	๑	๒๘๗,๖๕๐	๐	๑	-	-	๑๑,๕๒๐	๑๒,๐๐๐	๑๒,๐๐๐	๒๙๙,๑๖๐	๓๑๑,๖๕๐	๓๑๑,๖๕๐	
๑๓	ผู้ช่วยนักประชาสัมพันธ์ (คุณวุฒิ)	-	๑	๑๖๖,๖๕๐	๐	๑	-	-	๗,๙๒๐	๘,๕๒๐	๘,๕๒๐	๑๗๔,๖๗๐	๑๗๔,๖๗๐	๑๗๔,๖๗๐	ว่าง
๑๔	ผู้ช่วยเจ้าพนักงานธุรการ (คุณวุฒิ)	-	๑	๑๓๔,๒๕๐	๐	๑	-	-	๕,๔๐๐	๕,๙๐๐	๕,๙๐๐	๑๓๙,๖๕๐	๑๓๙,๖๕๐	๑๓๙,๖๕๐	
๑๕	ผู้ช่วยเจ้าพนักงานการเกษตร (คุณวุฒิ)	-	๑	๑๘๑,๔๕๐	๐	๑	-	-	๗,๓๒๐	๗,๙๒๐	๗,๙๒๐	๑๘๙,๓๗๐	๑๘๙,๓๗๐	๑๘๙,๓๗๐	ว่าง
๑๖	พนักงานขับรถยนต์ (ทักษะ)	-	๒	๒๗๑,๔๕๐	๐	๒	-	-	๑๑,๐๕๐	๑๑,๘๕๐	๑๑,๘๕๐	๒๘๓,๓๐๐	๒๘๓,๓๐๐	๒๘๓,๓๐๐	
๑๗	คนสวน (ทักษะ)	-	๒	๓๐๔,๐๘๐	๐	๒	-	-	๑๒,๒๕๐	๑๓,๒๐๐	๑๓,๒๐๐	๓๑๖,๕๓๐	๓๑๖,๕๓๐	๓๑๖,๕๓๐	ว่าง
๑๘	พนักงานดับเพลิง (ทักษะ)	-	๔	๔๕๑,๒๐๐	๐	๔	-	-	๑๘,๖๕๐	๑๙,๒๐๐	๑๙,๒๐๐	๔๖๙,๘๕๐	๔๖๙,๘๕๐	๔๖๙,๘๕๐	
๑๙	ภารโรง (ทั่วไป)	-	๑	๑๐๘,๐๐๐	๐	๑	-	-	๐	๐	๐	๑๐๘,๐๐๐	๑๐๘,๐๐๐	๑๐๘,๐๐๐	ว่าง
๒๐	คนงาน (ทั่วไป)	-	๑	๑๐๘,๐๐๐	๐	๑	-	-	๐	๐	๐	๑๐๘,๐๐๐	๑๐๘,๐๐๐	๑๐๘,๐๐๐	
๒๑	พนักงานขับรถเครื่องจักรกลขนาดเบา (ทั่วไป)	-	๑	๑๐๘,๐๐๐	๐	๑	-	-	๐	๐	๐	๑๐๘,๐๐๐	๑๐๘,๐๐๐	๑๐๘,๐๐๐	ว่าง
๒๒	พนักงานดับเพลิง (ทั่วไป)	-	๒	๑๐๘,๐๐๐	๐	๒	-	-	๐	๐	๐	๒๑๖,๐๐๐	๒๑๖,๐๐๐	๒๑๖,๐๐๐	
๒๓	พนักงานดับเพลิง (ทั่วไป)	-	๐	๒๑๖,๐๐๐	๐	๒	+	๒	๐	๐	๐	๒๑๖,๐๐๐	๒๑๖,๐๐๐	๒๑๖,๐๐๐	
๒๔	พนักงานขับรถเครื่องจักรกลขนาดเบา (ทั่วไป) ปองคลัง (๑๕)	-	๐	๑๐๘,๐๐๐	๐	๑	+	๑	๐	๐	๐	๑๐๘,๐๐๐	๑๐๘,๐๐๐	๑๐๘,๐๐๐	
๒๕	ผู้อำนวยการกองคลัง(นักบริหารงานการคลัง)	ต้น	๐	๓๓๓,๖๖๐	๕๒,๐๐๐	๑	-	-	๑๓,๖๒๐	๑๓,๖๒๐	๑๓,๖๒๐	๔๐๓,๖๐๐	๔๐๓,๖๐๐	๔๐๓,๖๐๐	ว่างเต็ม
๒๖	หัวหน้าฝ่ายการเงิน (นักบริหารงานการคลัง)	ต้น	๑	๔๘๖,๙๖๐	๑๘,๐๐๐	๑	-	-	๑๕,๔๘๐	๑๕,๔๘๐	๑๕,๔๘๐	๕๑๗,๙๒๐	๕๑๗,๙๒๐	๕๑๗,๙๒๐	

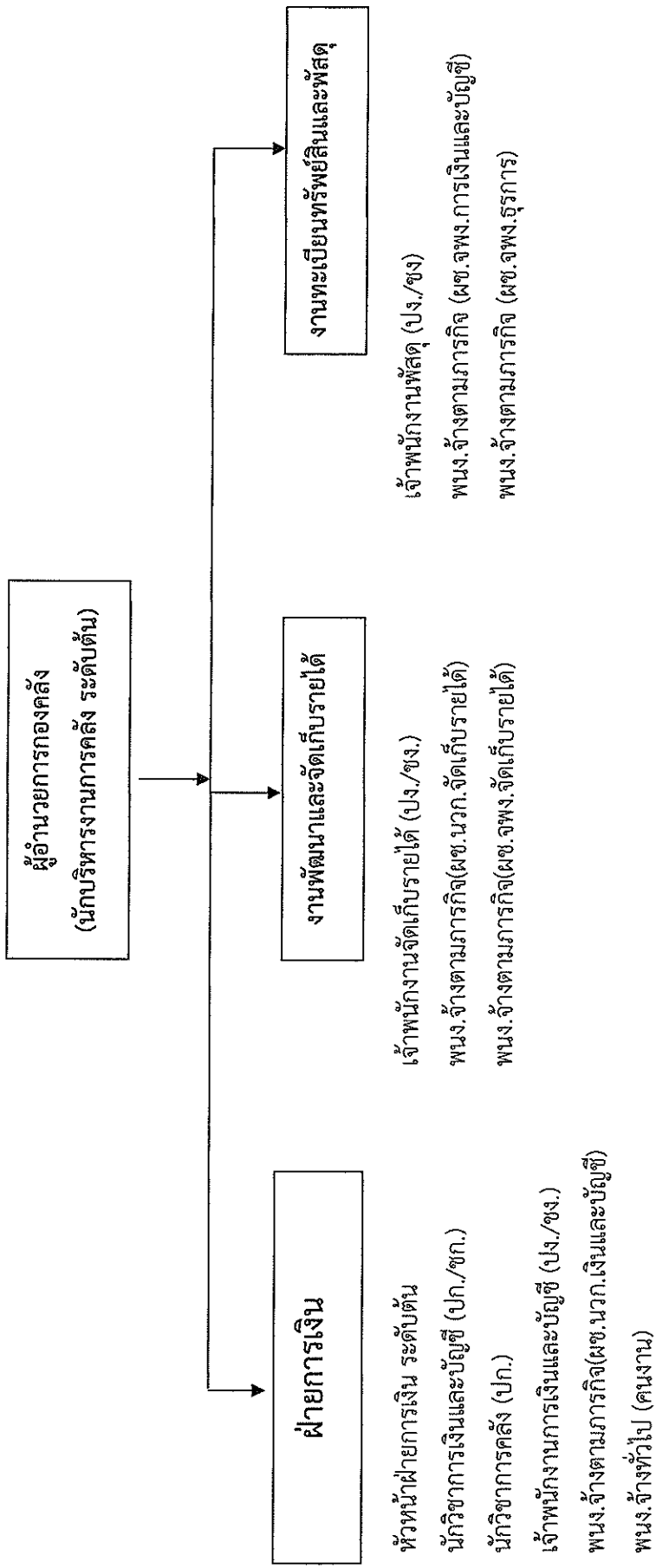
โครงสร้างการแบ่งส่วนราชการตามแผนอัตรากำลัง ๓ ปี ประมาณ ๒๕๖๔ - ๒๕๖๖
(องค์การบริหารส่วนตำบล ประเภทสามัญ)
กรอบโครงสร้างส่วนราชการ ขององค์การบริหารส่วนตำบลศรีราชบุรี



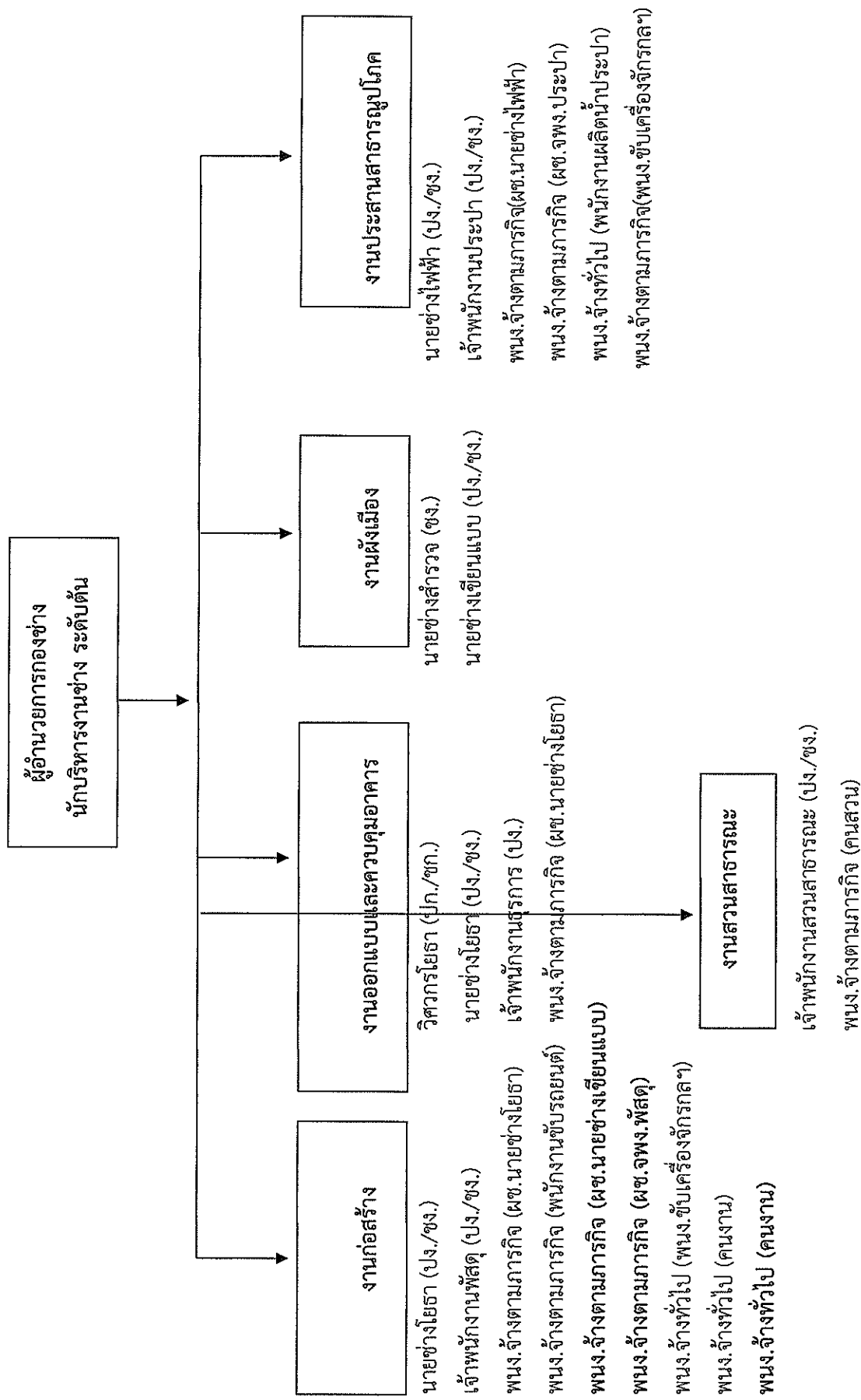
โครงสร้างของสำนักปลัด อบต.



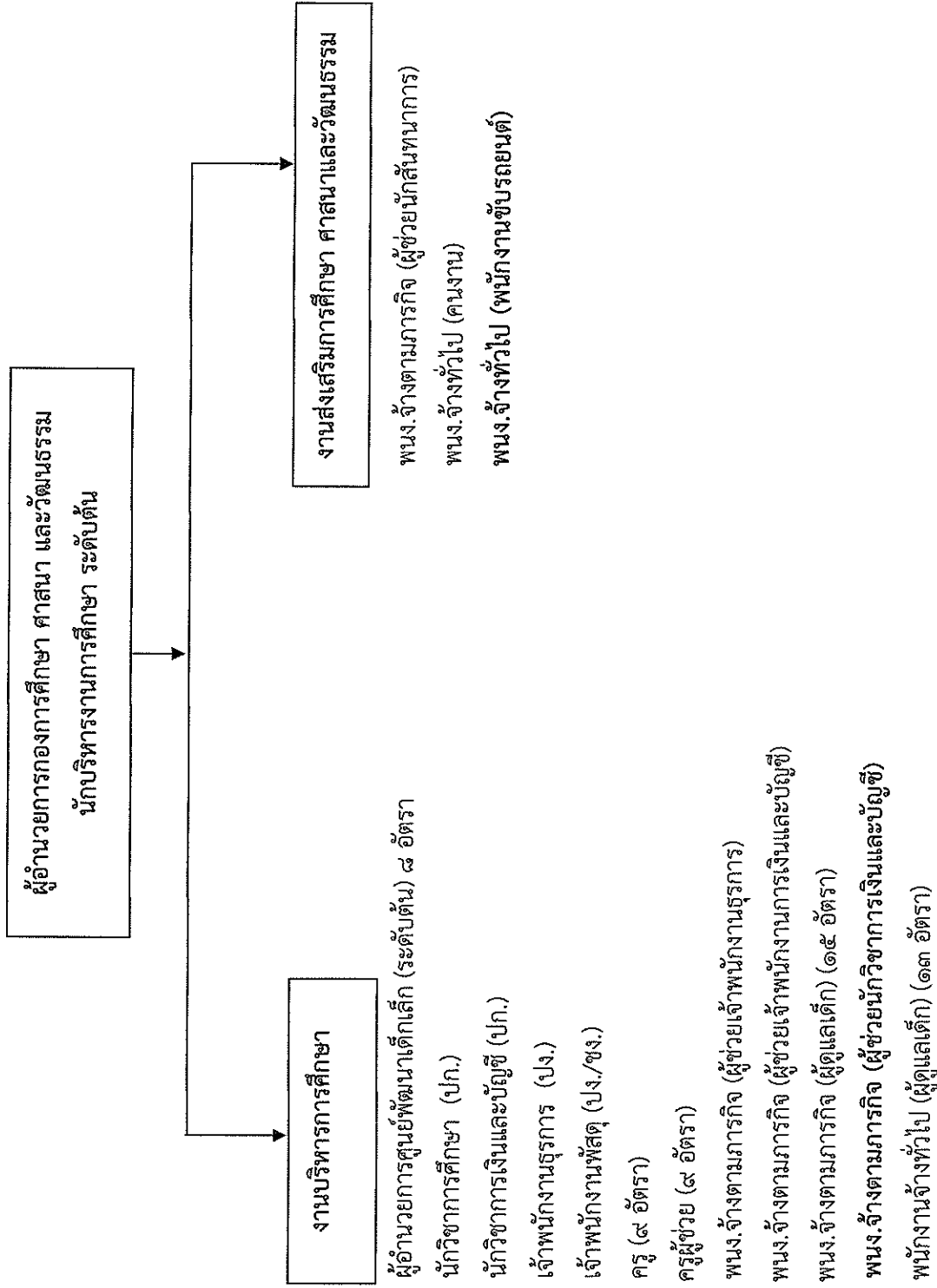
โครงสร้างของกองคลัง



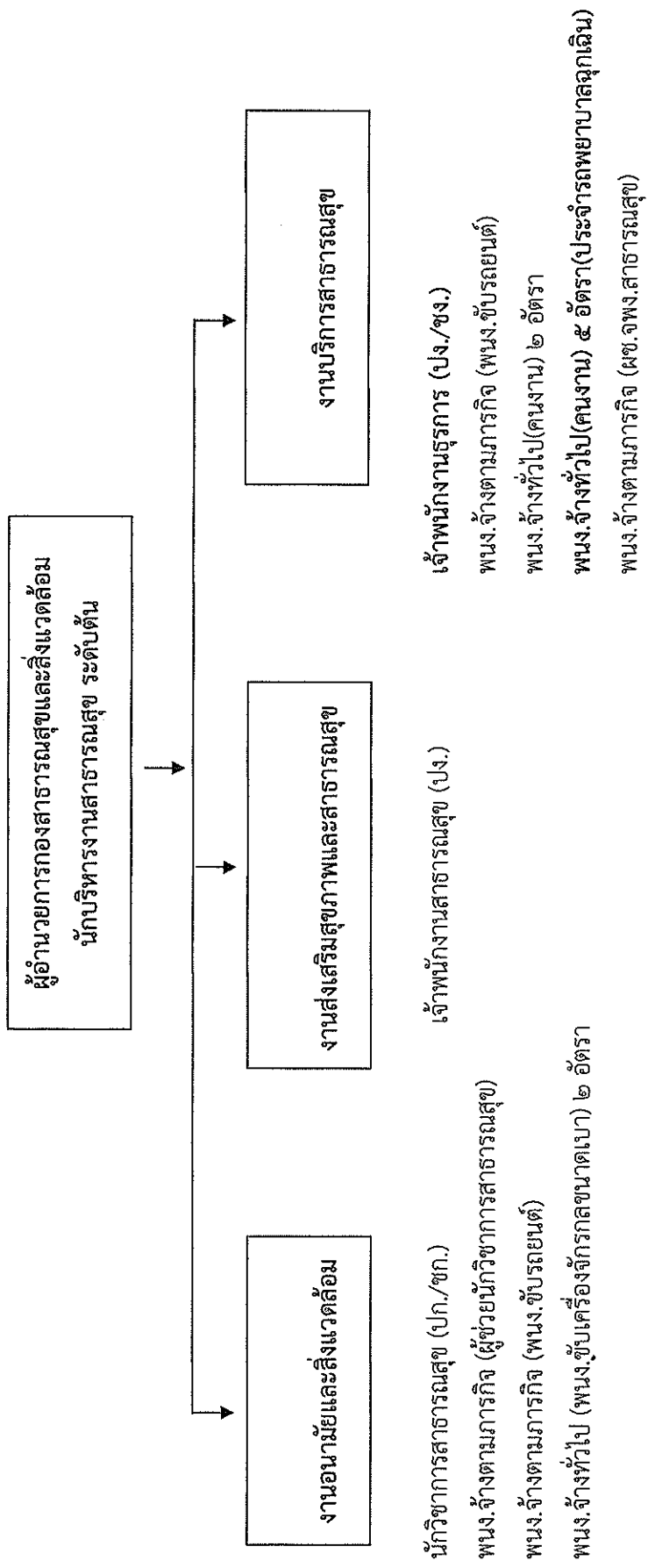
โครงสร้างของกองช่าง



โครงสร้างของกองการศึกษา ศาสนาและวัฒนธรรม



โครงสร้างกองสาธารณสุขและสิ่งแวดล้อม



โครงสร้างกองสวัสดิการสังคม

