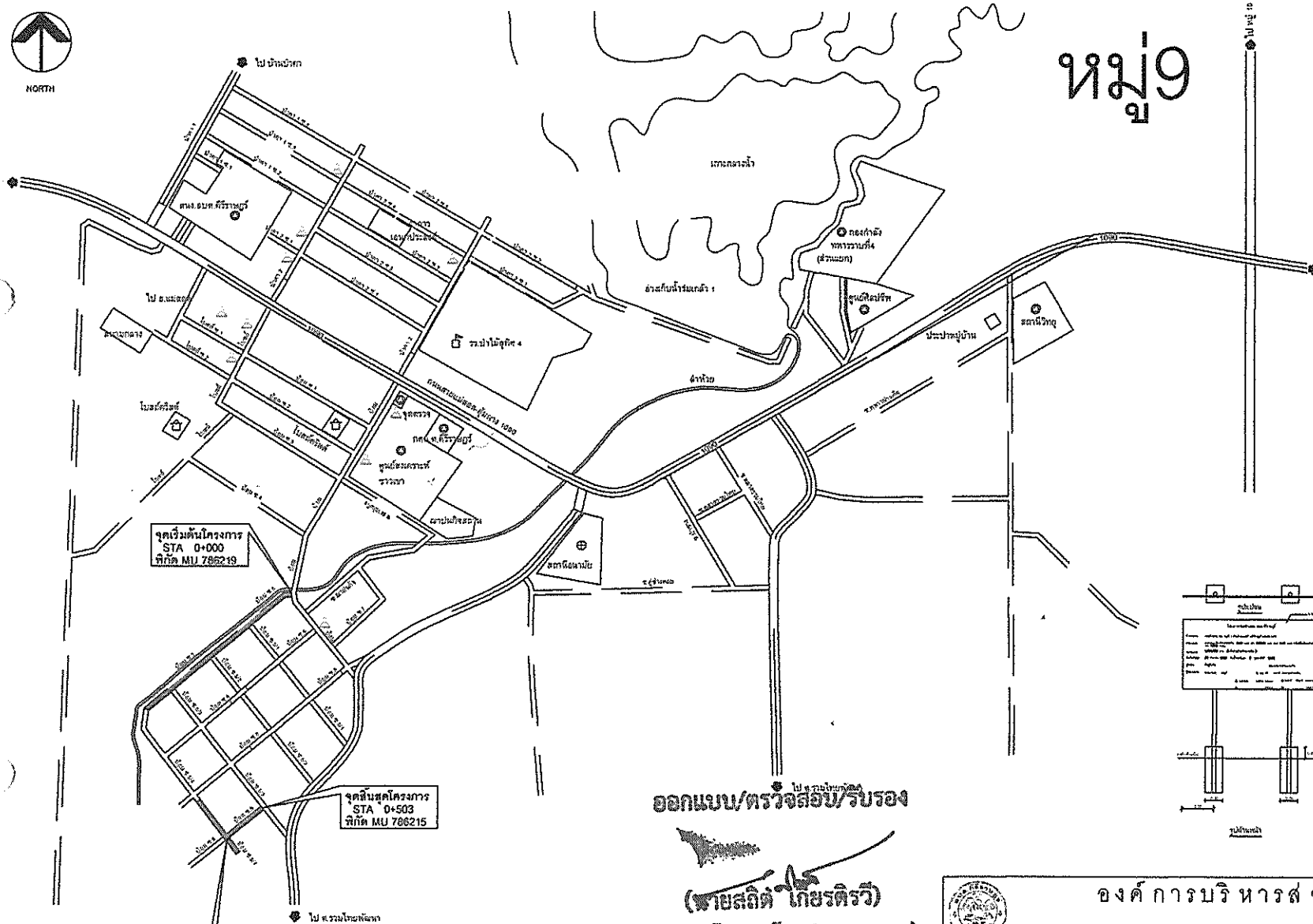




หมู่ 9



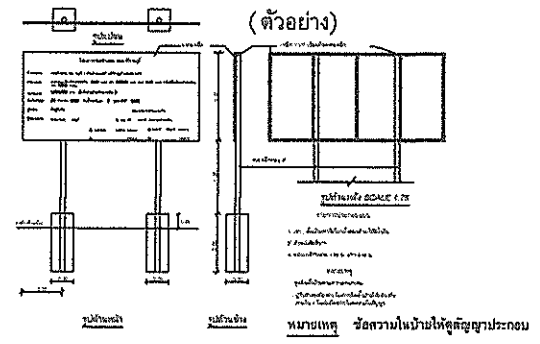
จุดเริ่มต้นโครงการ
 STA 0+000
 พิกัด MU 786219

จุดสิ้นสุดโครงการ
 STA 0+503
 พิกัด MU 786215

วางท่อระบายน้ำ คสล.
 ขนาด 0.60X1.00X6.00 เมตร

โครงการก่อสร้างถนนคอนกรีตเสริมเหล็ก กว้าง 4.00 เมตร ยาว 503.00 เมตร ทนหา 0.15 เมตร
 หรือมีพื้นที่ก่อสร้างไม่น้อยกว่า 2,012 ตารางเมตร ไหลทางลงลูกรังข้างละ 0-0.50 เมตร พร้อมป้ายโครงการ 1 ป้าย

ออกแบบ/ตรวจก่อสร้าง/รับรอง
 (นายสถิต โกษรศิริวิ)
 วิศวกรโครงสร้าง (สย.๖๙๓๗)



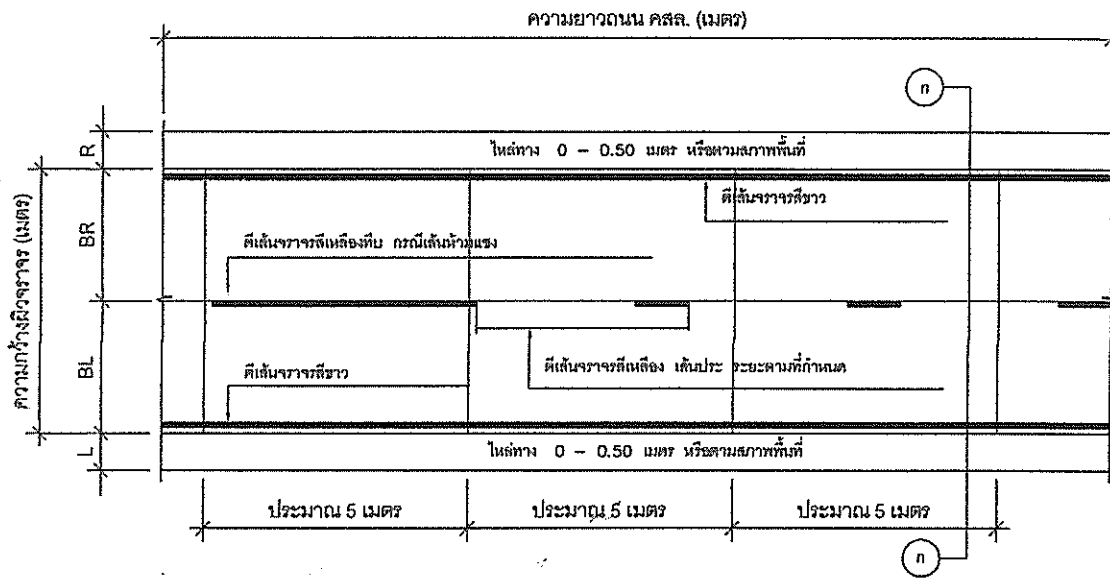
องค์การบริหารส่วนตำบลคีรีราษฎร์				
อำเภอเทพระ จังหวัดตาก				
แบบ	โครงการก่อสร้างถนนคอนกรีตเสริมเหล็ก	เขียนแบบ/ตรวจแบบ		นายธนากรวิทย์ จิตชัยเจริญกุล
	บ้านใหม่คีรีราษฎร์ หมู่ ๙ ต.คีรีราษฎร์ อ.เทพระ จ.ตาก	เห็นชอบ		นายบุญหนัก กิตติย์กุล
แสดงแบบ	ผังโครงการ, บัญชีโครงการ	เห็นชอบ		จ.อ.สนิท ศาวงษ์
		อนุมัติ		นายชราชน ไชลิกัณหาต์
ใช้ตามเกณฑ์	-	เลขที่แบบ อบต.ท.๑2๘/25๖3	แผ่นที่ 1	จำนวน 1 แผ่น
				วคป 14/10๕๔



แบบก่อสร้างถนนคอนกรีตเสริมเหล็ก
เลขที่แบบ คร.ท 1 - 01

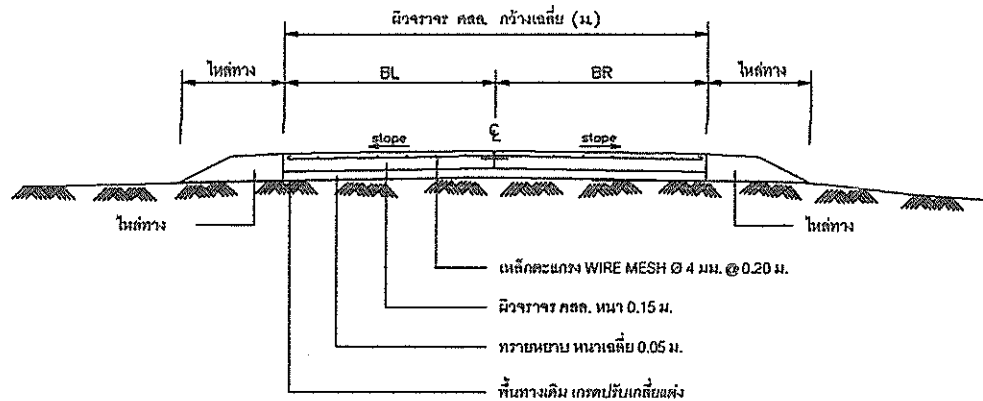
ออกแบบ/ตรวจสอบ/รับรอง

(นายสมิต เกียรติทวี)
วิศวกรโครงสร้าง (ตย.๖๙๓๗)



แปลนถนนคอนกรีตเสริมเหล็ก

not to scale



รูปตัด ก-ก

not to scale

1. งานผิวจราจรถนนคอนกรีตเสริมเหล็ก ให้ยึดการคิดพื้นที่เป็น ตารางเมตร เป็นหลัก
2. งานตีเส้นจราจร ให้ยึดการคิดพื้นที่เป็น ตารางเมตร เป็นหลัก
3. งานไหล่ทาง เป็นไปตามที่ระบุในแบบ

กรณีไม่สามารถลงไหล่ทางได้ตามที่แบบกำหนดให้สามารถนำไปลงเฉลี่ยที่จุดอื่นได้แต่ต้องอยู่ในบริเวณโครงการตามที่ผู้ควบคุมงานกำหนด ทั้งนี้ปริมาณรวมทั้งโครงการต้องไม่น้อยกว่าที่ระบุในประมาณราคา กรณีวัสดุไหล่ทางที่กำหนดไม่สามารถใช้วัสดุที่เทียบเท่าหรือดีกว่าแทนได้ ให้อยู่ในดุลพินิจของผู้ควบคุมงาน

4. งานเหล็กเสริมคอนกรีต
เหล็กเส้นกลม (ROUND BAR) มีค่า Yield strength (fy) = 2400 ksc.
เหล็กข้ออ้อย (DEFORMED BAR) มีค่า Yield strength (fy) = 3000 ksc.
5. งานคอนกรีต (เลือกใช้)
[] คอนกรีตผสมเสร็จรูปลูกบาศก์ ถ้าสั่งอัดคอนกรีต 240 Ksc. ที่อายุ 28 วัน
[] คอนกรีต.....

การเก็บตัวอย่างวัสดุ

การเก็บตัวอย่างแท่งคอนกรีตเพื่อทดสอบกำลังอัดปล่อยให้แห้งตัวอย่างคอนกรีตรูปลูกบาศก์ขนาด 15 x 15 x 15 ซม. เพื่อทดสอบหาค่ากำลังอัดเฉลี่ย โดยค่าที่ได้ต้องไม่น้อยกว่าค่าที่กำหนดดังนี้
(1) กำลังอัดคอนกรีตที่อายุ 28 วัน ต้องไม่น้อยกว่า 240 ksc.

หรือกำลังอัดคอนกรีตที่อายุ 7 วัน ต้องไม่น้อยกว่า 240 ksc. (กรณีใช้คอนกรีตที่มีกำลังสูงกว่าที่กำหนด)

การทดสอบค่ากำลังอัดคอนกรีตที่ไม่ได้กำหนดไว้ให้เป็นไปตามที่หน่วยงานทดสอบกำหนด

สำหรับการเก็บตัวอย่างวัสดุก่อสร้างและทดสอบคุณภาพวัสดุให้ผู้รับจ้างดำเนินการตามที่ผู้ควบคุมงานกำหนด ผลการทดสอบวัสดุต้องรับรองผลโดยหน่วยงานหรือสถาบันที่เชื่อถือได้

6. รายการที่ผู้รับจ้างต้องถือปฏิบัติ

- (1) ผู้รับจ้างต้องเป็นผู้จัดหา เครื่องมือ วัสดุ อุปกรณ์สำหรับเก็บตัวอย่างวัสดุก่อสร้างและเครื่องมือสำหรับทดสอบคุณภาพวัสดุ เครื่องมือสำหรับการสุ่มตรวจคุณภาพของงานจ้าง โดยผู้รับจ้างต้องเป็นผู้จัดหาและเป็นผู้ออกค่าใช้จ่ายทั้งหมดโดยไม่มีเงื่อนไขใดๆ
- (2) ค่าธรรมเนียมและค่าใช้จ่ายในการดำเนินการต่างๆทั้งหมดในการเก็บตัวอย่างวัสดุก่อสร้างและทดสอบคุณภาพวัสดุ ผู้รับจ้างต้องเป็นผู้ออกค่าใช้จ่ายทั้งหมดโดยไม่มีเงื่อนไขใดๆ
- (3) ผู้รับจ้างต้องใช้วัสดุก่อสร้างที่ได้มาตรฐานตามรูปแบบและรายการก่อสร้างในสัญญาจ้างตลอดจนต้องสร้างให้เป็นไปตามรูปแบบรายการก่อสร้างหากต่อมาภายหลังเมื่อการก่อสร้างแล้วเสร็จมีการตรวจพบว่าผู้รับจ้างไม่ดำเนินการตามรูปแบบและรายการก่อสร้างในสัญญาจ้างครบถ้วน ผู้รับจ้างต้องเป็นผู้รับผิดชอบมูลค่าความเสียหายทั้งหมดและต้องดำเนินการแก้ไขให้เป็นไปตามรูปแบบรายการก่อสร้างโดยเร็ว

การส่งงานและการตรวจรับ

การส่งงาน ผู้รับจ้างจะส่งงานได้ก็ต่อเมื่อ ผลทดสอบ กำลังอัดคอนกรีต ผ่าน ตามเงื่อนไขที่กำหนด ข้อใดข้อหนึ่งจึงจะสามารถส่งงานได้

การตรวจรับงาน จะตรวจรับงานจ้างเมื่อผลการทดสอบวัสดุ ผ่าน ตามเงื่อนไขที่กำหนดไว้เท่านั้น

*** 1. รายการใดไม่ใช้ให้ขีดออก 2. รายการใดจะดำเนินการเพิ่มเติมให้เขียนเพิ่ม ***

จัดทำแบบขึ้นเพื่อให้มีความชัดเจนในการก่อสร้างและเหมาะสมกับพื้นที่ก่อสร้าง ***



อบต.ศรีราชบุรี
อ.พพระ จ.ตาก

แบบก่อสร้าง
ผิวจราจร
คสล. ทหนา 0.15 ม.

สถานที่ก่อสร้าง

คำบศศิราชบุรี จำนวนถนน
จังหวัดตาก

เขียนแบบ

นายชานนท์ มงคล
ผู้ช่วยนายช่างโยธา

ออกแบบตรวจสอบพิมพ์

นายสมิต เกียรติศรี
วิศวกรโยธาชำนาญการพิเศษ
ตย.๑๑๓7

สำรวจ/ตรวจสอบ

นายชานนท์ มงคล
นายช่างสำรวจชำนาญงาน

เห็นชอบ

จ.อ. สมิต ศวราชย์
ปลัดองค์การบริหารส่วนตำบล

อนุมัติ

นายชานนท์ ไรศิศินานต์
นายกองค์การบริหารส่วนตำบล

รายการแบบที่แสดง

- แปลนถนนคอนกรีตเสริมเหล็ก
- รูปตัด ก-ก
- รายการประกอบแบบ 1

เลขที่แบบ คร.ท 1-01

แผ่นที่ 1/4

วันที่

มาตรฐาน

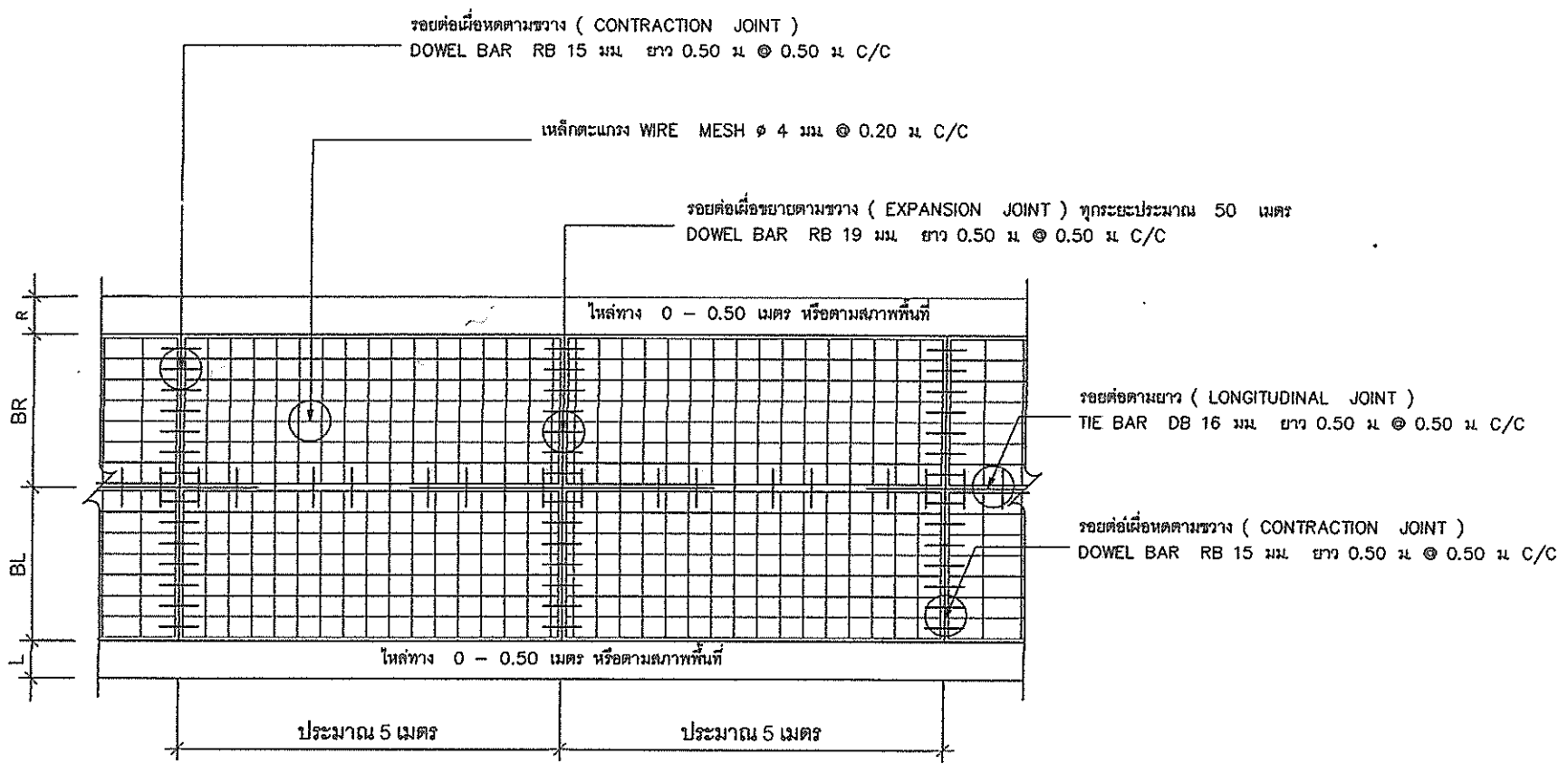


อบต.คีรีราษฎร์

อ.พหะ จ.ตาก

แบบก่อสร้าง
สีวจจร
คยล. ทน 0.15 ม.
สถานที่ก่อสร้าง
ตำบลคีรีราษฎร์ อำเภอพหะ จังหวัดตาก
เขียนแบบ
นายจณทร แสงทิว ผู้ช่วยช่างโยธา
ออกแบบตรวจสอบ
นายสถิต เกียรศิริ วิศวกรโยธาชำนาญการพิเศษ พ.ย. ๒๕๖๓
สำรวจ/ตรวจสอบ
นายชวณทร จิตชัยเจริญกุล นายช่างสำรวจชำนาญ
เห็นชอบ
จ.อ. สนิท ดวงษ์ ปลัดองค์การบริหารส่วนตำบล
อนุมัติ
นายชานน ไชยดีกันาศ นายกองค์การบริหารส่วนตำบล

รายการแบบที่แสดง
- รูปแปลนแสดงการเสริมเหล็กและรอยต่อ
เลขที่แบบ คร.ท 1-01
แผ่นที่ 2 / 4
วันที่ -
มาตรฐาน ตามระบุในแบบ



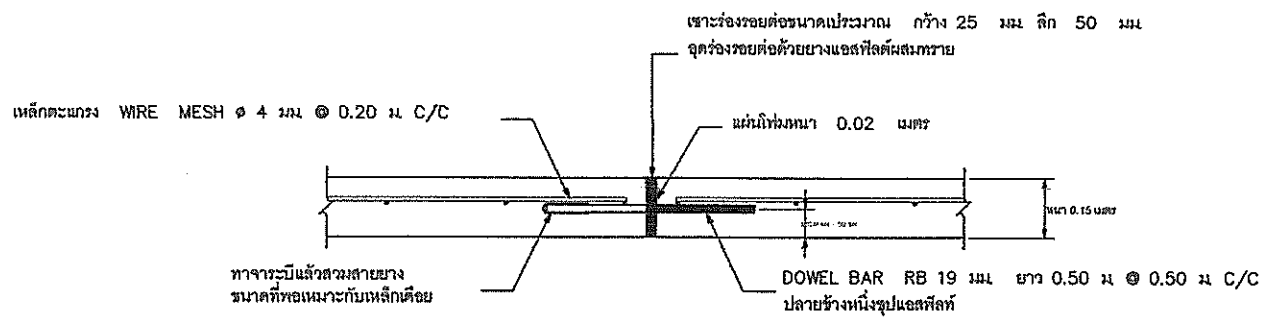
รูปแปลนแสดงการเสริมเหล็กและรอยต่อ

not to scale

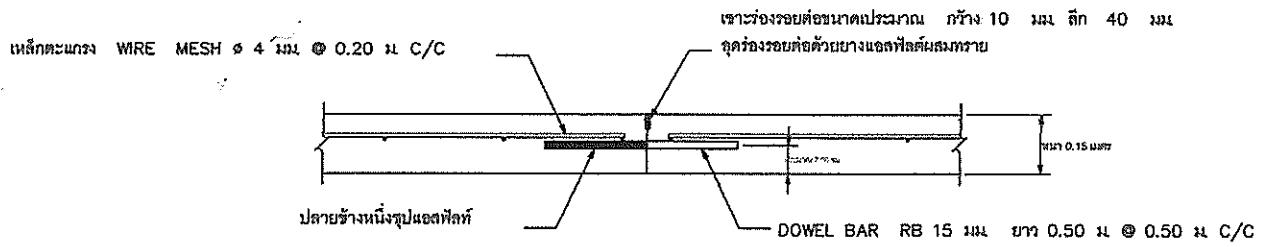
หมายเหตุ : แบบเลขที่ คร. ท 1 - 01 คัดลอกและปรับปรุงมาจากแบบมาตรฐาน แบบเลขที่ ท.1 - 01 ของกรมการปกครอง กระทรวงมหาดไทย จัดทำแบบขึ้นเพื่อให้มีความชัดเจนในการก่อสร้างและเหมาะสมกับพื้นที่ก่อสร้าง ***



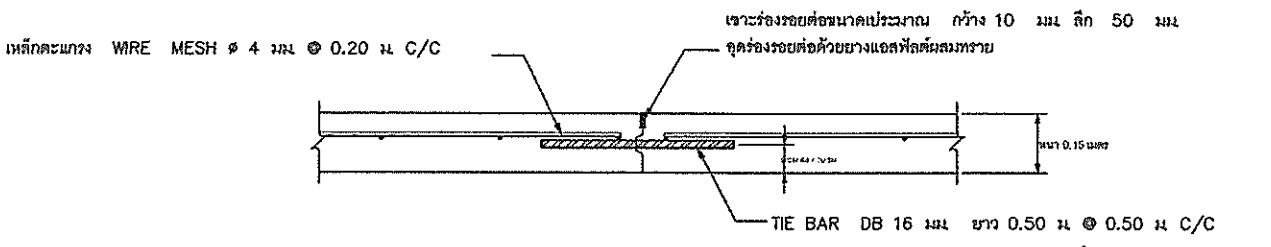
อบต.ศิรินาญบุรี
อ.พนมพระ จ.ตาก



ขยายรอยต่อเมื่อขยายตามขวาง (EXPANSION JOINT) ทุกระยะประมาณ 50 เมตร
not to scale



ขยายรอยต่อเมื่อหดตามขวาง (CONTRACTION JOINT) ทุกระยะประมาณ 5 เมตร
not to scale



ขยายรอยต่อตามยาว (LONGITUDINAL JOINT)
not to scale

แบบก่อสร้าง
ผิวจาง
คสส. หนา 0.15 ม.
แทนที่ก่อสร้าง
ตำบลศิรินาญบุรี อำเภอพนมพระ
จังหวัดตาก
เขียนแบบ
นายราเชนทร์ แสงทิว
ผู้ช่วยช่างโยธา
ออกแบบตรวจสอบ/รับรอง
นายสกล เกียรติศรี
วิศวกรโยธาสถาบันวิศวกรรมพิเศษ
คย.6957
กำกับ/ตรวจสอบ
นายชญาวิทย์ จิตชัยเจริญกุล
นายช่างสำรวจช่างโยธา
เห็นชอบ
จ.อ. สมิท คางษ์
ปลัดองค์การบริหารส่วนตำบล
อนุมัติ
นายชานน ใจดีศึกษานต์
นายกองค์การบริหารส่วนตำบล

รายการแบบที่แสดง
- แบบขยายรอยต่อ
-
เลขที่แบบ คร.ท 1 - 01
แผ่นที่ 3 / 4
วันที่ -
มาตรฐาน ศบ.ระบุในแบบ

หมายเหตุ : แบบเลขที่ คร. ท 1 - 01 คัดลอกและปรับปรุงมาจากแบบมาตรฐาน แบบเลขที่ ท.1 - 01 ของกรมการปกครอง กระทรวงมหาดไทย จัดทำแบบขึ้นเพื่อให้มีความชัดเจนในการก่อสร้างและเหมาะสมกับพื้นที่ก่อสร้าง ***



อบต.ศิริราชบุรี
อ.พทระ จ.ตาก

ตารางที่ 1 แสดงขนาดของเหล็กเดือย ที่ใช้กับรอยต่อเพื่อการหดตัวและการขยายตัว ของเหล็กยึดที่ใช้กับรอยต่อตามยาว

ความหนาของ พื้นถนน T (มม.)	รอยต่อเพื่อการขยายตัว EXPANSION JOINT			รอยต่อเพื่อการหดตัว CONTRACTION JOINT			รอยต่อตามยาว LONGITUDINAL JOINT			ทรายรองพื้น ชุ่มน้ำอัดแน่น มม.
	เส้นผ่า ศก.	ความยาว	@	เส้นผ่า ศก.	ความยาว	@	เส้นผ่า ศก.	ความยาว	@	
	มม.	มม.	มม.	มม.	มม.	มม.	มม.	มม.	มม.	
150	RB 19	500	500	RB 15	500	500	DB 16	500	500	50
200	RB 25	500	500	RB 19	500	500	DB 16	500	500	50

ตารางที่ 2 แสดงขนาดของการเจาะร่อง และการยาแนวรอยต่อในถนนคอนกรีต

ชนิดของรอยต่อ	ระยะห่างระหว่างรอยต่อ (ม.)	ความกว้างของรอยต่อ (มม.)	ความลึกของรอยต่อ (มม.)
รอยต่อเพื่อการหดตัว CONTRACTION JOINT	< 11	10	40
	11 - 15	15	50
	15 - 20	20	50
รอยต่อเพื่อการขยายตัว EXPANSION JOINT	ทุกระยะไม่เกิน 100 เมตร	25	50
รอยต่อตามยาว LONGITUDINAL JOINT		10	50

แบบก่อสร้าง
ผิวจราจร
คสล. ทน 0.15 ม.
เกณฑ์ก่อสร้าง
คำบดศิริราชบุรี สำนักทพทระ
จังหวัดตาก
เขียนแบบ
นายราเชนทร์ แสงแก้ว
ผู้ช่วยนายช่างโยธา
อาสาสมัครตรวจสอบ
นายสมิต เกียรติวี
วิศวกรโยธาชำนาญการพิเศษ
สย.6837
สำรวจ/ตรวจสอบ
นายชานูสิทธิ์ จิตชัยเจริญกุล
นายช่างสำรวจชำนาญการ
เห็นชอบ
จ.จ.
สมิท ดวงษ์
ปลัดองค์การบริหารส่วนตำบล
อนุมัติ
นายชานน ใจดีคินานต์
นายกองค์การบริหารส่วนตำบล

รายการแบบที่แสดง
- ขนาดของเหล็กเดือย
- ขนาดของการเจาะร่อง

เลขที่แบบ ค.ร.ท 1 - 01
แผ่นที่ 4 / 4
วันที่ -
ภาคส่วน ตามระบุในแบบ

หมายเหตุ : แบบเลขที่ ค.ร. ท 1 - 01 คัดลอกและปรับปรุงมาจากแบบมาตรฐาน แบบเลขที่ ท.1 - 01 ของกรมการปกครอง กระทรวงมหาดไทย จัดทำแบบขึ้นเพื่อให้มีความชัดเจนในการก่อสร้างและเหมาะสมกับพื้นที่ก่อสร้าง ***