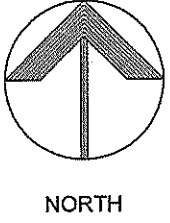
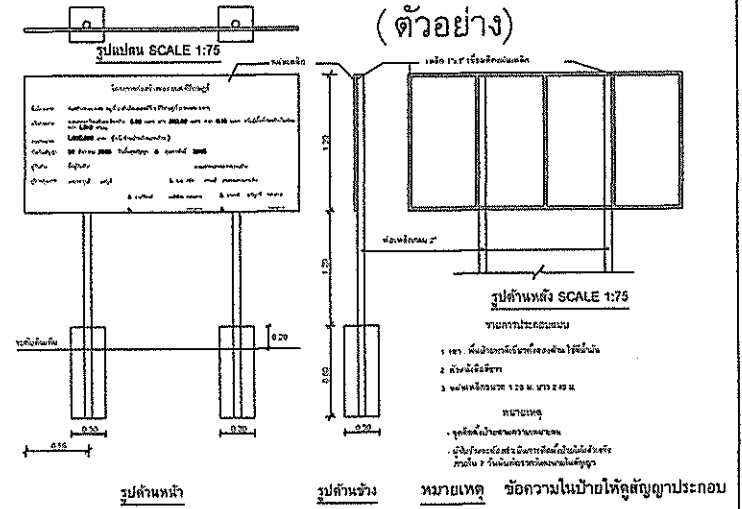


ออกแบบ/ตรวจสอบ/รับรอง
 วิศวกรโครงสร้าง (สย.๖๙๓๗๗)



โครงการก่อสร้างถนนคอนกรีตเสริมเหล็ก กว้าง 5.00 เมตร ยาว 526.00 เมตร หนา 0.15 เมตร
 หรือมีพื้นที่ก่อสร้างไม่น้อยกว่า 2,630 ตารางเมตร ไหล่ทางลงลูกรังข้างละ 0-0.50 เมตร พร้อมป้ายโครงการ 1 บ้าย



องค์การบริหารส่วนตำบลบิลคีรีราษฎร์			
อำเภอพบพระ จังหวัดตาก			
เลขที่	โครงการก่อสร้างถนนคอนกรีตเสริมเหล็ก บ้านห้วยไผ่ หมู่ 12 ต.บิลคีรีราษฎร์ อ.พบพระ จ.ตาก	เขียนแบบตรวจแบบ	นายราวีวิทย์ จิตระจงชัยกุล
เลขที่	หน้าโครงการ/ป้ายโครงการ	เห็นชอบ	นายบุญมาศ กิตติชัยกุล
เลขที่		เห็นชอบ	จ.อ.สพท. ศวรงค์
เลขที่		อนุมัติ	นายชานน โชติรัตนานนท์
ใช้แทนแผ่นที่	แบบที่แบบ อบต.บค.02๑/25๖3	แผ่นที่	1
		จำนวน	1 แผ่น
		วันที่	15/๐๖/๖๒



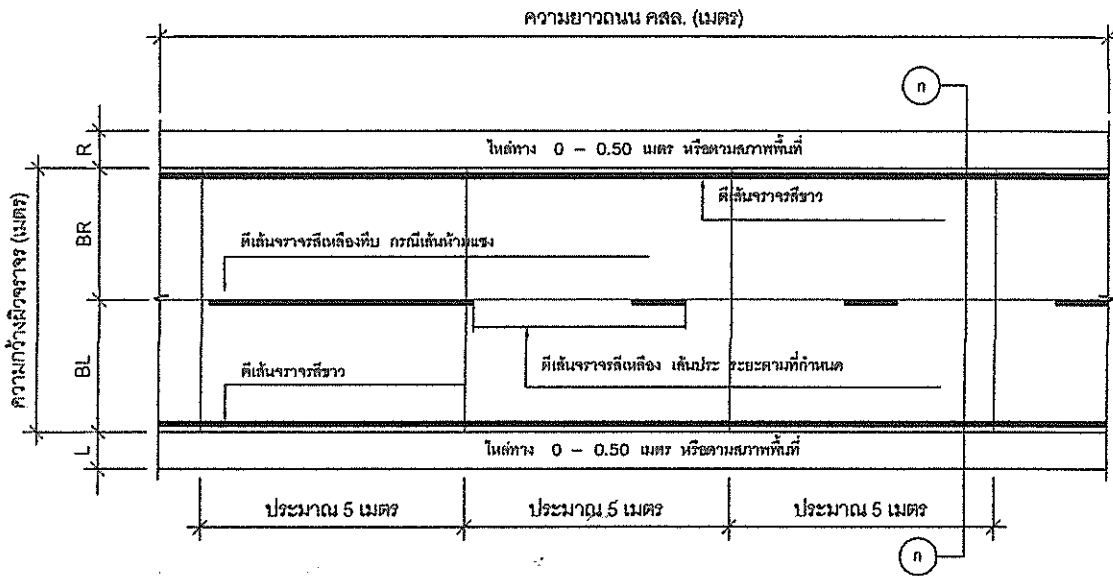
แบบก่อสร้างถนนคอนกรีตเสริมเหล็ก
เลขที่แบบ คร.ท 1 - 01

ออกแบบ/ตรวจสอบ/รับรอง

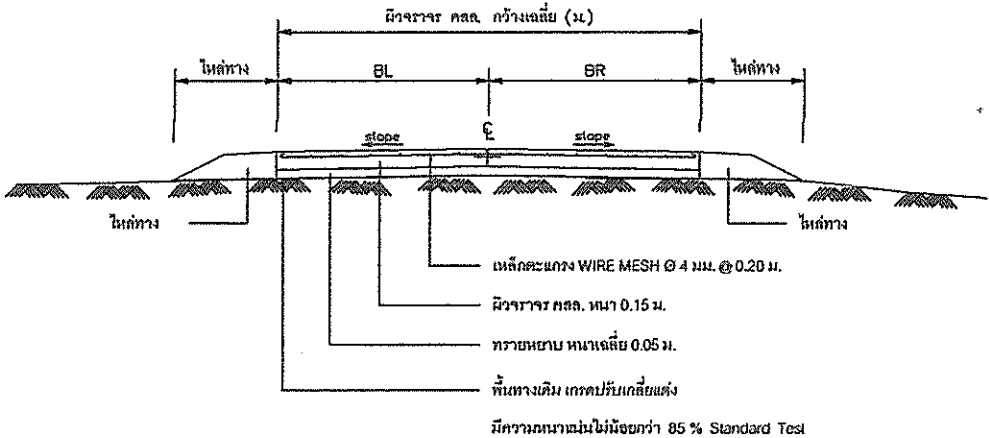


(นายสถิต เกียรติศิริ)

วิศวกรโครงสร้าง (สย.๖๙๓๗)



แปลนถนนคอนกรีตเสริมเหล็ก
not to scale



รูปตัด (n-n)
not to scale

หมายเหตุ : แบบเลขที่ คร. ท 1 - 01 คัดลอกและปรับปรุงมาจากแบบมาตรฐาน แบบเลขที่ ท.1 - 01 ของกรมการปกครอง กระทรวงมหาดไทย

รายการประกอบแบบ 1

- งานผิวจราจรถนนคอนกรีตเสริมเหล็ก ให้ยึดการคิดพื้นที่เป็น ตารางเมตร เป็นหลัก
- งานตีเส้นจราจร ให้ยึดการคิดพื้นที่เป็น ตารางเมตร เป็นหลัก
- งานโหล่ทาง เป็นไปตามที่ระบุในแบบ
กรณีไม่สามารถลงโหล่ทางได้ตามที่แบบกำหนดให้สามารถนำไปลงเฉลี่ยที่จุดอื่นได้แต่ต้องอยู่ในบริเวณโครงการตามที่ผู้ควบคุมงานกำหนด
ทั้งนี้ปริมาณรวมทั้งโครงการต้องไม่น้อยกว่าที่ระบุในประมาณราคา
กรณีวัสดุโหล่ทางที่กำหนดไม่สามารถใช้วัสดุที่เทียบเท่าหรือดีกว่าแทนได้
ให้อยู่ในดุลพินิจของผู้ควบคุมงาน
- งานเหล็กเสริมคอนกรีต
เหล็กเส้นกลม (ROUND BAR) มีค่า Yield strength (fy) = 2400 ksc.
เหล็กข้ออ้อย (DEFORMED BAR) มีค่า Yield strength (fy) = 3000 ksc.
- งานคอนกรีต (เลือกใช้)
[] คอนกรีตผสมเสร็จรูปลูกบาศก์ กำลังอัดคอนกรีต 240 Ksc ที่อายุ 28 วัน
[] คอนกรีต.....

การเก็บตัวอย่างวัสดุ
การเก็บตัวอย่างแห่งคอนกรีตเพื่อทดสอบกำลังอัดประลัยให้ใช้ทั้งตัวอย่างคอนกรีตรูปลูกบาศก์ขนาด 15 x 15 x 15 ซม. เพื่อทดสอบค่ากำลังอัดประลัย โดยค่าที่ได้ต้องไม่น้อยกว่าค่าที่กำหนดดังนี้
(1) กำลังอัดคอนกรีตที่อายุ 28 วัน ต้องไม่น้อยกว่า 240 ksc.
หรือกำลังอัดคอนกรีตที่อายุ 7 วัน ต้องไม่น้อยกว่า 240 ksc. (กรณีใช้คอนกรีตที่มีกำลังสูงกว่าที่กำหนด)
การทดสอบค่ากำลังอัดคอนกรีตที่ไม่ได้กำหนดค่าไว้ให้เป็นไปตามที่หน่วยงานทดสอบกำหนด
สำหรับการเก็บตัวอย่างวัสดุก่อสร้างและทดสอบคุณภาพวัสดุให้ผู้รับจ้างดำเนินการตามที่ผู้ควบคุมงานกำหนด ผลการทดสอบวัสดุต้องรับรองผลโดยหน่วยงานหรือสถาบันที่เชื่อถือได้

- รายการที่ผู้รับจ้างต้องถือปฏิบัติ
(1) ผู้รับจ้างต้องเป็นผู้จัดหา เครื่องมือ วัสดุ อุปกรณ์สำหรับเก็บตัวอย่างวัสดุก่อสร้างและเครื่องมือสำหรับทดสอบคุณภาพวัสดุ เครื่องมือสำหรับการสุ่มตรวจคุณภาพของงานจ้าง โดยผู้รับจ้างต้องเป็นผู้จัดหาและเป็นผู้ออกค่าใช้จ่ายทั้งหมดโดยไม่มีเงื่อนไขใดๆ
(2) ค่าธรรมเนียมและค่าใช้จ่ายในการดำเนินการต่างๆทั้งหมดในการเก็บตัวอย่างวัสดุก่อสร้างและทดสอบคุณภาพวัสดุ ผู้รับจ้างต้องเป็นผู้ออกค่าใช้จ่ายทั้งหมดโดยไม่มีเงื่อนไขใดๆ
(3) ผู้รับจ้างต้องใช้วัสดุก่อสร้างที่ได้มาตรฐานควบคุมรูปแบบและรายการก่อสร้างในสัญญาจ้างตลอดจนต้องก่อสร้างให้เป็นไปตามรูปแบบรายการก่อสร้างหากต่อมาภายหลังเมื่อการก่อสร้างแล้วเสร็จมีการตรวจพบว่าผู้รับจ้างไม่ดำเนินการตามรูปแบบและรายการก่อสร้างในสัญญาจ้างครบถ้วน ผู้รับจ้างต้องเป็นผู้รับผิดชอบต่อมูลค่าความเสียหายทั้งหมดและต้องดำเนินการแก้ไขให้เป็นไปตามรูปแบบรายการก่อสร้างโดยเร็ว

การส่งงานและการตรวจรับ

การส่งงาน ผู้รับจ้างจะส่งงานได้ก็ต่อเมื่อ ผลทดสอบ กำลังอัดคอนกรีต ผ่าน ตามเงื่อนไขที่กำหนด ข้อใดข้อหนึ่งจึงจะสามารถส่งงานได้
การตรวจรับงาน จะตรวจรับงานจ้างเมื่อผลการทดสอบวัสดุ ผ่าน ตามเงื่อนไขที่กำหนดไว้เท่านั้น

*** 1. รายการใดไม่ได้ใช้ให้ขีดออก 2. รายการใดจะดำเนินการเพิ่มเติมให้เขียนเพิ่ม ***

จัดทำแบบขึ้นเพื่อให้มีความชัดเจนในการก่อสร้างและเหมาะสมกับพื้นที่ก่อสร้าง ***



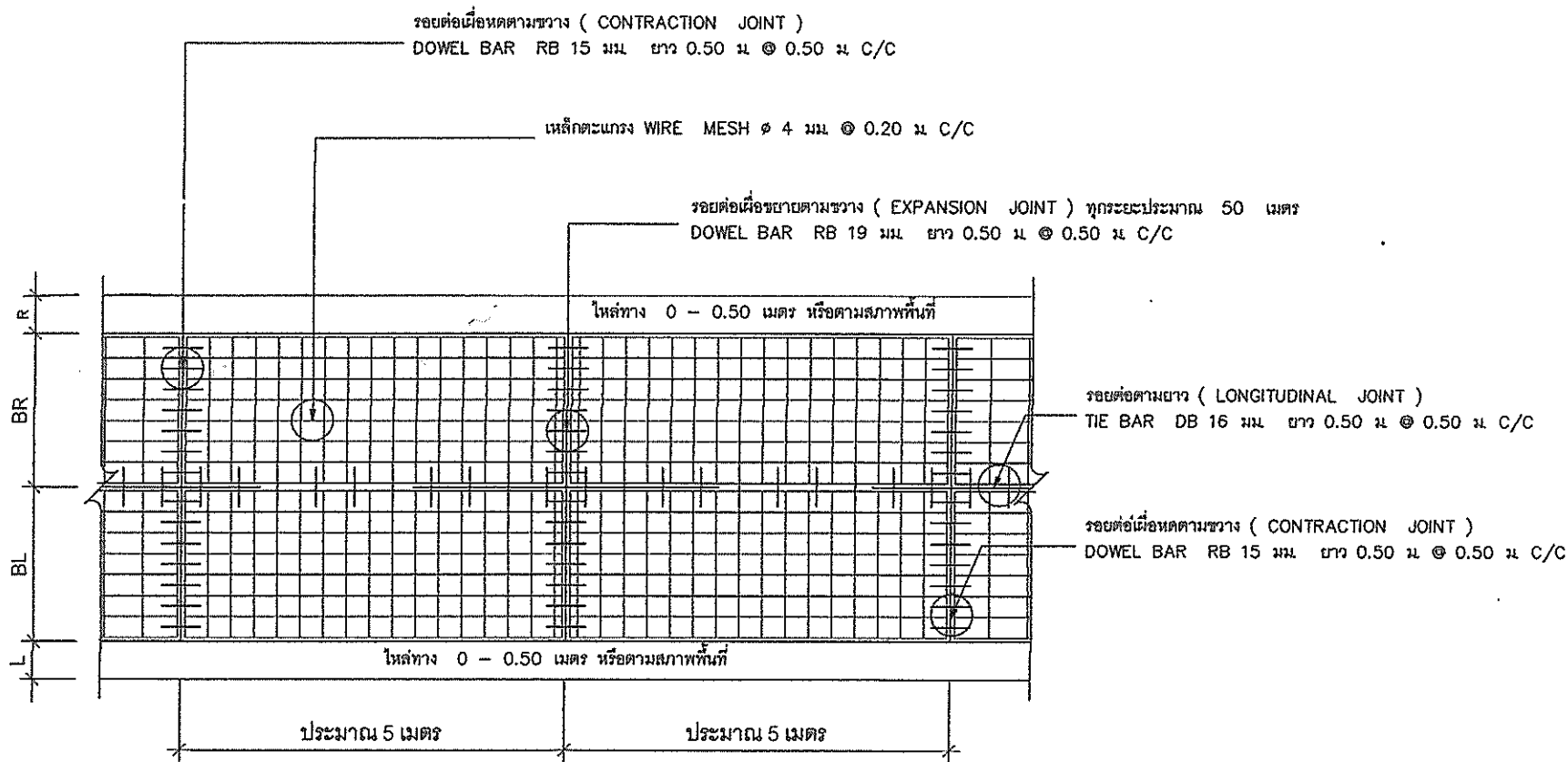
แบบก่อสร้าง ผิวจราจร คสล. หนา 0.15 ม.
สถานที่ก่อสร้าง
คำขอสิทธิราชย์ จำนวนถนน จังหวัดตาก
เขียนแบบ นายชานนทร์ แสงท้าว ผู้ช่วยนายช่างโยธา
ออกแบบทราฟฟิก นายเสถียร เกียรติวิ วิศวกรโยธาชำนาญการพิเศษ สย.๘๙๓๗
สำรวจ/ตรวจแบบ
นายชานนทร์ จิตชัยเจริญกุล นายช่างสำรวจชำนาญงาน
แก้ไข จ.อ. คณิต ศวางษ์ นักตงค์การบริหารส่วนตำบล
อนุมัติ นายชานนทร์ จิตชัยเจริญกุล นายกองค์การบริหารส่วนตำบล

รายการแบบที่แสดง - แปลนถนนคอนกรีตเสริมเหล็ก - รูปตัด n-n - รายการประกอบแบบ 1
เลขที่แบบ คร.ท 1-01
แผ่นที่ 1/4
วันที่
มาตราส่วน 1:100



อ.บ.ต. ศิริราชภูมิ

อ.พ.พ.ระ จ.ตาก



รูปแปลนแสดงการเสริมเหล็กและรอยต่อ

not to scale

แบบก่อสร้าง

สีวจจร
คส.ท. 0.15 ม.

สถานที่ก่อสร้าง

ตำบลศิริราชภูมิ อำเภอหนองพะ
จังหวัดตาก

เขียนแบบ

นายวิชาเนตร์ แสงแก้ว
ผู้ช่วยนายช่างโยธา

ออกแบบตรวจสอบ/รับรอง

นายสถิต เกียรติศรี
วิศวกรโยธาชำนาญการพิเศษ
สย.6937

สำรวจ/ตรวจสอบ

นายชาญวิทย์ จิตชัยเจริญกุล
นายช่างสำรวจชำนาญงาน

เห็นชอบ

จ.อ. สมิต หวางษ์
ป.โทของทำการบริหารส่วนตำบล

อนุมัติ

นายชาน โฉล็คคิมานต์
นายกองค์การบริหารส่วนตำบล

รายการแบบที่แสดง

- รูปแปลนแสดงการเสริมเหล็ก
และรอยต่อ

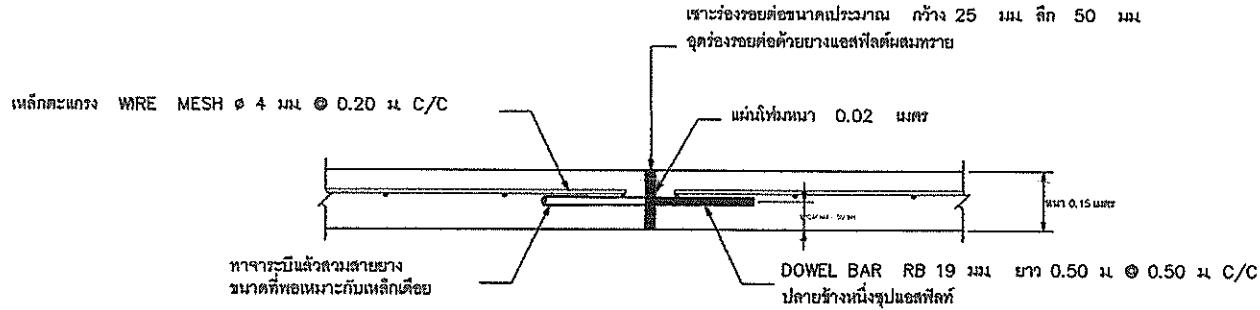
เลขที่แบบ คร.ท 1-01

แผ่นที่ 2/4

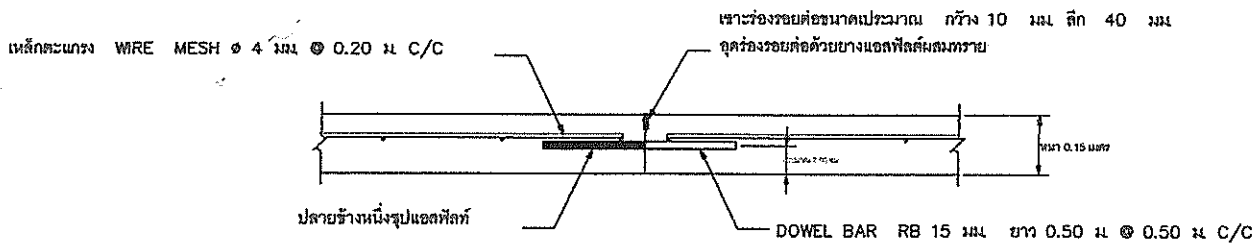
วันที่ -

มาตรฐาน ตามระบุในแบบ

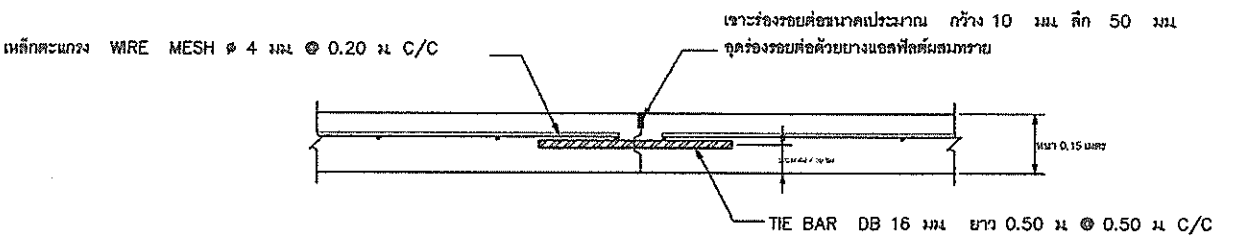
หมายเหตุ : แบบเลขที่ คร.ท 1-01 คัดลอกและปรับปรุงมาจากแบบมาตรฐาน แบบเลขที่ ท.1-01 ของกรมการปกครอง กระทรวงมหาดไทย จัดทำแบบขึ้นเพื่อให้มีความชัดเจนในการก่อสร้างและเหมาะสมกับพื้นที่ก่อสร้าง ***



ขยายรอยต่อเมื่อขยายตามขวาง (EXPANSION JOINT) ทุกระยะประมาณ 50 เมตร
not to scale



ขยายรอยต่อเมื่อหดตามขวาง (CONTRACTION JOINT) ทุกระยะประมาณ 5 เมตร
not to scale



ขยายรอยต่อตามยาว (LONGITUDINAL JOINT)
not to scale

หมายเหตุ : แบบเลขที่ คร. ท 1 - 01 คัดลอกและปรับปรุงมาจากแบบมาตรฐาน แบบเลขที่ ท.1 - 01 ของกรมการปกครอง กระทรวงมหาดไทย จัดทำแบบขึ้นเพื่อให้มีความชัดเจนในการก่อสร้างและเหมาะสมกับพื้นที่ก่อสร้าง ***

อบต.ศรีราษฎร์
อ.พทนะ จ.ตาก

แบบก่อสร้าง
ผิวจราจร
คสล. ทน 0.15 ม.

สถานที่ก่อสร้าง

คำณวณโดย วิศวกร จ.ตาก
จังหวัดตาก

เขียนแบบ
นายจ.เชนทร์ แสงทิว
ผู้ชำนาญช่างโยธา

ออกแบบตรวจสอบ
นายสถิต เกียรติศรี
วิศวกรโยธาชำนาญการพิเศษ
ศส.6957

สำรวจ/ตรวจสอบ

นายชาญวิทย์ จิตชัยเจริญกุล
นายช่างสำรวจชำนาญงาน

เห็นชอบ
จ.อ. สนิท ควางษ์
ปลัดองค์การบริหารส่วนตำบล

อนุมัติ
นายชานน ไชยคึกคัก
นายกองค์การบริหารส่วนตำบล

รายการแบบที่แสดง
- แบบขยายรอยต่อ
-

เลขที่แบบ ท.ท 1-01

แผ่นที่ 3/4

วันที่ -

มาตราส่วน ตามระบุในแบบ



อ.บ.ค.ศิริราชบุรี
อ.พ.บ.พะ จ.ตาก

ตารางที่ 1 แสดงขนาดของเหล็กเดี่ยว ที่ใช้กับรอยต่อเพื่อการหดตัวและการขยายตัว ของเหล็กยึดที่ใช้กับรอยต่อตามยาว

ความหนาของ พื้นถนน T (มม.)	รอยต่อเพื่อการขยายตัว EXPANSION JOINT			รอยต่อเพื่อการหดตัว CONTRACTION JOINT			รอยต่อตามยาว LONGITUDINAL JOINT			ทรายรองพื้น ชุ่มน้ำอัดแน่น มม.
	เส้นผ่า ศก.	ความยาว	@	เส้นผ่า ศก.	ความยาว	@	เส้นผ่า ศก.	ความยาว	@	
	มม.	มม.	มม.	มม.	มม.	มม.	มม.	มม.	มม.	
150	RB 19	500	500	RB 15	500	500	DB 16	500	500	50
200	RB 25	500	500	RB 19	500	500	DB 16	500	500	50

ตารางที่ 2 แสดงขนาดของการเจาะร่อง และการระบายแนวรอยต่อในถนนคอนกรีต

ชนิดของรอยต่อ	ระยะห่างระหว่างรอยต่อ (ม.)	ความกว้างของรอยต่อ (มม.)	ความลึกของรอยต่อ (มม.)
รอยต่อเพื่อการหดตัว CONTRACTION JOINT	< 11	10	40
	11 - 15	15	50
	15 - 20	20	50
รอยต่อเพื่อการขยายตัว EXPANSION JOINT	ทุกระยะไม่เกิน 100 เมตร	25	50
รอยต่อตามยาว LONGITUDINAL JOINT		10	50

แบบก่อสร้าง
ผิวจราจร
คสล. หนา 0.15 ม.

สถานที่ก่อสร้าง

ตำบลศิริราชบุรี อำเภอหนองพะ
จังหวัดตาก

เขียนแบบ
นายราเชนทร์ แสงท้าว
ผู้ชำนาญช่างโยธา

ออกแบบพิมพ์ร่าง
นายสมิต เกียรติศรี
วิศวกรโยธาชำนาญการพิเศษ
พ.ช.6937

สำรวจ/ตรวจฉบับ
นายชาญวิทย์ จิตชัยเจริญกุล
นายช่างสำรวจชำนาญการ

เห็นชอบ
จ.อ. สมิต ดาวงษ์
ปลัดองค์การบริหารส่วนตำบล

อนุมัติ
นายชานน ใสศัคนานต์
นายกองค์การบริหารส่วนตำบล

รายการแบบที่แสดง
- ขนาดของเหล็กยึด
- ขนาดของกรวยชะง่อน

เลขที่แบบ คร.ท 1-01

แผ่นที่ 4/4

วันที่ -

ภาคส่วน ๑๖๖๖/๒๖๖๖

หมายเหตุ : แบบเลขที่ คร.ท 1-01 คัดลอกและปรับปรุงมาจากแบบมาตรฐาน แบบเลขที่ ท.1-01 ของกรมการปกครอง กระทรวงมหาดไทย จัดทำแบบขึ้นเพื่อให้มีความชัดเจนในการก่อสร้างและเหมาะสมกับพื้นที่ก่อสร้าง ***