



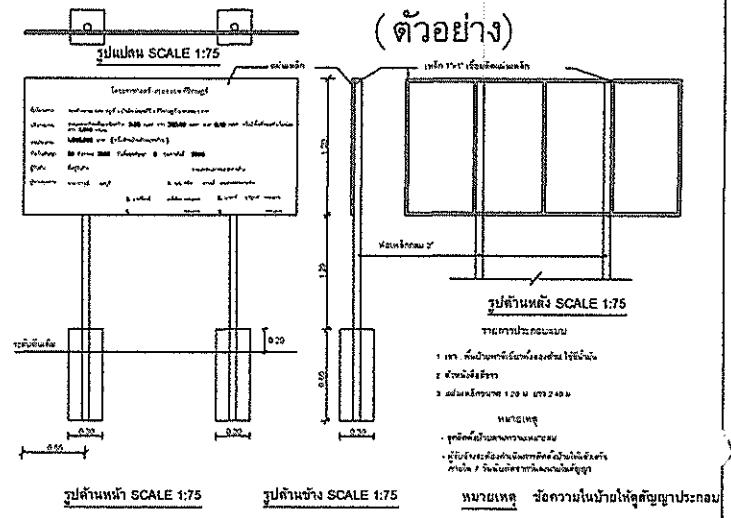
จุดเริ่มต้นโครงการ
STA 0+000
พิกัด MU 841320

จุดสิ้นสุดโครงการ
STA 0+342
พิกัด MU 836318

ออกแบบ/ตรวจสอบ/รับรอง

(ลายเซ็น)
นายสถิต เกียรติศิริ
วิศวกรโครงสร้าง (สย.๒๔๓๗)

วิศวกรโครงสร้าง (สย.๒๔๓๗)



องค์การบริหารส่วนตำบลศิริราชบุรี

อำเภอพบพระ จังหวัดตาก

แบบ	โครงการก่อสร้างถนนคอนกรีตเสริมเหล็ก	เขียนแบบ/ตรวจแบบ	<i>(ลายเซ็น)</i>	นายชาณุวิทย์ จิตชื่นเจริญกุล					
	บ้านป่าคาใหม่ หมู่ ๕ ต.ศิริราชบุรี อ.พบพระ จ.ตาก	เห็นชอบ	<i>(ลายเซ็น)</i>	นายบุญมาก กิตติอังกูต					
แสดงแบบ	มิติโครงการ, บัญชีโครงการ	เห็นชอบ	<i>(ลายเซ็น)</i>	จ.อ.อดิศักดิ์ ดาวงษ์					
		อนุมัติ	150mm	นายชานน ไชยลักษณ์					
ใช้แบบวันที่	-	เลขที่แบบ	อบต.ศร.๐๐๗/๒๕๖๑	แผ่นที่	1	จำนวน	1 แผ่น	วันที่	๑๐/๗/๒๕๖๑

โครงการก่อสร้างถนนคอนกรีตเสริมเหล็ก กว้าง 4.00 เมตร ยาว 342.00 เมตร หนา 0.15 เมตร หรือมีพื้นที่ก่อสร้างไม่น้อยกว่า 1,368 ตารางเมตร
ให้แสดงอุทกวิทยา: 0-0.50 เมตร หรือบัญชีโครงการ 1 บัญชี



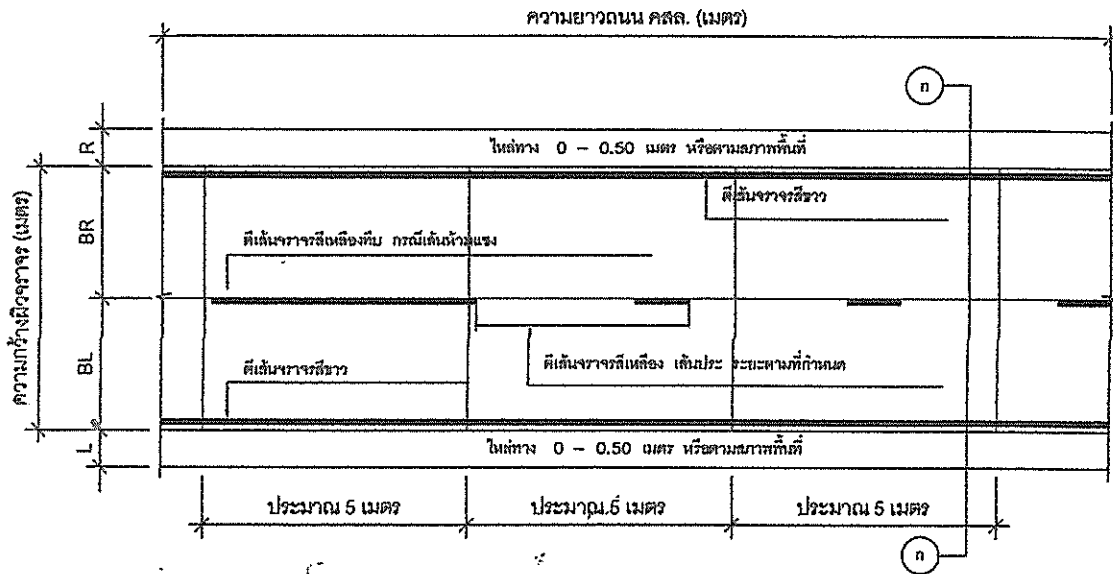
แบบก่อสร้างถนนคอนกรีตเสริมเหล็ก
เลขที่แบบ คร.ท 1 - 01

ออกแบบ/ตรวจสอบ/รับรอง



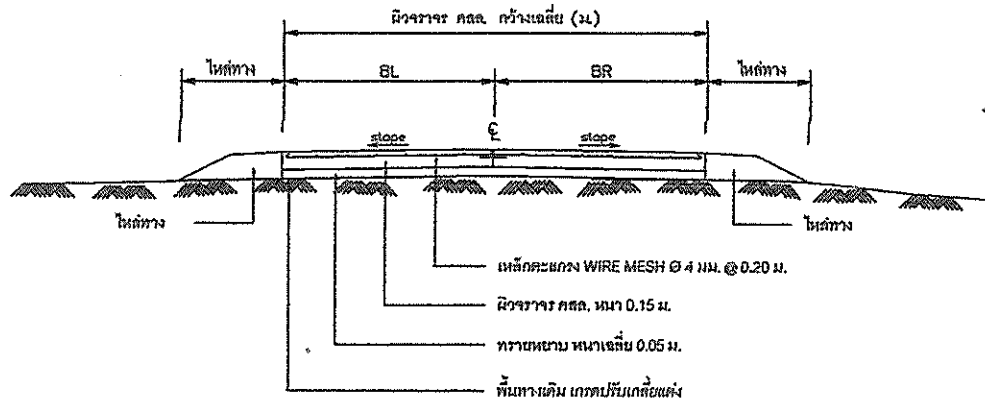
(นายสลิต เกียรติศิริ)

วิศวกรโครงสร้าง (สย.๖๙๓๗)



แปลนถนนคอนกรีตเสริมเหล็ก

not to scale



รูปตัด (ก-ก)

not to scale

หมายเหตุ : แบบเลขที่ คร. ท 1 - 01 คัดลอกและปรับปรุงมาจากแบบมาตรฐาน แบบเลขที่ ท.1 - 01 ของกรมการปกครอง กระทรวงมหาดไทย

- งานผิวจราจรถนนคอนกรีตเสริมเหล็ก ให้ยึดการคิดพื้นที่เป็น ตารางเมตร เป็นหลัก
- งานตีเส้นจราจร ให้ยึดการคิดพื้นที่เป็น ตารางเมตร เป็นหลัก
- งานไหล่ทาง เป็นไปตามที่ระบุในแบบ

กรณีไม่สามารถลงไหล่ทางได้ตามที่แบบกำหนดให้สามารถนำไปลงเฉลี่ยที่จุดอื่นได้แต่ต้องอยู่ในบริเวณโครงการตามที่ผู้ควบคุมงานกำหนด ทั้งนี้ปริมาณรวมทั้งโครงการต้องไม่น้อยกว่าที่ระบุในประมาณราคา กรณีวัสดุไหล่ทางที่กำหนดไม่สามารถใช้วัสดุที่เทียบเท่าหรือดีกว่าแทนได้ ให้อยู่ในดุลพินิจของผู้ควบคุมงาน

- งานเหล็กเสริมคอนกรีต
เหล็กเส้นกลม (ROUND BAR) มีค่า Yield strength (fy) = 2400 ksc.
เหล็กเส้นขี้ด (DEFORMED BAR) มีค่า Yield strength (fy) = 3000 ksc.
- งานคอนกรีต (เลือกใช้)

[] คอนกรีตผสมเสร็จรูปลูกบาศก์ กำลังอัดคอนกรีต 240 Ksc. ที่อายุ 28 วัน
[] คอนกรีต.....

การเก็บตัวอย่างวัสดุ

การเก็บตัวอย่างพ่วงคอนกรีตเพื่อทดสอบกำลังอัดปล่อยให้ใช้พื้นที่ตัวอย่างคอนกรีตรูปลูกบาศก์ขนาด 15 x 15 x 15 ซม. เพื่อทดสอบค่ากำลังอัดเฉลี่ย โดยค่าที่ได้ต้องไม่น้อยกว่าค่าที่กำหนดดังนี้
(1) กำลังอัดคอนกรีตที่อายุ 28 วัน ต้องไม่น้อยกว่า 240 ksc.

หรือกำลังอัดคอนกรีตที่อายุ 7 วัน ต้องไม่น้อยกว่า 240 ksc. (กรณีใช้คอนกรีตที่มีกำลังสูงกว่าที่กำหนด)

การทดสอบค่ากำลังอัดคอนกรีตที่ไม่ได้กำหนดไว้ให้ป็นไปตามที่หน่วยงานทดสอบกำหนด สำหรับการเก็บตัวอย่างวัสดุก่อสร้างและทดสอบคุณภาพวัสดุให้ผู้รับจ้างดำเนินการตามที่ช่างผู้ควบคุมงานกำหนด ผลการทดสอบวัสดุต้องรับรองผลโดยหน่วยงานหรือสถาบันที่เชื่อถือได้

- รายการที่ผู้รับจ้างต้องถือปฏิบัติ

(1) ผู้รับจ้างต้องเป็นผู้จัดหา เครื่องมือ วัสดุ อุปกรณ์สำหรับเก็บตัวอย่างวัสดุก่อสร้าง และเครื่องมือสำหรับทดสอบคุณภาพวัสดุ เครื่องมือสำหรับการคุ้มครองคุณภาพของงานจ้าง โดยผู้รับจ้างต้องเป็นผู้จัดหาและเป็นผู้บอกค่าใช้จ่ายทั้งหมดโดยไม่มีเงื่อนไขใดๆ

(2) ค่าธรรมเนียมและค่าใช้จ่ายในการดำเนินการต่างๆทั้งหมดในการเก็บตัวอย่างวัสดุ ก่อสร้างและทดสอบคุณภาพวัสดุ ผู้รับจ้างต้องเป็นผู้บอกค่าใช้จ่ายทั้งหมดโดยไม่มีเงื่อนไขใดๆ

(3) ผู้รับจ้างต้องใช้วัสดุก่อสร้างที่ได้มาตรฐานตามรูปแบบและรายการก่อสร้างในสัญญาจ้างตลอดจนต้องก่อสร้างให้เป็นไปตามรูปแบบรายการก่อสร้างหากต่อมาภายหลังเมื่อการก่อสร้างแล้วเสร็จมีการตรวจพบว่าผู้รับจ้างไม่ดำเนินการตามรูปแบบและรายการก่อสร้างในสัญญาจ้างครบถ้วน ผู้รับจ้างต้องเป็นผู้รับผิดชอบต่อมูลค่าความเสียหายทั้งหมดและต้องดำเนินการแก้ไขให้เป็นไปตามรูปแบบรายการก่อสร้างโดยเร็ว

การส่งงานและการตรวจรับ

การส่งงาน ผู้รับจ้างจะส่งงานได้ก็ต่อเมื่อ ผลทดสอบ กำลังอัดคอนกรีต ผ่าน ตามเงื่อนไขที่กำหนด ข้อใดข้อหนึ่งจึงจะสามารถส่งงานได้

การตรวจรับงาน จะตรวจรับงานจ้างเมื่อผลการทดสอบวัสดุ ผ่าน ตามเงื่อนไขที่กำหนดไว้เท่านั้น

*** 1. รายการใดไม่ได้ใช้ให้ตัดออก 2. รายการใดจะดำเนินการเพิ่มเติมให้เขียนเพิ่ม ***

จัดทำแบบขึ้นเพื่อให้มีความชัดเจนในการก่อสร้างและเหมาะสมกับพื้นที่ก่อสร้าง ***



อปต.ศิริราชบุรี
อ.พนพระ จ.ตาก

แบบก่อสร้าง
ผิวจราจร
คสล. ทน 0.15 ม.

สถานที่ก่อสร้าง

กำหนดสิริราชบุรี อำเภอพนพระ
จังหวัดตาก

เขียนแบบ

นายราชเชนทร์ แสงฟ้า
ผู้ชำนาญช่างโยธา

ออกแบบตรวจพิมพ์รับรอง

นายพลัด เกียรติศิริ
วิศวกรโยธาชำนาญการพิเศษ
ส.ร. 6857

สำรวจ/ตรวจแบบ

นายชาญวิทย์ จิตชัยเจริญกุล
นายช่างสำรวจชำนาญงาน

เห็นชอบ

จ.อ. สมิท ศาวธย์
ปลัดกองการบริการส่วนตำบล

อนุมัติ

นายชานน ไชยศึกษานนท์
นายกองค์การบริหารส่วนตำบล

รายการแบบที่แสดง

- แปลนถนนคอนกรีตเสริมเหล็ก
- รูปตัด ก-ก
- รายการประกอบแบบ 1

เลขที่แบบ คร.ท 1 - 01

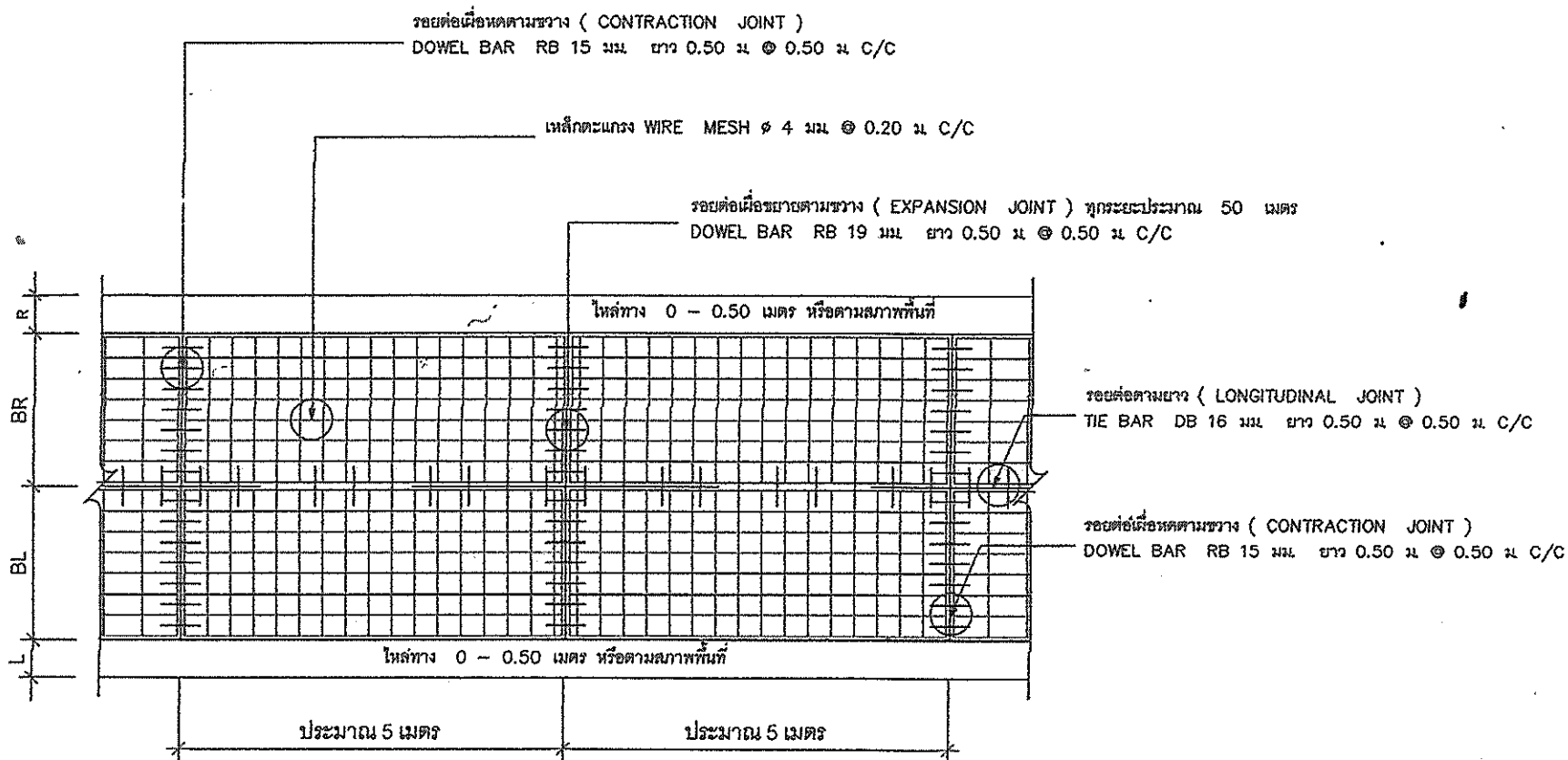
แผ่นที่ 1 / 4

วันที่

มาตรฐาน



อปต.ศิริราชบุรี
อ.พทระ จ.ตาก



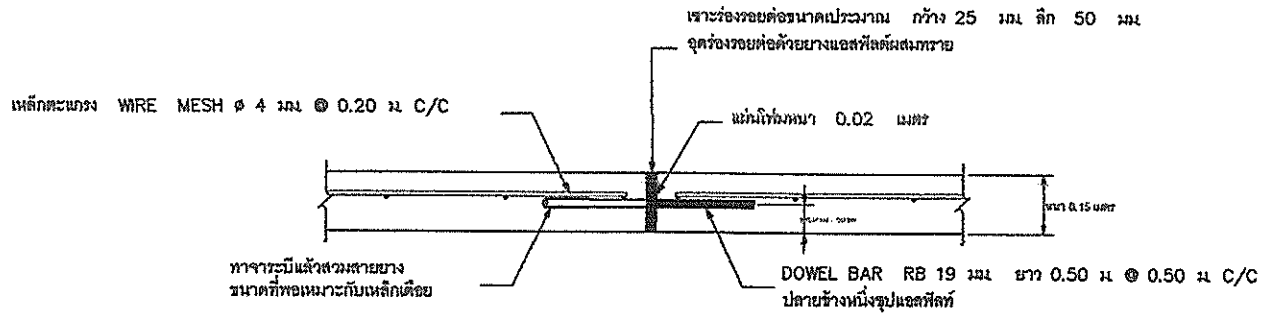
รูปแปลนแสดงการเสริมเหล็กและรอยต่อ

not to scale

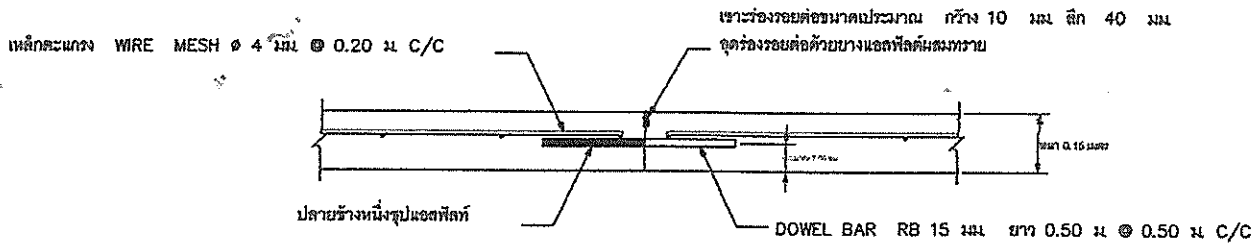
แบบก่อสร้าง ศิวจรรยา คสอ. ทนพ 0.15 ม.
สถานที่ก่อสร้าง ลำดวนศิริราชบุรี อําเภอบพทระ จังหวัดตาก
เขียนแบบ <i>[Signature]</i> นายชวนินทร์ แสงแก้ว ผู้ช่วยนายช่างโยธา
ออกแบบตรวจสอบ <i>[Signature]</i> นายเชิด เกียรติศิริ วิศวกรโยธาชำนาญการพิเศษ พ.ย. 6957
สำรวจ/ตรวจลง <i>[Signature]</i> นายชาญวิทย์ จิตชัยเจริญกุล นายช่างสำรวจชำนาญการ
เห็นชอบ จ.อ. สนิท ศวรงค์ ปลัดกองการโยธาชำนาญพิเศษ
อนุมัติ <i>[Signature]</i> นายชานน ไชยลิกนาค นายกองค์การบริหารส่วนตำบล

รายการแบบที่แสดง - รูปแปลนแสดงการเสริมเหล็ก และรอยต่อ
เลขที่แบบ ศก.ท 1-01
แผ่นที่ 2 / 4
วันที่ -
มาตรฐาน ตามระบุในแบบ

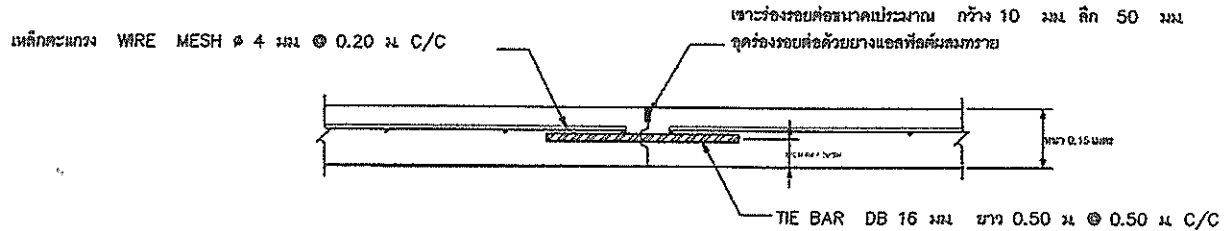
หมายเหตุ : แบบเลขที่ ศร. ท 1 - 01 คัดลอกและปรับปรุงมาจากแบบมาตรฐาน แบบเลขที่ ท.1 - 01 ของกรมการปกครอง กระทรวงมหาดไทย จัดทำแบบขึ้นเพื่อให้มีความชัดเจนในการก่อสร้างและเหมาะสมกับพื้นที่ก่อสร้าง ***



ขยายรอยต่อเมื่อขยายตามขวาง (EXPANSION JOINT) ทุกระยะประมาณ 50 เมตร
not to scale



ขยายรอยต่อเมื่อหดตามขวาง (CONTRACTION JOINT) ทุกระยะประมาณ 5 เมตร
not to scale



ขยายรอยต่อตามยาว (LONGITUDINAL JOINT)
not to scale



อบต. ศรีราษฎร์
อ.พนาพร จ.ตาก

แบบก่อสร้าง
ผิวจราจร
คสล. ทน 0.15 ม.

สถานที่ก่อสร้าง
ตำบลศรีราษฎร์ อำเภอพนาพร
จังหวัดตาก

เขียนแบบ
นายวิชาชนนท์ แสงทิว
ผู้ชำนาญช่างโยธา

ออกแบบตรวจสอบ
นายตติส เกียรติศิริ
วิศวกรโยธาชำนาญการพิเศษ
ศบ.6857

สำรวจ/ตรวจลง
นายชาญวิทย์ จิตชัยเจริญกุล
นายช่างสำรวจชำนาญงาน

เก็บรูป
จ.อ. สนิท ตวางษ์
ปลัดองค์การบริหารส่วนตำบล

อนุมัติ
นายชาวม ใสศักดิ์
นายกองค์การบริหารส่วนตำบล

รายการแบบที่แสดง
- แบบขยายรอยต่อ
-

เลขที่แบบ คร.ท 1-01

แผ่นที่ 3/4

วันที่ -

มาตรฐาน ตามระบุในแบบ

หมายเหตุ : แบบเลขที่ คร.ท 1-01 คัดลอกและปรับปรุงมาจากแบบมาตรฐาน แบบเลขที่ ท.1-01 ของกรมการปกครอง กระทรวงมหาดไทย จัดทำแบบขึ้นเพื่อให้มีความชัดเจนในการก่อสร้างและเหมาะสมกับพื้นที่ก่อสร้าง ***



อบต.ศรีวานภูรี
อ.พหลพยุหะ จ.ตาก

ตารางที่ 1 แสดงขนาดของเหล็กเดือย ที่ใช้กับรอยต่อเพื่อการหดตัวและการขยายตัว ของเหล็กยึดที่ใช้กับรอยต่อตามยาว

ความหนาของ พื้นถนน T (มม.)	รอยต่อเพื่อการขยายตัว EXPANSION JOINT			รอยต่อเพื่อการหดตัว CONTRACTION JOINT			รอยต่อตามยาว LONGITUDINAL JOINT			ทรายรองพื้น ชุ่มน้ำอัดแน่น มม.
	เส้นผ่า ศก.	ความยาว	@	เส้นผ่า ศก.	ความยาว	@	เส้นผ่า ศก.	ความยาว	@	
	มม.	มม.	มม.	มม.	มม.	มม.	มม.	มม.	มม.	
150	RB 19	500	500	RB 15	500	500	DB 16	500	500	50
200	RB 25	500	500	RB 19	500	500	DB 16	500	500	50

แบบก่อสร้าง
ผิวจราจร
คสล. ทหนา 0.15 ม.
สถานที่ก่อสร้าง
ตำบลศรีวานภูรี อำเภอพหลพยุหะ
จังหวัดตาก
เขียนแบบ
นายราเชนทร์ แสงทิว
ผู้ชำนาญช่างโยธา
ออกแบบตรวจสอบที่ห้อง
นายสมคิด เกียรติศิริ
วิศวกรโยธาชำนาญการพิเศษ
รศ.6637
สำรวจตรวจสอบ
นายชาตรีรัตน์ จิตชัยเจริญกุล
นายช่างสำรวจชำนาญการ
เก็บแบบ
จ.ฉ. สมิต ดาวงษ์
ปลัดองค์การบริหารส่วนตำบล
อนุมัติ
นายชานน ใจดีศึกษานนท์
นายกองค์การบริหารส่วนตำบล

ตารางที่ 2 แสดงขนาดของการเจาะร่อง และการยานแนวรอยต่อในถนนคอนกรีต

ชนิดของรอยต่อ	ระยะห่างระหว่างรอยต่อ (ม.)	ความกว้างของรอยต่อ (มม.)	ความลึกของรอยต่อ (มม.)
รอยต่อเพื่อการหดตัว CONTRACTION JOINT	< 11	10	40
	11 - 15	15	50
	15 - 20	20	50
รอยต่อเพื่อการขยายตัว EXPANSION JOINT	ทุกระยะไม่เกิน 100 เมตร	25	50
รอยต่อตามยาว LONGITUDINAL JOINT		10	50

รายการแบบที่แสดง
- ขนาดของเหล็กเดือย
- ขนาดของทางเจาะร่อง
เสร็จแบบ คร.ท 1-01
แผ่นที่ 4 / 4
วันที่ -
มาตรฐาน ตามระบุในแบบ

หมายเหตุ : แบบเลขที่ คร. ท 1 - 01 คัดลอกและปรับปรุงมาจากแบบมาตรฐาน แบบเลขที่ ท.1 - 01 ของกรมการปกครอง กระทรวงมหาดไทย จัดทำแบบขึ้นเพื่อให้มีความชัดเจนในการก่อสร้างและเหมาะสมกับพื้นที่ก่อสร้าง ***