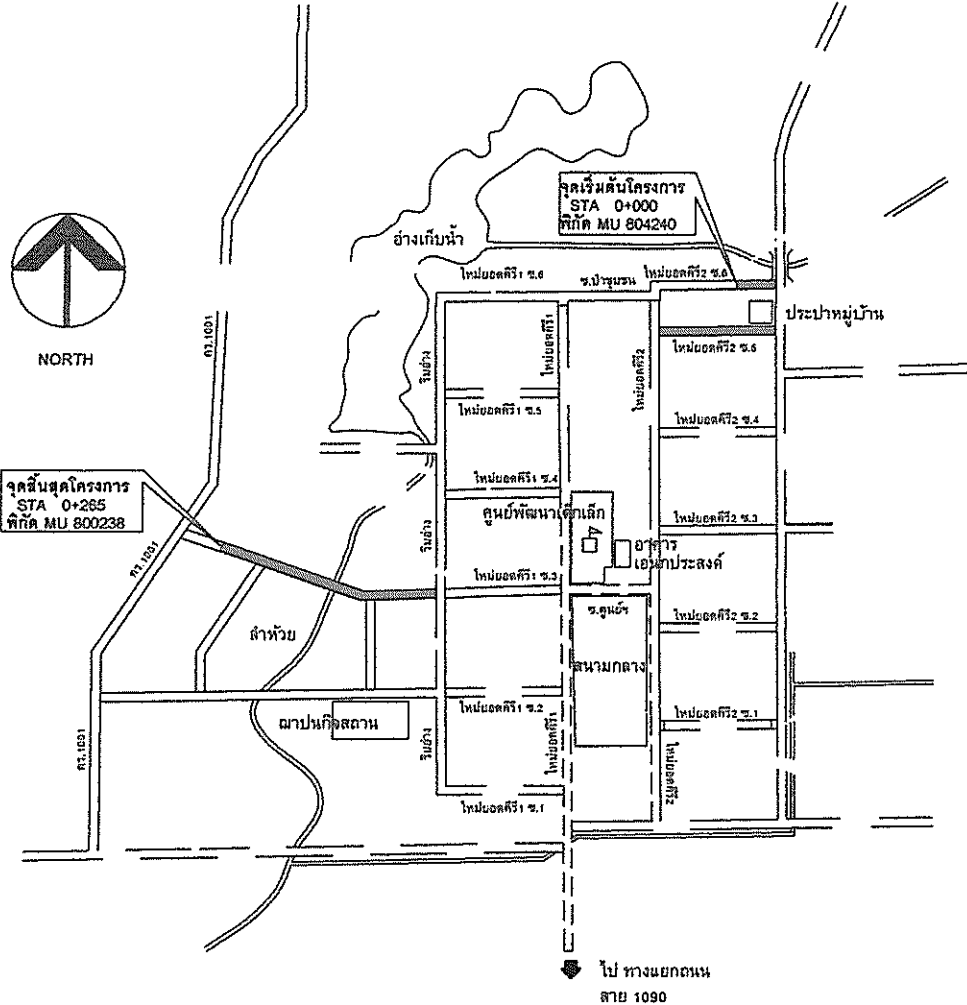
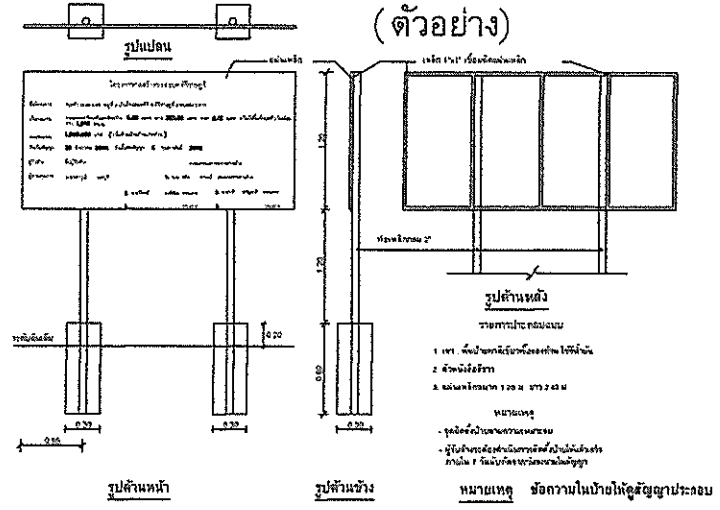


จุดสิ้นสุดโครงการ
STA 0+265
พิกัด MU 800238



โครงการก่อสร้างถนนคอนกรีตเสริมเหล็ก กว้าง 5.00 เมตร ยาว 265.00 เมตร ทนทาน 0.15 เมตร หรือมีพื้นที่ก่อสร้างไม่น้อยกว่า 1,325.00 ตารางเมตร
ไหล่ทางรถจักรยานยนต์ 0-0.50 เมตร พร้อมป้ายโครงการ 1 บาน

ออกแบบ/ตรวจสอบ/รับรอง
(ลายเซ็น)
(นายสมิต เกษตรศิริ)
วิศวกรโครงการ (๒๕๖๖)



องค์การบริหารส่วนตำบลคีรีราษฎร์					
อำเภอห้วยพระ จังหวัดตาก					
แบบ	โครงการก่อสร้างถนนคอนกรีตเสริมเหล็ก	เขียนแบบ/ตรวจแบบ		นายชาญวิทย์ จิตชัยเจริญกุล	
	บ้านหมู่ ๑๐ ต.คีรีราษฎร์ อ.ห้วยพระ จ.ตาก	เห็นชอบ		นายบุญมาก กิตติขันธ์กุล	
แสดงแบบ	ผังโครงการ, บานโครงการ	เห็นชอบ		จ.อ.สมิท ดาวงษ์	
		อนุมัติ		นายชานน ไชยดีกันนาศ์	
วันที่อนุมัติ	เลขที่แบบ อบต.ค. ๐12/2563	หนังสือ	จำนวน 1 บาน	วันที่ 12/07/62	

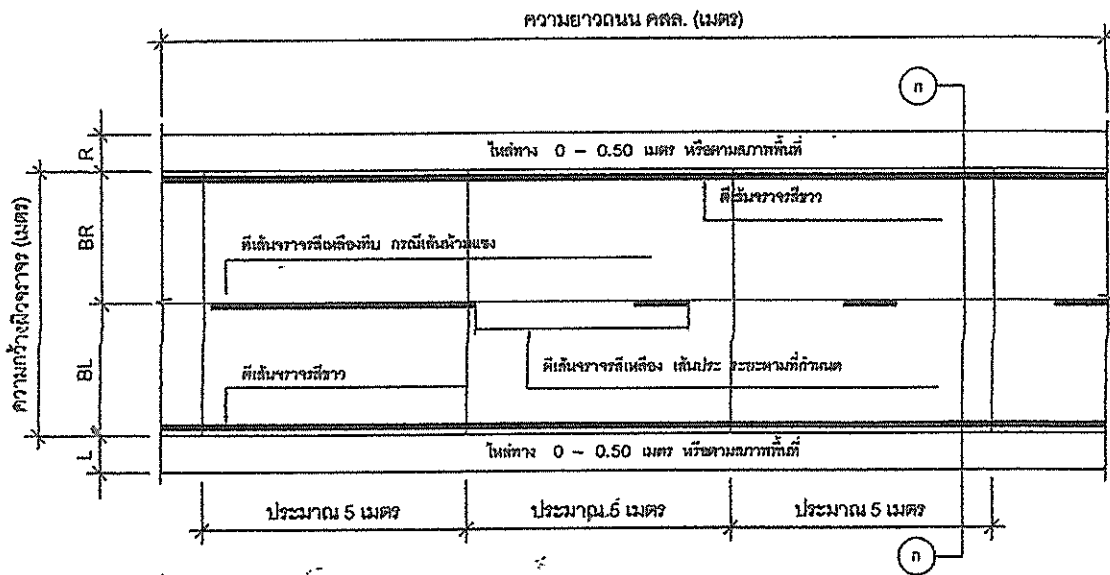


แบบก่อสร้างถนนคอนกรีตเสริมเหล็ก
เลขที่แบบ คร.ท 1 - 01

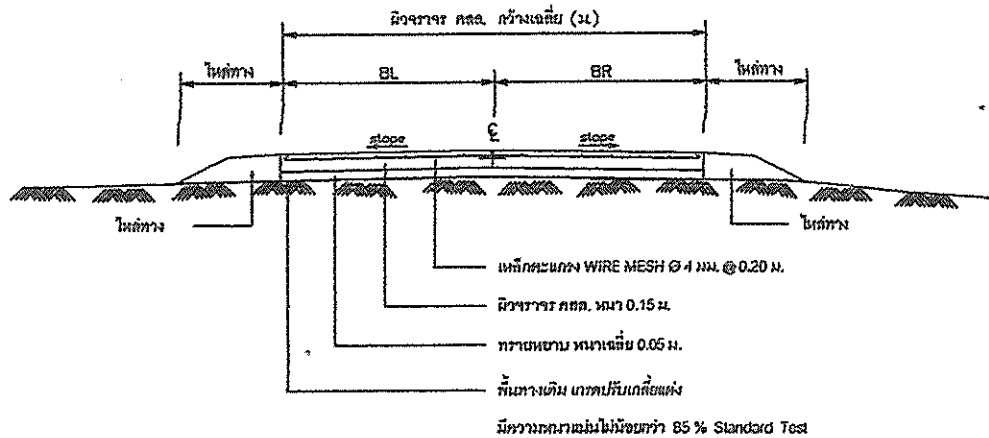
ออกแบบ/ตรวจสอบ/รับรอง

(นายสลิต เกียรติวิ)

วิศวกรโครงสร้าง (สย.๖๙๓๗)



แปลนถนนคอนกรีตเสริมเหล็ก
not to scale



รูปตัด (ก) - (ก)
not to scale

- งานผิวจราจรถนนคอนกรีตเสริมเหล็ก ให้ยึดการคิดพื้นที่เป็น ตารางเมตร เป็นหลัก
- งานดินชั้นจราจร ให้ยึดการคิดพื้นที่เป็น ตารางเมตร เป็นหลัก
- งานไหล่ทาง เป็นไปตามที่ระบุในแบบ

กรณีไม่สามารถลงไหล่ทางได้ตามที่แบบกำหนดให้สามารถนำไปแปลงเฉลี่ยที่จุดอื่นได้แต่ต้องอยู่ในบริเวณโครงการตามที่ผู้ควบคุมงานกำหนด ทั้งนี้ปริมาณรวมทั้งโครงการต้องไม่น้อยกว่าที่ระบุในประมาณราคา กรณีวัสดุไหล่ทางที่การคนไม่สามารถใช้วัสดุที่เทียบเท่าหรือดีกว่าแทนได้ให้อยู่ในดุลพินิจของผู้ควบคุมงาน

- งานเหล็กเสริมคอนกรีต
เหล็กเส้นกลม (ROUND BAR) มีค่า Yield strength (fy) = 2400 ksc.
เหล็กข้ออ้อย (DEFORMED BAR) มีค่า Yield strength (fy) = 3000 ksc.
- งานคอนกรีต (เลือกใช้)

[] คอนกรีตผสมเสร็จรูปลูกบาศก์ กำลังอัดคอนกรีต 240 Ksc. ที่อายุ 28 วัน
[] คอนกรีต.....

การเก็บตัวอย่างวัสดุ
การเก็บตัวอย่างแท่งคอนกรีตเพื่อทดสอบกำลังอัดพร้อมให้ใช้แท่งตัวอย่างคอนกรีตรูปลูกบาศก์ขนาด 15 x 15 x 15 ซม. เพื่อทดสอบหาค่ากำลังอัดเฉลี่ย โดยค่าที่ได้ต้องไม่น้อยกว่าค่าที่กำหนดดังนี้
(1) กำลังอัดคอนกรีตที่อายุ 28 วัน ต้องไม่น้อยกว่า 240 ksc.
หรือกำลังอัดคอนกรีตที่อายุ 7 วัน ต้องไม่น้อยกว่า 240 ksc. (กรณีใช้คอนกรีตที่มีกำลังสูงกว่าที่กำหนด)
การทดสอบค่ากำลังอัดคอนกรีตที่ไม่มีกำหนดไว้ให้เป็นไปตามที่หน่วยงานทดสอบกำหนด สำหรับการเก็บตัวอย่างวัสดุก่อสร้างและทดสอบคุณภาพวัสดุให้ผู้รับจ้างดำเนินการตามที่ช่างผู้ควบคุมงานกำหนด ผลการทดสอบวัสดุต้องรับรองโดยหน่วยงานรับผิดชอบวันที่เชื่อถือได้

- รายการที่ผู้รับจ้างต้องถือปฏิบัติ
(1) ผู้รับจ้างต้องเป็นผู้จัดหา เครื่องมือ วัสดุ อุปกรณ์สำหรับเก็บตัวอย่างวัสดุก่อสร้างและเครื่องมือสำหรับทดสอบคุณภาพวัสดุ เครื่องมือสำหรับการสุ่มตรวจคุณภาพของงานจ้าง โดยผู้รับจ้างต้องเป็นผู้จัดหาและเป็นผู้ออกค่าใช้จ่ายทั้งหมดโดยไม่มีเงื่อนไขใดๆ
(2) ค่าธรรมเนียมและค่าใช้จ่ายในการดำเนินการต่างๆที่นอกเหนือจากการเก็บตัวอย่างวัสดุก่อสร้างและทดสอบคุณภาพวัสดุ ผู้รับจ้างต้องเป็นผู้ออกค่าใช้จ่ายทั้งหมดโดยไม่มีเงื่อนไขใดๆ
(3) ผู้รับจ้างต้องใช้วัสดุก่อสร้างที่ได้มาตรฐานตามรูปแบบและรายการก่อสร้างในสัญญาจ้างตลอดจนต้องก่อสร้างให้เป็นไปตามรูปแบบรายการก่อสร้างจากต่อมภายหลังเมื่อการก่อสร้างแล้วเสร็จจึงมีการตรวจพบว่าผู้รับจ้างไม่ดำเนินการตามรูปแบบและรายการก่อสร้างในสัญญาจ้างครบถ้วน ผู้รับจ้างต้องเป็นผู้รับผิดชอบต่อมูลค่าความเสียหายทั้งหมดและต้องดำเนินการแก้ไขให้เป็นไปตามรูปแบบรายการก่อสร้างโดยเร็ว

การส่งงานและการตรวจรับ

การส่งงาน ผู้รับจ้างจะส่งงานได้ก็ต่อเมื่อ ผลทดสอบ กำลังอัดคอนกรีต ผ่าน ตามเงื่อนไขที่กำหนด ข้อใดข้อหนึ่งจึงจะสามารถส่งงานได้
การตรวจรับงาน จะตรวจรับงานจ้างเมื่อผลการทดสอบวัสดุ ผ่าน ตามเงื่อนไขที่กำหนดไว้เท่านั้น

*** 1. รายการใดไม่ได้ใช้ให้ขีดออก 2. รายการใดจะดำเนินการเพิ่มเติมให้เขียนเพิ่ม ***

จัดทำแบบขึ้นเพื่อให้มีความชัดเจนในการก่อสร้างและเหมาะสมกับพื้นที่ก่อสร้าง ***



อ.พนมพระ จ.ตาก

แบบก่อสร้าง
ผิวจราจร
คสล. ทนมา 0.15 ม.

นายพรเทพ งามเกษม
จังหวัดตาก

นายพรเทพ งามเกษม
ผู้ช่วยช่างสำรวจ

นายถิลา เกียรติวิ
วิศวกรโยธาชำนาญการพิเศษ
สน.๐๑๑7

นายชาญวิทย์ จิตชัยเจริญกุล
ช่างสำรวจช่างควบคุมงาน

จ.อ. สมิต ธรรมชัย
ปลัดองค์การบริหารส่วนตำบล

นายชานน ใจดีคินานต์
นายกองค์การบริหารส่วนตำบล

รายการแบบที่แสดง
- แปลนถนนคอนกรีตเสริมเหล็ก
- รูปตัด ก - ก
- รายการประกอบแบบ 1

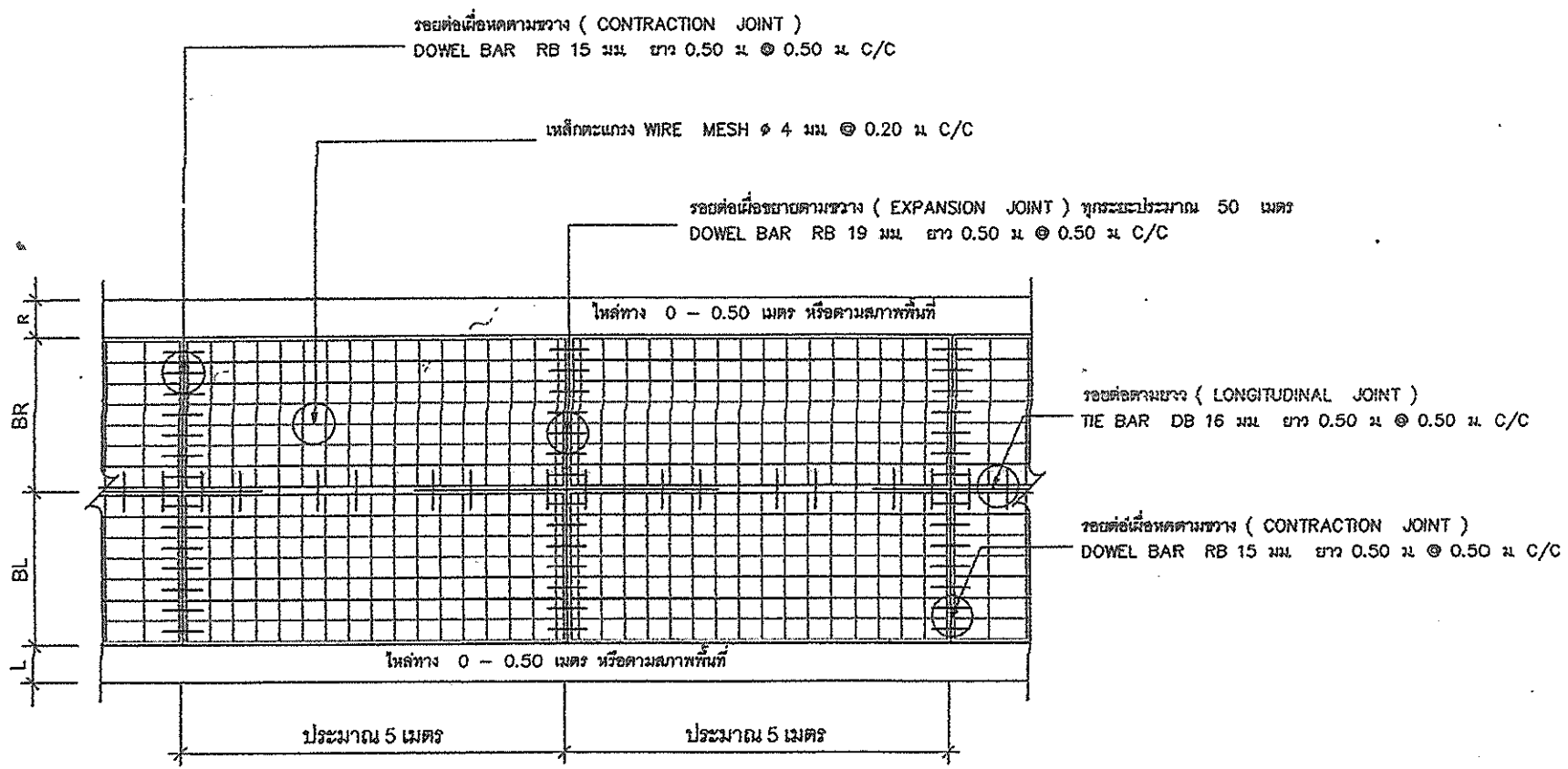
เลขที่แบบ ครท.ท 1-01

แผ่นที่ 1 / 4

วันที่ ๒๕/๑๒/๖๕
นายพรเทพ งามเกษม



อบต.ศิริราชบุรี
อ.พนมพระ จ.ตาก



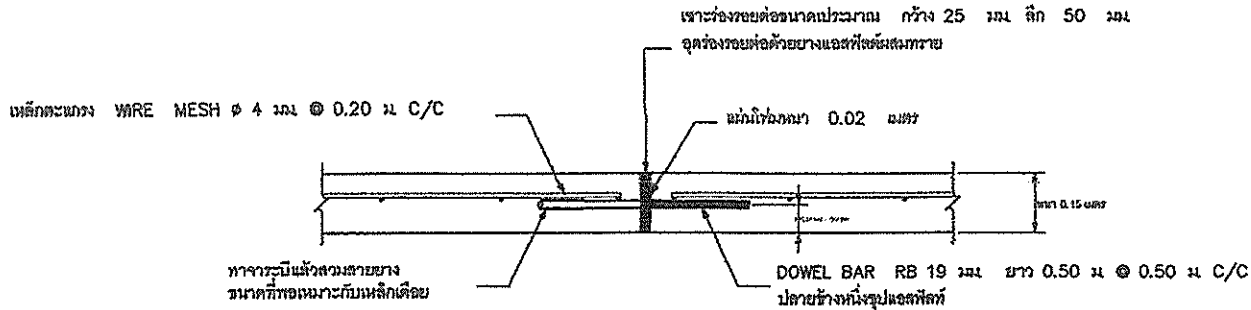
รูปแปลนแสดงการเสริมเหล็กและรอยต่อ

not to scale

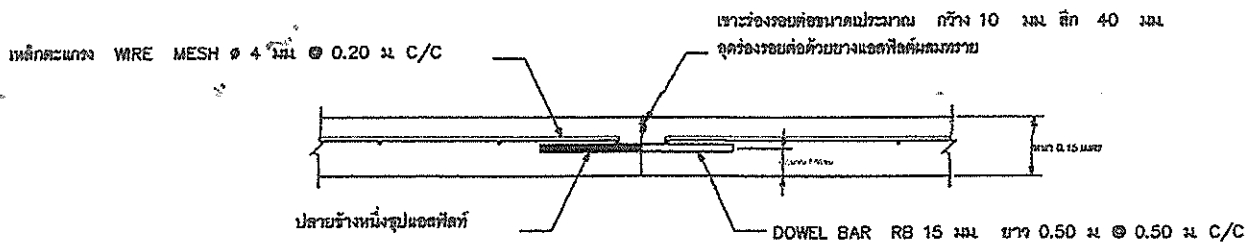
แบบก่อสร้าง ตีวงวาง คณ. หน้า 0.15 ม.
สถานที่ก่อสร้าง ตำบลศิริราชบุรี อำเภอพนมพระ จังหวัดตาก
เขียนแบบ <i>[Signature]</i> นายวิชาญ หงษ์ ผู้ชำนาญช่างโยธา
ออกแบบตรวจสอบ <i>[Signature]</i> นายสิทธิ เกียรติวิ วิศวกรโยธาชำนาญการพิเศษ พ.ช. 6857
กำกับควบคุม <i>[Signature]</i> นายชาญสิทธิ์ จิตต์เจริญวิบูล นายช่างสำรวจชำนาญการ
เป็นแผน จ.น. <i>[Signature]</i> สนิท สารวดี นักออกแบบการวิศวกรรมโยธา
อนุมัติ <i>[Signature]</i> นายชานน ไชยดีศึกษานต์ นายกองค์การบริหารส่วนตำบล

รายการแบบที่แสดง - รูปแปลนแสดงการเสริมเหล็ก และรอยต่อ
เลขที่แบบ คร.ท.1-01
แผ่นที่ 2/4
วันที่ -
กองร่างวัน ตามแบบในแบบ

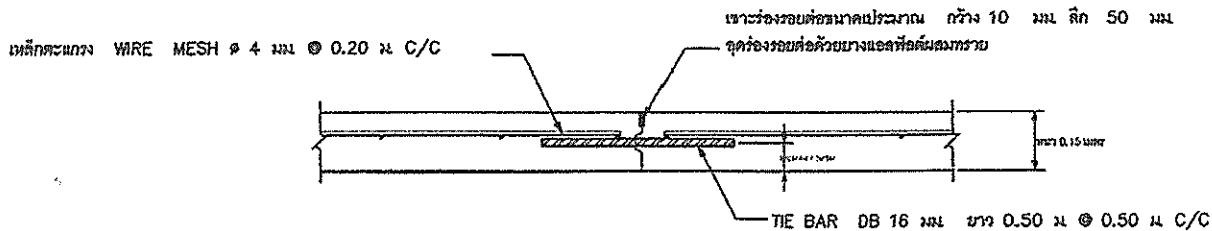
หมายเหตุ : แบบเลขที่ คร. ท.1-01 คัดลอกและปรับปรุงมาจากแบบมาตรฐาน แบบเลขที่ ท.1-01 ของกรมการปกครอง กระทรวงมหาดไทย จัดทำแบบขึ้นเพื่อให้มีความชัดเจนในการก่อสร้างและเหมาะสมกับพื้นที่ก่อสร้าง



ขยายรอยต่อเมื่อขยายตามขวาง (EXPANSION JOINT) ทุกระยะประมาณ 50 เมตร
not to scale



ขยายรอยต่อเมื่อหดตามขวาง (CONTRACTION JOINT) ทุกระยะประมาณ 5 เมตร
not to scale



ขยายรอยต่อตามยาว (LONGITUDINAL JOINT)
not to scale



อบต.ศิริราชบุรี

อ.พนมพระ จ.ตาก

แบบที่ ๑๖
ตัวร่าง
คณ. พทว. 0.15 ม.

แผนกที่ ๑๖

คำบลีวีรยาภรณ์ ตำแหน่ง
จังหวัดตาก

เขียนแบบ
นายราเชนทร์ แสงสว่าง
ผู้ชำนาญช่างโยธา

ออกโดย พทว. พ. ๒๖๖๖
นายสมิต เกียรติวิชัย
วิศวกรโยธาชำนาญการพิเศษ
สน.๕๕๕๗

ผู้ตรวจการ
นายชาติวิทย์ วิชาญเจริญกุล
นายช่างสำรวจชำนาญงาน

แก้ไข
จ.อ.
ส.อ. ศรชัย ศรชัย
ปลัดกองการโยธาส่วนตำบล

อนุมัติ
นายชานน ใจดี
นายกองค์การบริหารส่วนตำบล

รายการแบบที่แสดง
- แบบขยายรอยต่อ

เลขที่แบบ คร.ท.1-01

แผ่นที่ 3/4

วันที่ -

มหาวิทยาลัยเทคโนโลยีพระจอมเกล้าธนบุรี



อบต.ศิริราชบุรี
อ.ทพระ จ.ตาก

ตารางที่ 1 แสดงขนาดของเหล็กเดือย ที่ใช้กับรอยต่อเพื่อการหดตัวและการขยายตัว ของเหล็กยึดที่ใช้กับรอยต่อตามยาว

ความหนาของ พื้นถนน T (มม.)	รอยต่อเพื่อการขยายตัว EXPANSION JOINT			รอยต่อเพื่อการหดตัว CONTRACTION JOINT			รอยต่อตามยาว LONGITUDINAL JOINT			ทรายรองพื้น ชุ่มน้ำอัดแน่น มม.
	เส้นผ่า ศก. มม.	ความยาว มม.	@ มม.	เส้นผ่า ศก. มม.	ความยาว มม.	@ มม.	เส้นผ่า ศก. มม.	ความยาว มม.	@ มม.	
150	RB 19	500	500	RB 15	500	500	DB 16	500	500	50
200	RB 25	500	500	RB 19	500	500	DB 16	500	500	50

แบบก่อสร้าง
วิศวกรรม
คสล. ทบว 0.15 ม.

สถานที่ก่อสร้าง
ตำบลศิริราชบุรี อำเภอทพระ
จังหวัดตาก

เขียนแบบ
นายรณณรงค์ แสงแก้ว
ผู้ทรงคุณวุฒิวิชาชีพ
สาขาช่างโยธา

ออกแบบตรวจแบบรับรอง
นายเชิด เกษศิริวิ
วิศวกรโยธาชำนาญการพิเศษ
ร.ร. 6557

กำกับ/ตรวจ/สอบ
นายชาชูวิทย์ จิตชัยเจริญกุล
นายช่างสำรวจชำนาญพิเศษ

เก็บแบบ
จ.ฉ. สหิต ธรรมย์
ปลัดองค์การบริหารส่วนตำบล

อนุมัติ
นายชานน โสติกกันานต์
นายกองค์การบริหารส่วนตำบล

รายการแนบที่แสดง
- ขนาดของเหล็กเดือย
- ขนาดของท่อนเจาะช่อง

ระดับแบบ ท.ร.ท 1 - 01

แผ่นที่ 4 / 4

วันที่ -

หาตรวจรับงาน

ตารางที่ 2 แสดงขนาดของการเจาะร่อง และการระบายแนวรอยต่อในถนนคอนกรีต

ชนิดของรอยต่อ	ระยะห่างระหว่างรอยต่อ (ม.)	ความกว้างของรอยต่อ (มม.)	ความลึกของรอยต่อ (มม.)
รอยต่อเพื่อการหดตัว CONTRACTION JOINT	< 11	10	40
	11 - 15	15	50
	15 - 20	20	50
รอยต่อเพื่อการขยายตัว EXPANSION JOINT	ทุกระยะไม่เกิน 100 เมตร	25	50
รอยต่อตามยาว LONGITUDINAL JOINT		10	50

หมายเหตุ : แบบเลขที่ คร. ท 1 - 01 คัดลอกและปรับปรุงมาจากแบบมาตรฐาน แบบเลขที่ ท.1 - 01 ของกรมการปกครอง กระทรวงมหาดไทย จัดทำแบบขึ้นเพื่อให้มีความชัดเจนในการก่อสร้างและเหมาะสมกับพื้นที่ก่อสร้าง ***